

OBSERVATOIRE DE LA SÉCURITÉ DES MÉDECINS EN 2017

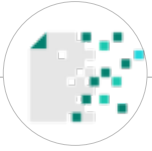
Recensement national des incidents par la section EP du CNOM
Fiches 2017

Document préparé pour : **Le Conseil National de l'Ordre des Médecins**
Par Federico VACAS



ORDRE NATIONAL DES MEDECINS
Conseil National de l'Ordre

Approche méthodologique



ÉCHANTILLON

- **1035** fiches de déclarations d'incident.



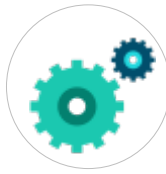
DATE DE TERRAIN

- Du **1^{er}** au **31** décembre 2017



MATÉRIEL UTILISÉ

- Consultation. Questionnaire auto-administré



Ce rapport a été élaboré dans le respect de la norme internationale ISO 20252 « Etudes de marche, études sociales et d'opinion ».



Ce document a été rédigé selon les standards Qualité d'Ipsos France.

Il a été relu et validé par : *Federico VACAS - Directeur adjoint du département Opinion*

Les indicateurs de l'Observatoire

	Pages
1. Nombre et taux de déclarations d'incident	4
2. Profil des médecins victimes	12
3. La victime et l'auteur de l'incident	19
4. Type d'incident	26
5. Lieu de l'incident	32
6. Motif de l'incident	35
7. Cadre de l'incident	38
8. Gravité de l'incident	42
9. Suites données à l'incident	45

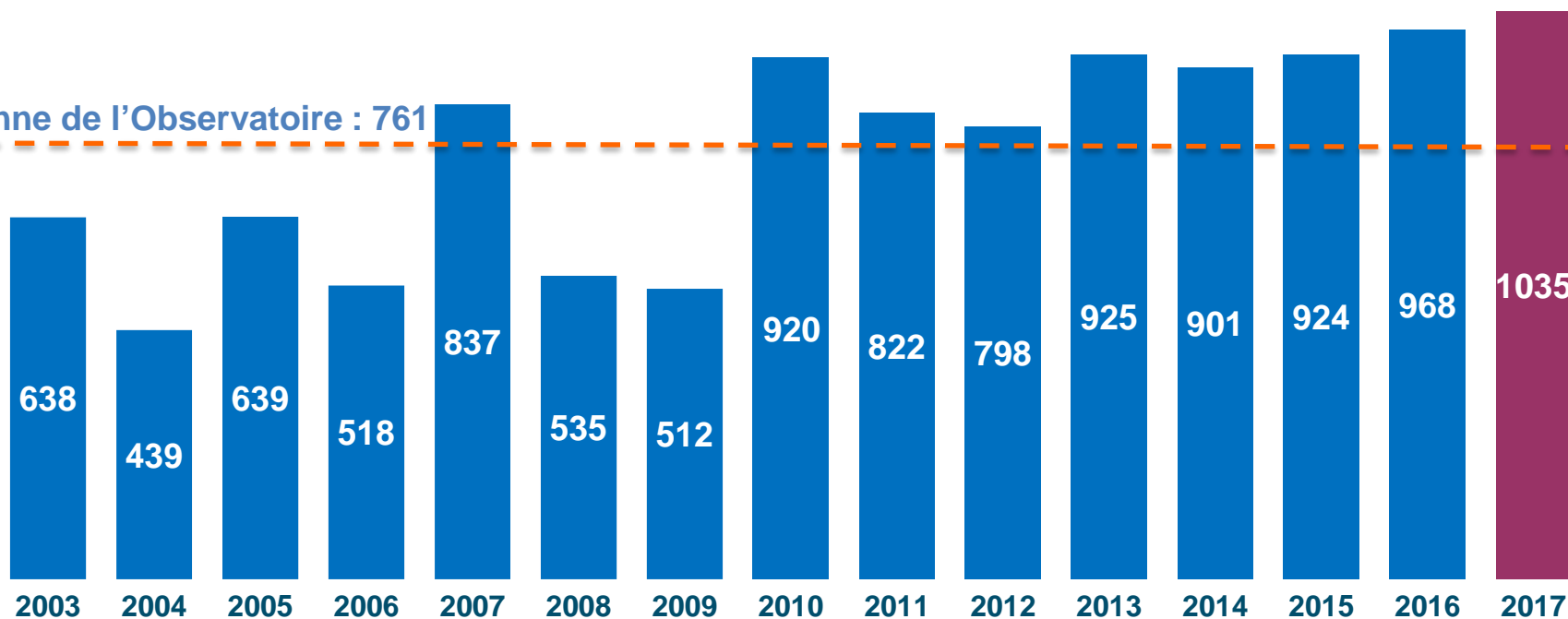
A blue-tinted background image of a stethoscope, showing the chest piece, tubing, and ear pieces. The image is slightly blurred and has a monochromatic blue color scheme.

1 - Nombre et taux de déclarations d'incident

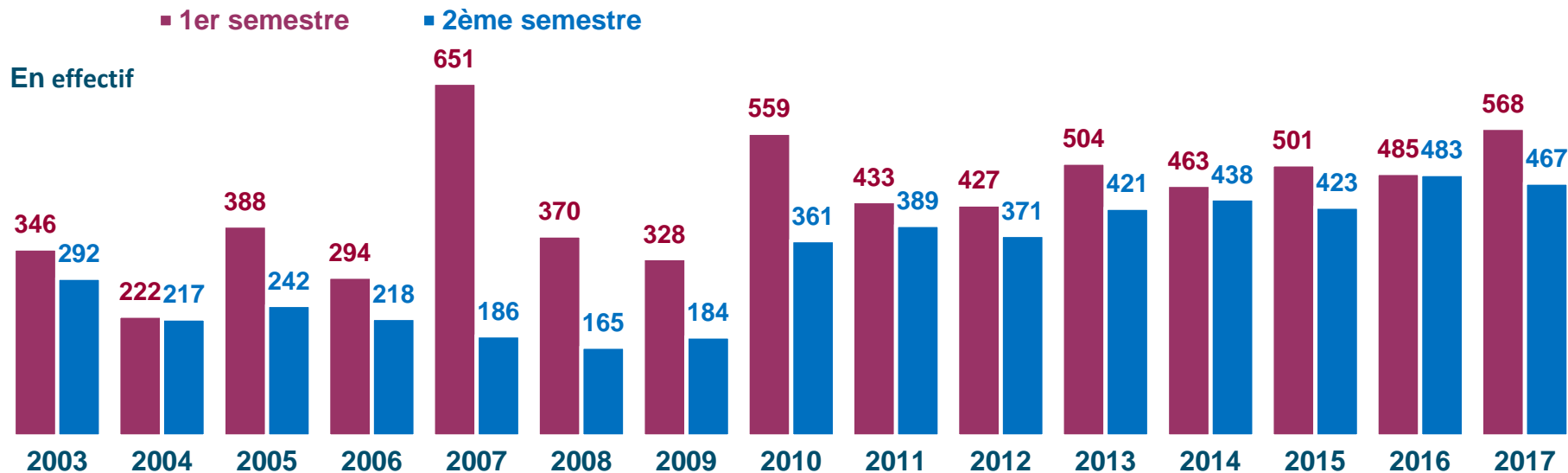
Nombre de déclarations par an

En effectif

Moyenne de l'Observatoire : 761



Nombre de déclarations par semestre



Taux de « victimation » constaté par année (en %)

2003	2004	2005	2006	2007	2008	2009	2010	2011	2012	2013	2014	2015	2016	2017
0,32	0,23	0,31	0,25	0,40	0,26	0,25	0,46	0,41	0,40	0,46	0,45	0,46	0,49	0,52

Nombre de déclarations par région

REGION	2017
PACA	163
Hauts-de-France	135
Île-de-France	129
Auvergne-Rhône-Alpes	125
Occitanie	110
Nouvelle Aquitaine	76
Grand-Est	73
Pays de la Loire	50
Bourgogne-Franche-Comté	48
Normandie	46
Bretagne	27
Centre-Val de Loire	26
DOM TOM	19
Corse	2

Nombre de déclarations par département 1/3

DEPARTEMENTS	2015	2016	2017
Nord	64	59	108
Bouches-du-Rhône	63	68	107
Loire	33	49	50
Haute-Garonne	11	31	43
Isère	35	27	34
Seine-Saint-Denis	27	49	32
Seine-Maritime	35	22	31
Yvelines	16	22	26
Hauts-de-Seine	21	25	26
Vaucluse	24	28	24
Hérault	8	26	22
Var	20	20	22
Loire-Atlantique	19	17	21
Moselle	5	17	21
Dom Tom	17	7	19
Doubs	20	12	18
Maine-et-Loire	16	17	17
Haute-Vienne	15	14	16
Meurthe-et-Moselle	18	16	15

DEPARTEMENTS	2015	2016	2017
Gironde	13	18	14
Calvados	7	12	12
Côte-d'Or	10	9	12
Paris	8	14	12
Pas-de-Calais	13	17	11
Essonne	16	8	11
Allier	5	4	10
Aude	14	5	10
Dordogne	7	5	10
Landes	-	7	10
Loiret	9	18	10
Haut-Rhin	4	7	10
Aisne	2	6	9
Morbihan	8	13	9
Bas-Rhin	6	11	9
Val-de-Marne	5	11	9
Hautes-Alpes	1	1	8
Côtes-d'Armor	8	11	8
Eure-et-Loir	5	4	8

Nombre de déclarations par département 2/3

DEPARTEMENTS	2015	2016	2017
Marne	1	13	8
Seine-et-Marne	12	15	8
Ain	9	12	7
Drôme	-	-	7
Gard	12	7	7
Nièvre	-	2	7
Puy-de-Dôme	7	6	7
Saône-et-Loire	14	7	7
Vienne	2	2	7
Charente-Maritime	9	12	6
Cher	7	3	6
Finistère	12	5	6
Deux-Sèvres	7	9	6
Hautes-Pyrénées	6	7	5
Sarthe	6	9	5
Haute-Savoie	15	8	5
Tarn	9	4	5
Vendée	7	8	5
Vosges	8	2	5

DEPARTEMENTS	2015	2016	2017
Val-d'Oise	13	17	5
Ariège	6	6	4
Ille-et-Vilaine	8	1	4
Lozère	-	1	4
Oise	2	5	4
Pyrénées-Atlantiques	-	4	4
Aube	3	2	3
Lot	4	3	3
Orne	-	-	3
Pyrénées-Orientales	8	11	3
Somme	10	6	3
Tarn-et-Garonne	10	3	3
Ardèche	3	2	2
Corrèze	6	1	2
Corse	1	4	2
Indre	1	1	2
Mayenne	-	2	2
Meuse	2	1	2
Yonne	9	-	2

Nombre de déclarations par département 3/3

DEPARTEMENTS	2015	2016	2017
Alpes-de- Haute-Provence	-	1	1
Alpes-Maritimes	12	4	1
Cantal	1	1	1
Creuse	1	1	1
Gers	-	1	1
Jura	3	4	1
Rhône	20	36	1
Haute-Saône	2	-	1
Savoie	8	-	1

Taux de « victimation » par département (en %)

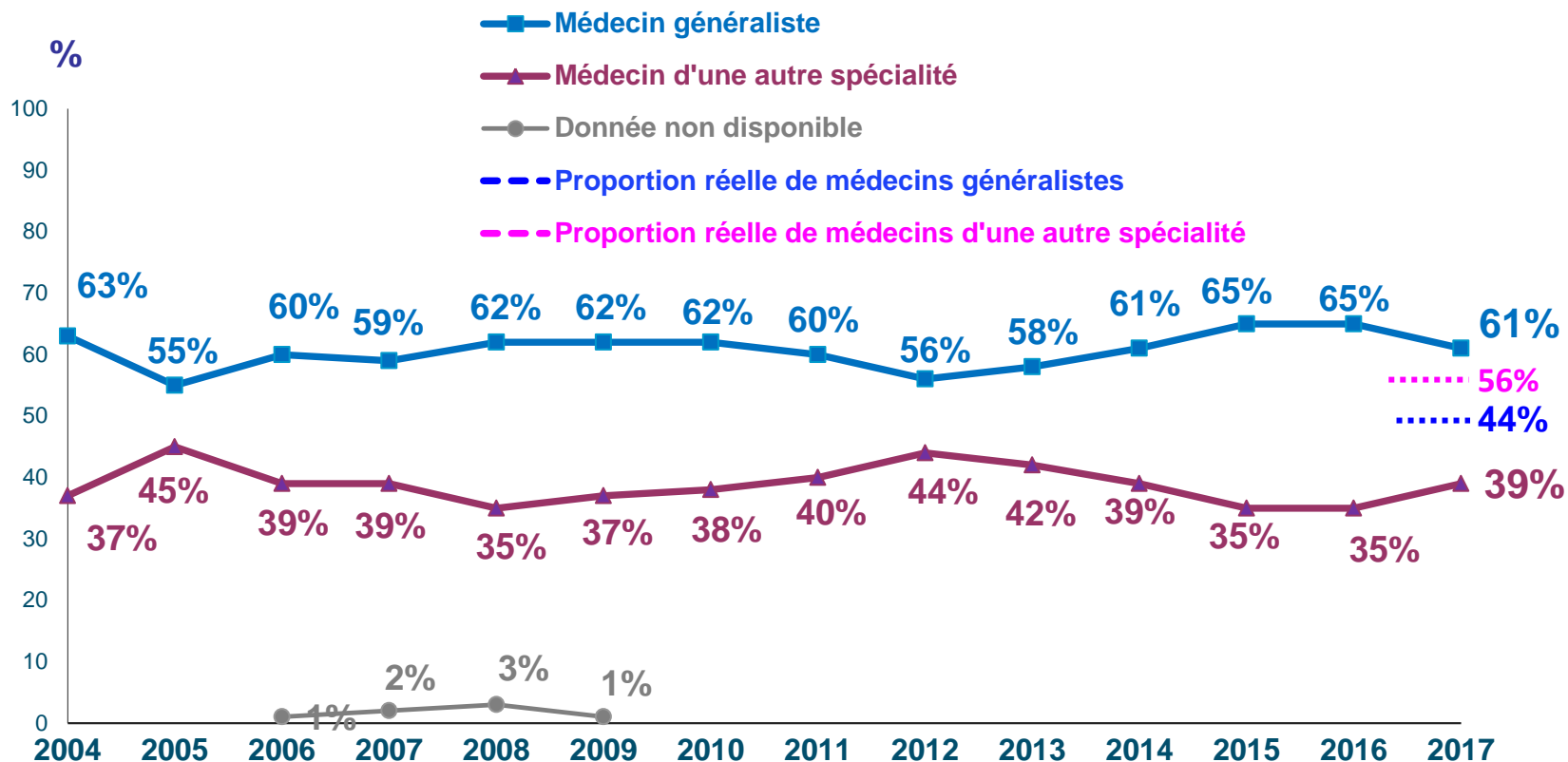
DEPARTEMENTS	2017	DEPARTEMENTS	2017	DEPARTEMENTS	2017	DEPARTEMENTS	2017
Lozère	2,5%	Maine et Loire	0,8%	Orne	0,5%	Yonne	0,3%
Loire	2,2%	Aisne	0,8%	Haut-Rhin	0,5%	Cantal	0,3%
Hautes-Alpes	1,5%	Deux-Sèvres	0,7%	Morbihan	0,5%	Gironde	0,3%
Nièvre	1,5%	Var	0,7%	Tarn	0,5%	Haute-Savoie	0,2%
Vaucluse	1,4%	Yvelines	0,7%	Indre	0,5%	Gers	0,2%
Nord	1,4%	Loiret	0,7%	Marne	0,5%	Bas-Rhin	0,2%
Bouches-du-Rhône	1,3%	Hautes-Pyrénées	0,7%	Hauts-de-Seine	0,5%	Oise	0,2%
Allier	1,1%	Lot	0,7%	Aube	0,5%	Corse	0,2%
Haute-Vienne	1,1%	Côte d'Or	0,7%	Sarthe	0,4%	Alpes-Hte-Provence	0,2%
Dordogne	1,1%	Ain	0,6%	Vendée	0,4%	Finistère	0,2%
Aude	1,0%	Vosges	0,6%	Essonne	0,4%	Pyrénées Orientales	0,2%
Landes	1,0%	Meurthe et Moselle	0,6%	Mayenne	0,4%	Val de Marne	0,2%
Doubs	1,0%	Calvados	0,5%	Creuse	0,3%	Haute-Saône	0,2%
Ariège	1,0%	Côtes d'Armor	0,5%	Gard	0,3%	Pyr. Atlantiques	0,2%
Cher	0,9%	Saône et Loire	0,5%	Charente-Maritime	0,3%	Somme	0,2%
Isère	0,9%	Hérault	0,5%	Dom Tom	0,3%	Val d'Oise	0,2%
Haute-Garonne	0,9%	Meuse	0,5%	Puy-de-Dôme	0,3%	Jura	0,2%
Eure et Loir	0,9%	Loire-Atlantique	0,5%	Pas-de-Calais	0,3%	Ille et Vilaine	0,1%
Seine-Saint-Denis	0,9%	Drôme	0,5%	Corrèze	0,3%	Savoie	0,1%
Seine-Maritime	0,9%	Vienne	0,5%	Seine et Marne	0,3%	Paris	0,1%
Moselle	0,8%	Tarn et Garonne	0,5%	Ardèche	0,3%		

A blue-tinted background image of a stethoscope, with the chest piece and tubing visible. The image is slightly out of focus, creating a soft, professional atmosphere.

2 - Profil des médecins victimes

Profil des médecins victimes (spécialité)

Question : Etes-vous...?



Spécialités (hors généraliste) les plus touchées

2016

	Effectifs	%
<i>Ophthalmologue</i>	56	6%
<i>Psychiatre</i>	23	2%
<i>Dermatologue</i>	23	2%
<i>Gynécologue / Obstétricien</i>	19	2%
<i>Pédiatre</i>	14	1%
<i>Médecin du travail</i>	13	1%
<i>ORL</i>	12	1%
<i>Orthopédiste</i>	12	1%
<i>Radiologue</i>	11	1%

2017

	Effectifs	%
Ophthalmologue	58	6%
Psychiatre	33	3%
Dermatologue	25	2%
Médecin du travail	21	2%
Gynécologue / Obstétricien	18	2%
Pédiatre	17	2%
Radiologue	16	2%
Pneumologue	15	1%
Urgentiste	13	1%

Autres spécialités touchées (1/2)

	2016		2017	
	Effectifs	%	Effectifs	%
ORL	12	1%	13	1%
Cardiologue	9	1%	11	1%
Médecin conseil	5	1%	11	1%
Endocrinologue	7	1%	11	1%
Neurologue	9	1%	10	1%
Médecin du sport	7	1%	10	1%
Anesthésiste / REA	9	1%	9	1%
Gériatre	7	1%	9	1%
Rhumatologue	8	1%	8	1%
Allergologue	3	<1%	8	1%
Hépto- gastro- entérologie	7	1%	8	1%
Orthopédiste	12	1%	7	1%
Néphrologue	3	<1%	7	1%
Chirurgie (sans précision)	10	1%	6	1%
Biologie médicale	1	<1%	6	1%
Médecin physique	1	<1%	6	1%

Autres spécialités touchées (2/2)

	2016		2017	
	Effectifs	%	Effectifs	%
Médecin Expert	4	<1%	5	1%
Stomato / Orthodontie	4	<1%	4	<1%
Echographie	-	-	4	<1%
Urologue	7	1%	4	<1%
Médecine vasculaire	5	1%	4	<1%
Médecine Légale	-	-	3	<1%
Chirurgie plastique	2	<1%	3	<1%
Radiothérapie - Oncologie / Oncologie médicale	1	<1%	3	<1%
Pédopsychiatre	7	1%	3	<1%
Médecine nucléaire	-	-	2	<1%
Anatomie / Pathologiste	-	-	1	<1%
Chirurgie de la main	3	<1%	1	<1%
Angiologie	4	<1%	1	<1%

Profil des médecins victimes (Sexe)

Question : **Etes-vous... ?**

Médecins victimes 2017



Structure de la population de référence



Médecins victimes 2016



Profil des médecins victimes - Tableau récapitulatif

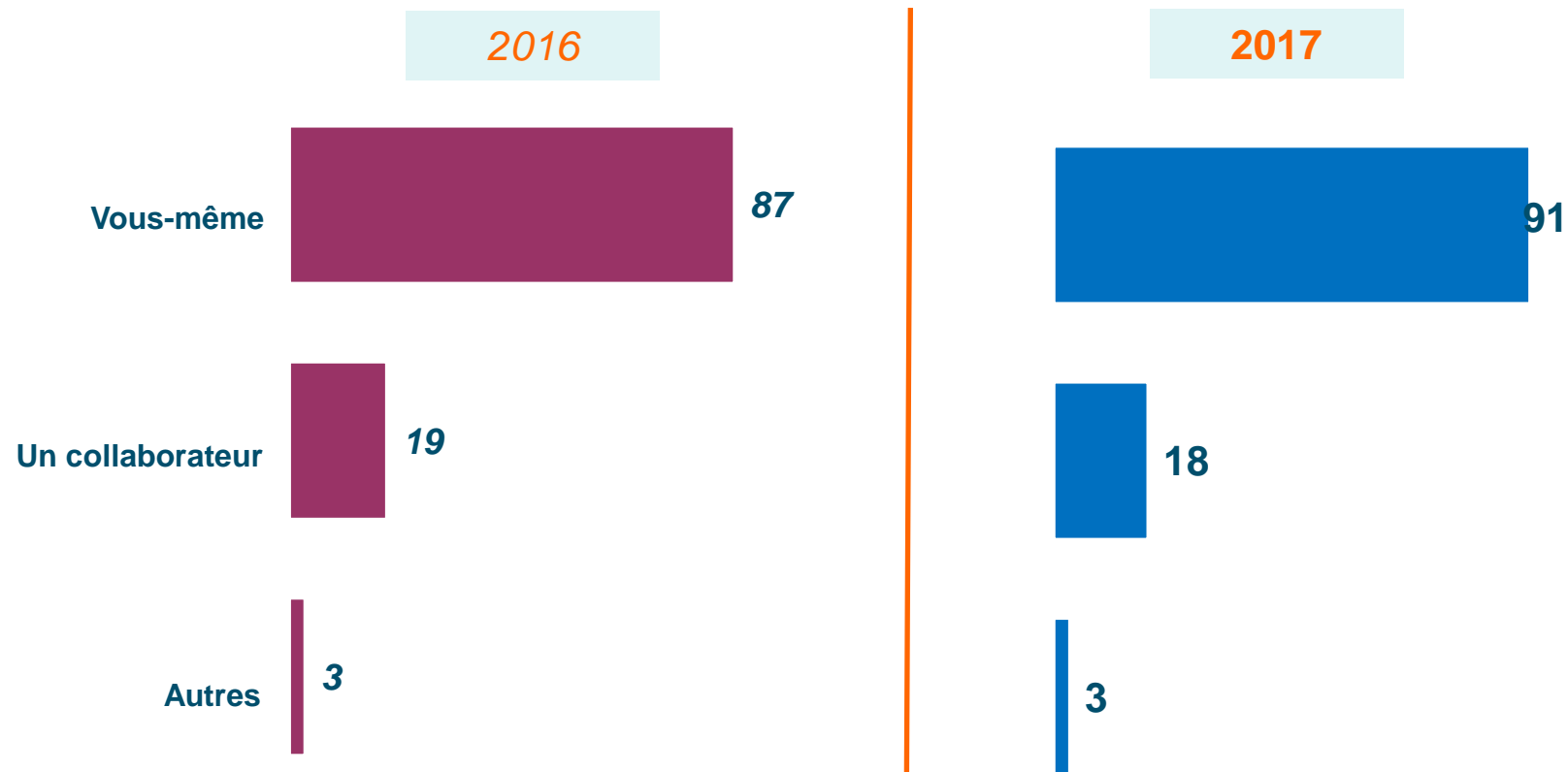
		2009		2010		2011		2012		2013		2014		2015		2016		2017	
Population de référence %		Effectifs	%	Effectifs	%	Effectifs	%	Effectifs	%	Effectifs	%	Effectifs	%	Effectifs	%	Effectifs	%	Effectifs	%
Médecins généralistes	46%	319	62%	567	62%	494	60%	448	56%	531	58%	550	61%	561	65%	625	65%	631	61%
Médecins autre spécialité	54%	189	37%	350	38%	328	40%	350	44%	391	42%	349	39%	304	35%	338	35%	401	39%
Non réponse	-	4	1%	-	-	-	-	-	-	3	-	2	-	-	-	5	-	3	-
Homme	56%	276	63%	510	56%	447	54%	422	53%	505	55%	464	52%	466	54%	498	54%	497	49%
Femme	44%	164	37%	397	43%	360	44%	365	46%	411	44%	428	47%	394	45%	423	46%	521	51%
Dispose d'un secrétariat :		331	65%	594	65%	482	59%	515	65%	576	62%	522	58%	535	62%	568	59%	578	56%

A blue-tinted background image of a stethoscope, with the chest piece and tubing visible. The image is slightly blurred and has a monochromatic blue color scheme.

3 - La victime et l'auteur de l'incident

La victime de l'incident (en %)

Question : Qui est la victime de l'incident?



Total supérieur à 100%, plusieurs réponses possibles

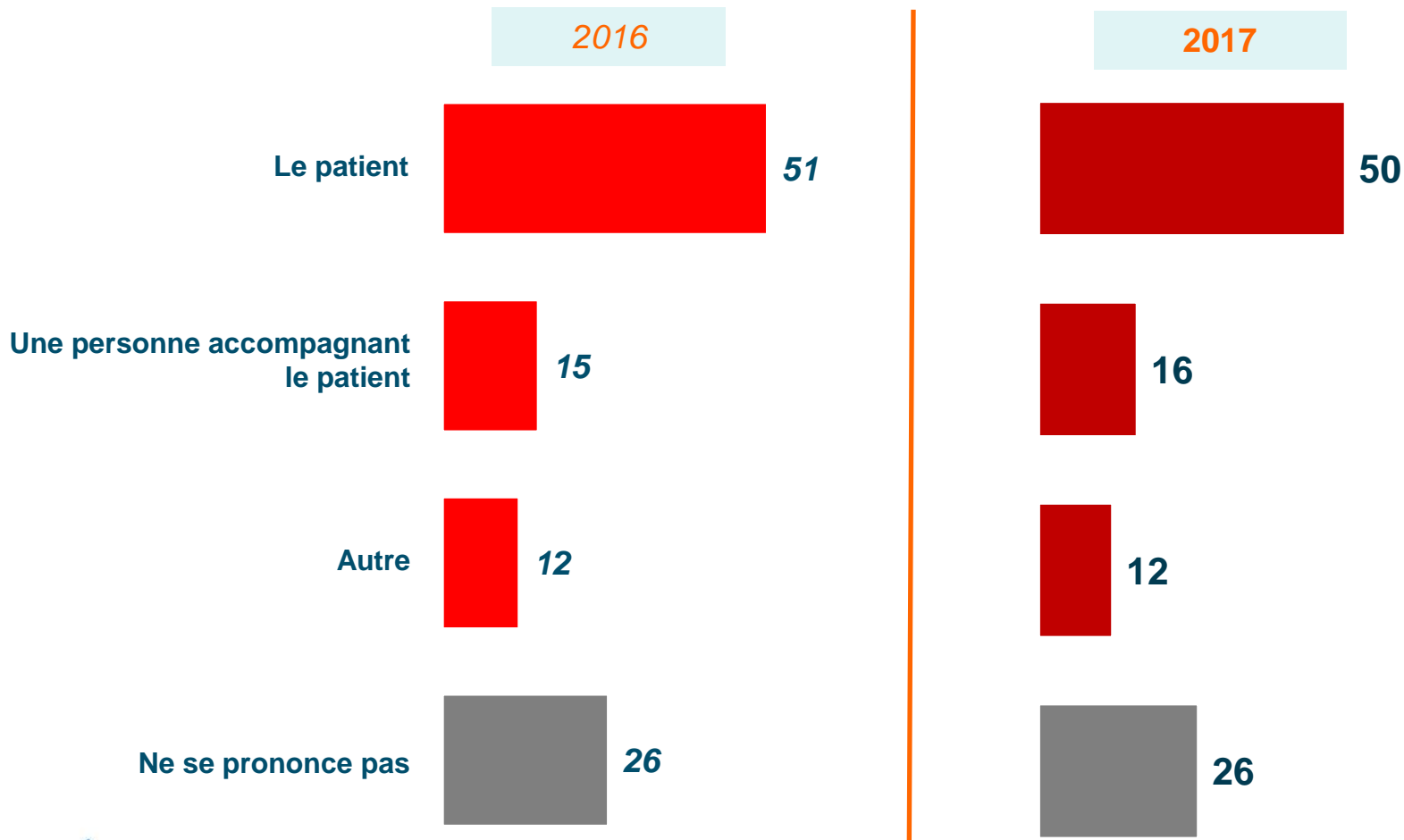
La victime de l'incident (effectifs et %)

	2016		2017	
	Effectifs	%	Effectifs	%
Vous-même	842	87%	939	91
Un collaborateur	186	19%	187	18
S/T Autre que vous-même et ou votre collaborateur	29	3%	27	3
<i>Dont Le cabinet médical</i>	16	2%	13	1%
<i>Dont Un patient</i>	4	<1%	11	1%
<i>Dont Un membre de la famille du médecin</i>	2	<1%	3	<1%
<i>Dont Une personne accompagnant le patient</i>	1	<1%	-	-
<i>Dont Autre</i>	6	1%	-	-
Ne se prononce pas	25	3%	6	1%

Total supérieur à 100%, plusieurs réponses possibles

L'agresseur (en %)

Question : Qui est l'agresseur ?



Total supérieur à 100%, plusieurs réponses possibles

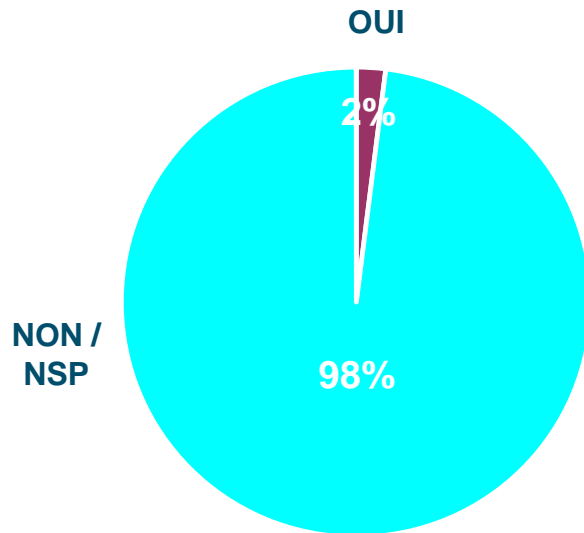
L'agresseur (effectifs et %)

	2016		2017	
	Effectifs	%	Effectifs	%
Patient	497	51%	519	50%
Personne accompagnant le patient	143	15%	168	16%
S/T Autre que le patient ou l'accompagnateur	111	12%	125	12%
<i>Dont un membre de la famille du patient</i>	53	6%	55	5%
<i>Dont un salarié</i>	8	1%	8	1%
<i>Dont un collègue / Un collaborateur</i>	3	< 1%	7	1%
<i>Dont un passant, un riverain</i>	4	< 1%	4	<1%
<i>Dont des jeunes</i>	1	< 1%	4	<1%
<i>Dont un ambulancier</i>	-	-	2	<1%
<i>Dont un employeur</i>	6	1%	2	<1%
<i>Dont un assuré social</i>	1	< 1%	1	<1%
<i>Dont une bande</i>	1	< 1%	-	-
<i>Dont un prestataire de service</i>	-	-	-	-
<i>Dont Autres</i>	34	4%	42	4%
Ne se prononce pas	250	26%	270	26%

Utilisation d'arme (effectifs et %)

Question : (*L'agresseur*) a-t-il utilisé une arme ?

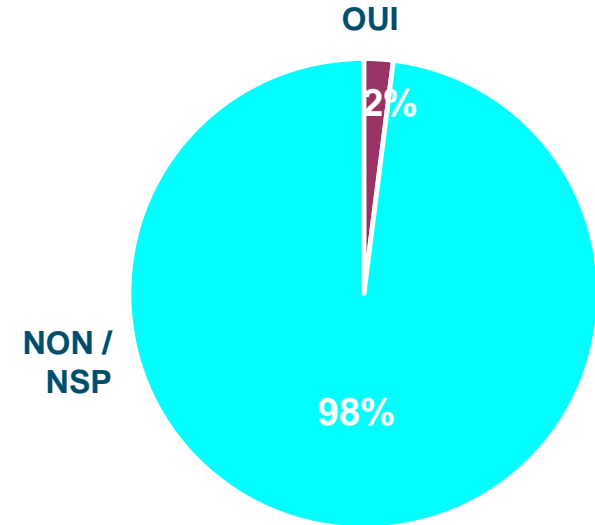
2016



Utilisation d'arme

	Effectifs	%
Oui	19	2%
Non/ Ne se prononce pas	949	98%

2017



Utilisation d'arme

	Effectifs	%
Oui	20	2%
Non/ Ne se prononce pas	1015	98%

Type d'arme utilisée (effectifs et %)

	2016		2017	
	Effectifs	%	Effectifs	%
Un couteau / cutter	4	< 1%	9	1%
Un revolver / une arme automatique	3	< 1%	4	<1%
Des cailloux / un parpaing	-	< 1%	3	<1%
Une canne	2	< 1%	1	<1%
Une hache	1	< 1%	1	<1%
Autres	-	< 1%	2	<1%

A blue-tinted background image of a stethoscope, showing the chest piece, tubing, and ear pieces. The image is slightly blurred and has a monochromatic blue color scheme.

4 - Type d'incident

Type d'incident subi (en %)

2016

2017

— S/T Agressions verbales et menaces

— S/T Vols ou tentatives de vols

— S/T Agressions physiques

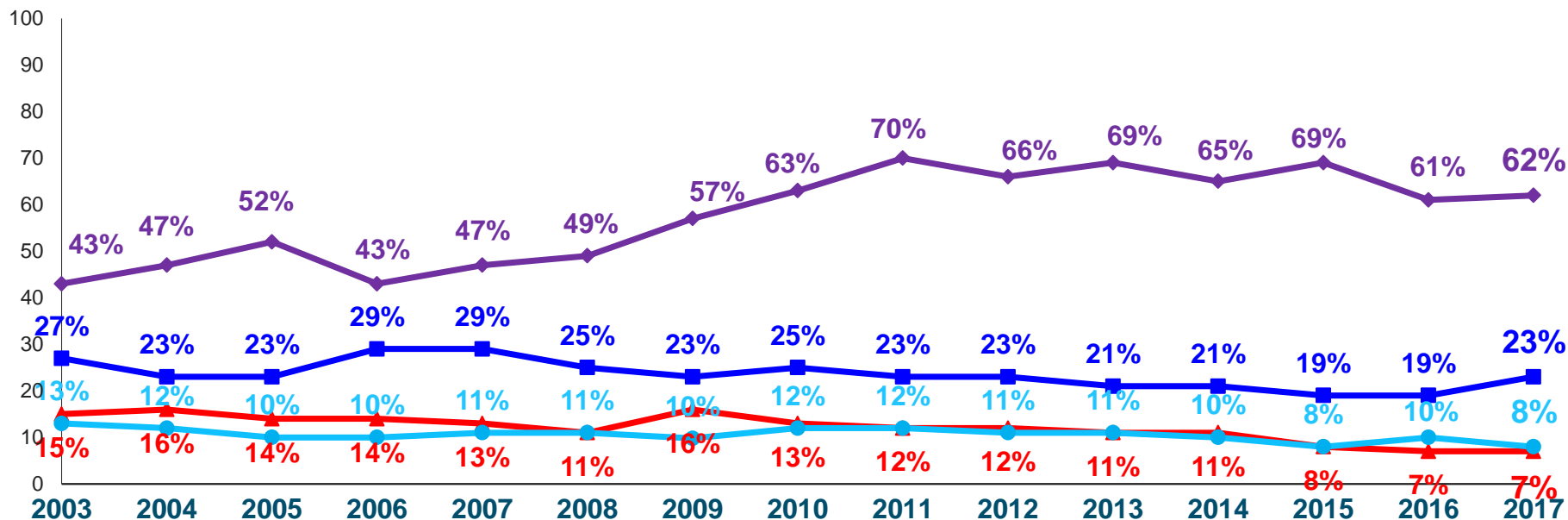
— S/T Vandalisme

S/T Atteintes
aux personnes
67%

S/T Atteintes
aux personnes
68%

S/T Atteintes
aux biens
31%

S/T Atteintes
aux biens
31%



Type d'incident subi (effectifs et %)

	2009		2010		2011		2012		2013		2014		2015		2016		2017	
	Effectifs	%	Effectifs	%	Effectifs	%	Effectifs	%	Effectifs	%	Effectifs	%	Effectifs	%	Effectifs	%	Effectifs	%
S/T Agressions verbales et menaces	294	57%	576	63%	574	70%	529	66%	641	69%	589	65%	598	69%	593	61%	638	62%
S/T Vols ou tentatives de vols	120	23%	231	25%	191	23%	184	23%	194	21%	185	21%	160	19%	183	19%	239	23%
S/T Vandalisme	50	10%	112	12%	97	12%	85	11%	100	11%	88	10%	69	8%	93	10%	88	8%
S/T Agressions physiques	81	16%	121	13%	97	12%	96	12%	104	11%	99	11%	72	8%	71	7%	75	7%

Type d'atteinte aux biens (effectifs et %)

	2016		2017	
	Effectifs	%	Effectifs	%
Atteinte aux biens	299	31%	317	31%
S/T Vol	183	19%	239	23%
<i>Dont vol</i>	171	18%	223	21%
<i>Dont vol avec effraction</i>	43	4%	60	6%
S/T Vandalisme	93	10%	88	8%
<i>Dont acte de vandalisme (sans précision)</i>	92	10%	86	8%
<i>Dont dégâts sur le mobilier</i>	-	-	2	<1%
S/T Falsification d'ordonnance	40	4%	16	2%
S/T Autre	5	1%	3	<1%

Objet du vol (effectifs et pourcentages)

	2016		2017	
	Effectifs	%	Effectifs	%
Ordonnance, ordonnancier	70	7%	91	9%
Tampons professionnels	23	2%	35	3%
Sac à main / Portefeuille / Sacoche	27	3%	32	3%
Argent, chéquier, carte de crédit	14	1%	24	2%
Sacoche médicale, professionnelle	20	2%	18	2%
Matériel informatique (ordinateur, scanner)	5	1%	15	1%
Appareil médical (échographe...)	4	< 1%	13	1%
Véhicule	7	1%	12	1%
Le dossier médical	5	1%	7	1%
Téléphone, téléphone portable	4	< 1%	6	1%
Des objets personnels (décoration)	3	< 1%	5	1%
Caducée	4	< 1%	3	<1%
Des effets personnels (manteau, vêtement,...)	3	< 1%	2	<1%
Plaque professionnelle	2	< 1%	2	<1%
Des médicaments	2	< 1%	2	<1%

Type d'atteinte aux personnes (effectifs et %)

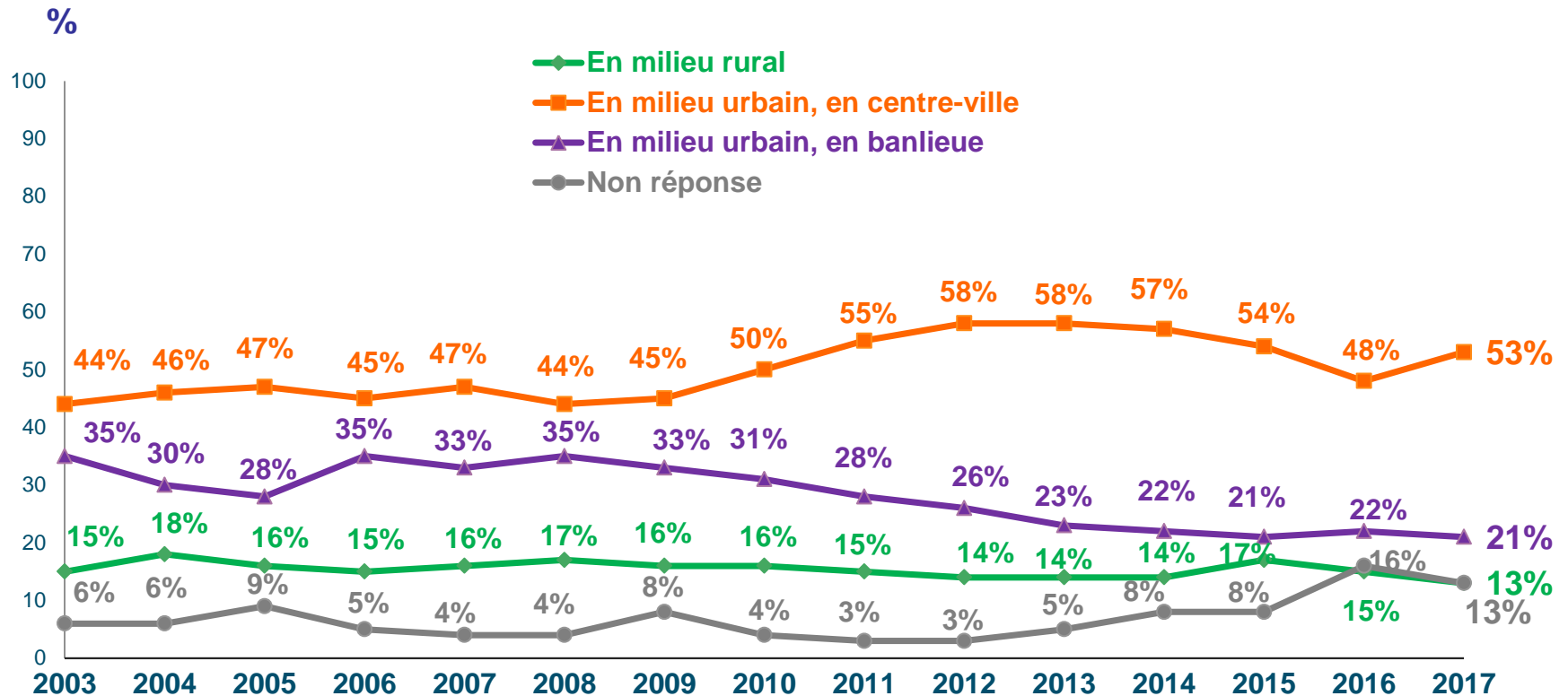
	2016		2017	
	Effectifs	%	Effectifs	%
Atteintes aux personnes	646	67%	700	68%
S/T Agressions verbales / menaces	593	61%	638	62%
<i>Dont Injures ou menaces</i>	585	60%	627	61%
<i>Dont injures</i>	306	32%	342	33%
<i>Dont menaces</i>	290	30%	336	33%
<i>Dont harcèlement par téléphone/internet</i>	13	1%	17	2%
<i>Dont dénonciation calomnieuse</i>	3	< 1%	11	1%
<i>Dont lettres de menaces</i>	4	< 1%	4	<1%
<i>Dont chantage</i>	4	< 1%	1	<1%
S/T Agressions physiques	71	7%	75	7%
<i>Dont coups et blessures volontaires</i>	64	7%	69	7%
<i>Dont crachat / crachat au visage</i>	5	1%	5	1%
<i>Dont séquestration</i>	1	< 1%	2	<1%
<i>Dont agression sexuelle</i>	1	< 1%	1	<1%
Intrusion dans le cabinet	112	12%	130	13%
Autres	10	1%	11	1%

A blue-tinted close-up photograph of a stethoscope. The chest piece is in the lower-left foreground, and the tubing extends towards the upper-right. The background is a soft, out-of-focus blue.

5 - Lieu de l'incident

Lieu de l'incident (en %)

Question : L'incident a eu lieu...?



*Jusqu'en 2009, la question posée était « Vous exercez principalement...? ».
Total supérieur à 100, certains médecins ayant coché plusieurs réponses*

Lieu de l'incident (effectifs et %)

	2010		2011		2012		2013		2014		2015		2016		2017	
	Effectifs	%	Effectifs	%	Effectifs	%	Effectifs	%	Effectifs	%	Effectifs	%	Effectifs	%	Effectifs	%
En milieu urbain, en centre-ville	461	50%	451	55%	465	58%	533	58%	509	57%	471	54%	464	48%	549	53%
En milieu urbain, en banlieue	288	31%	232	28%	210	26%	212	23%	194	22%	179	21%	210	22%	218	21%
En milieu rural	150	16%	122	15%	109	14%	131	14%	130	14%	148	17%	146	15%	136	13%
Non réponse	36	4%	28	3%	21	3%	54	5%	73	8%	73	8%	153	16%	133	13%

Total supérieur à 100, certains médecins ayant coché plusieurs réponses

A blue-tinted close-up photograph of a stethoscope. The chest piece is in the lower-left foreground, and the tubing extends towards the upper-right. The background is a soft, out-of-focus blue.

6 - Motif de l'incident

Motif de l'incident (1/2)

Question : **Quel est le motif de l'incident ?**

**Total supérieur à 100, plusieurs réponses possible*

	2016		2017	
	Effectifs	%	Effectifs	%
Un reproche relatif à une prise en charge	300	31%	297	29%
Le vol	177	18%	228	22%
Un refus de prescription (médicament, arrêt de travail...)	168	17%	147	14%
Un temps d'attente jugé excessif	95	10%	107	10%
Falsification de document (ordonnance, certificat,...)	92	10%	98	10%
Décision médicale contestée	9	1%	23	2%
Refus de payer la consultation	14	1%	20	2%
Etat psychiatrique / Pathologie mentale	8	1%	19	2%
Venu sans rendez-vous / voulait une consultation sans RV	7	1%	17	2%
Problèmes de papiers / de documents non conformes / problèmes administratifs	11	1%	13	1%
Harcèlement / harcèlement téléphonique / internet	4	<1%	13	1%
Refus de donner un rendez-vous	10	1%	12	1%
Délai de rendez-vous trop loin	4	<1%	11	1%
Retard du patient	13	1%	7	1%
L'ordre de passage / Patient qui voulait passer avant un autre	2	<1%	7	1%
Incompatibilité d'humeur entre le patient et le personnel soignant / Patient agressif envers le personnel soignant	6	1%	5	1%
Refus de se faire soigner	3	<1%	4	<1%

Motif de l'incident (2/2)

**Total supérieur à 100, plusieurs réponses possibles*

Incompatibilité d'humeur entre deux patients	
Incivilités dans la salle d'attente (parle trop fort, fait du bruit,...)	
Des remarques de la part du médecin	
L'alcool / Etat d'ébriété	
La drogue / Etat de manque	
Avis d'inaptitude contesté	
Acte de racisme	
Refus de donner des informations sur un membre de sa famille	
Refus de se déplacer chez un patient / Refus de se déplacer suite à une visite injustifiée	
Le décès d'un patient	
Refus d'être son médecin traitant	
Autres	
Pas de motif particulier	
Ne se prononce pas	

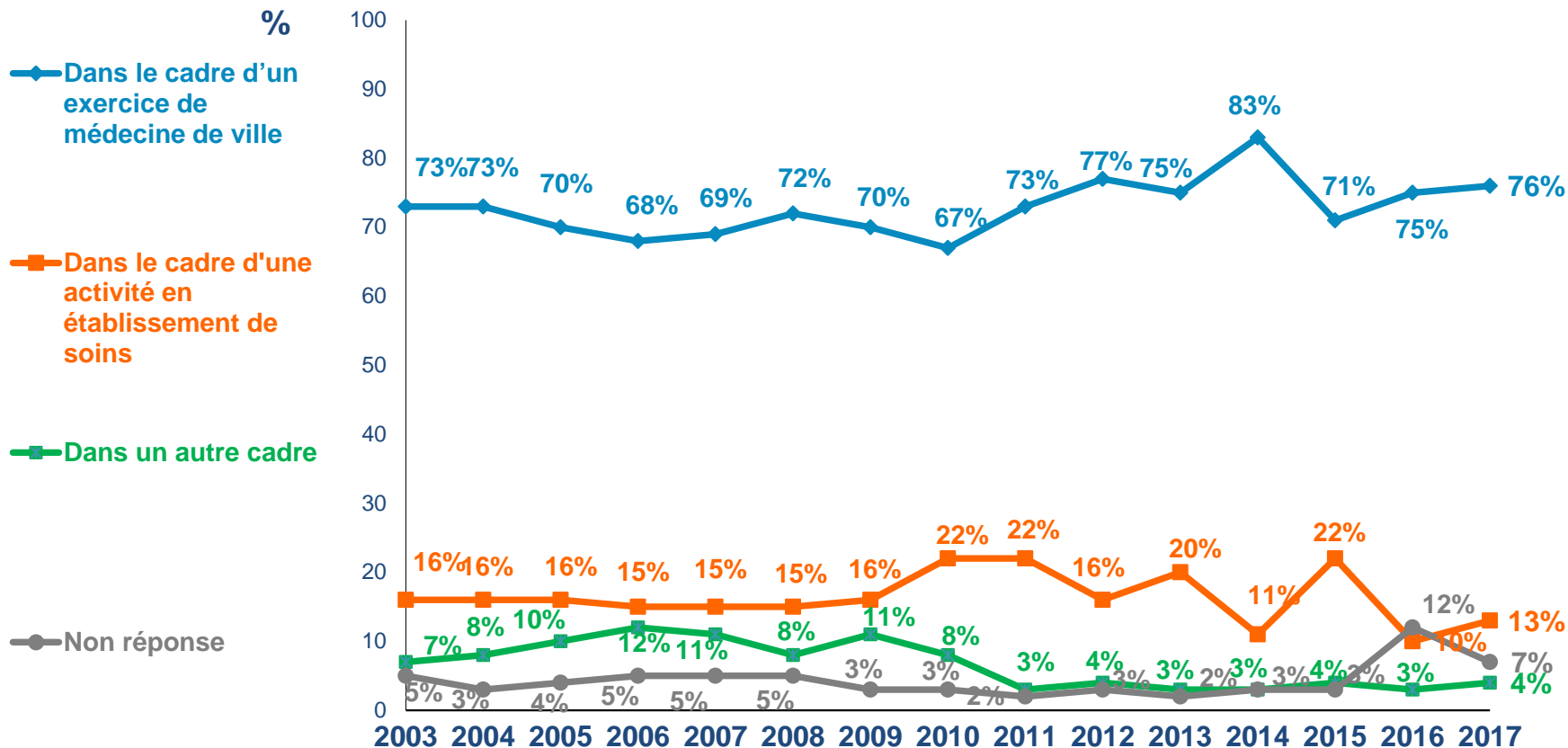
2016		2017	
Effectifs	%	Effectifs	%
-	-	4	<1%
5	1%	4	<1%
4	<1%	3	<1%
1	<1%	3	<1%
-	-	3	<1%
6	1%	3	<1%
-	-	3	<1%
4	<1%	3	<1%
2	<1%	1	<1%
-	-	1	<1%
2	<1%	1	<1%
36	4%	33	3%
30	3%	43	4%
45	5%	26	3%



7 - Cadre de l'incident

Cadre de l'incident (en %)

Question : Cet incident a eu lieu...?



Cadre de l'incident (effectifs et %)

<i>Total supérieur à 100, plusieurs réponses possibles</i>	2010		2011		2012		2013		2014		2015		2016		2017	
	Effectifs	%	Effectifs	%	Effectifs	%	Effectifs	%	Effectifs	%	Effectifs	%	Effectifs	%	Effectifs	%
Dans le cadre d'un exercice de médecine de ville.	620	67%	596	73%	619	77%	692	75%	748	83%	615	71%	720	75%	781	76%
Dans le cadre d'une activité dans un établissement de soins	207	22%	184	22%	126	16%	181	20%	96	11%	188	22%	99	10%	140	13%
Dans un autre cadre	69	8%	25	3%	31	4%	33	3%	27	3%	31	4%	31	3%	42	4%
Non réponse	24	3%	17	2%	22	3%	19	2%	30	3%	31	3%	118	12%	72	7%

Incidents médecine de ville (effectifs et %)

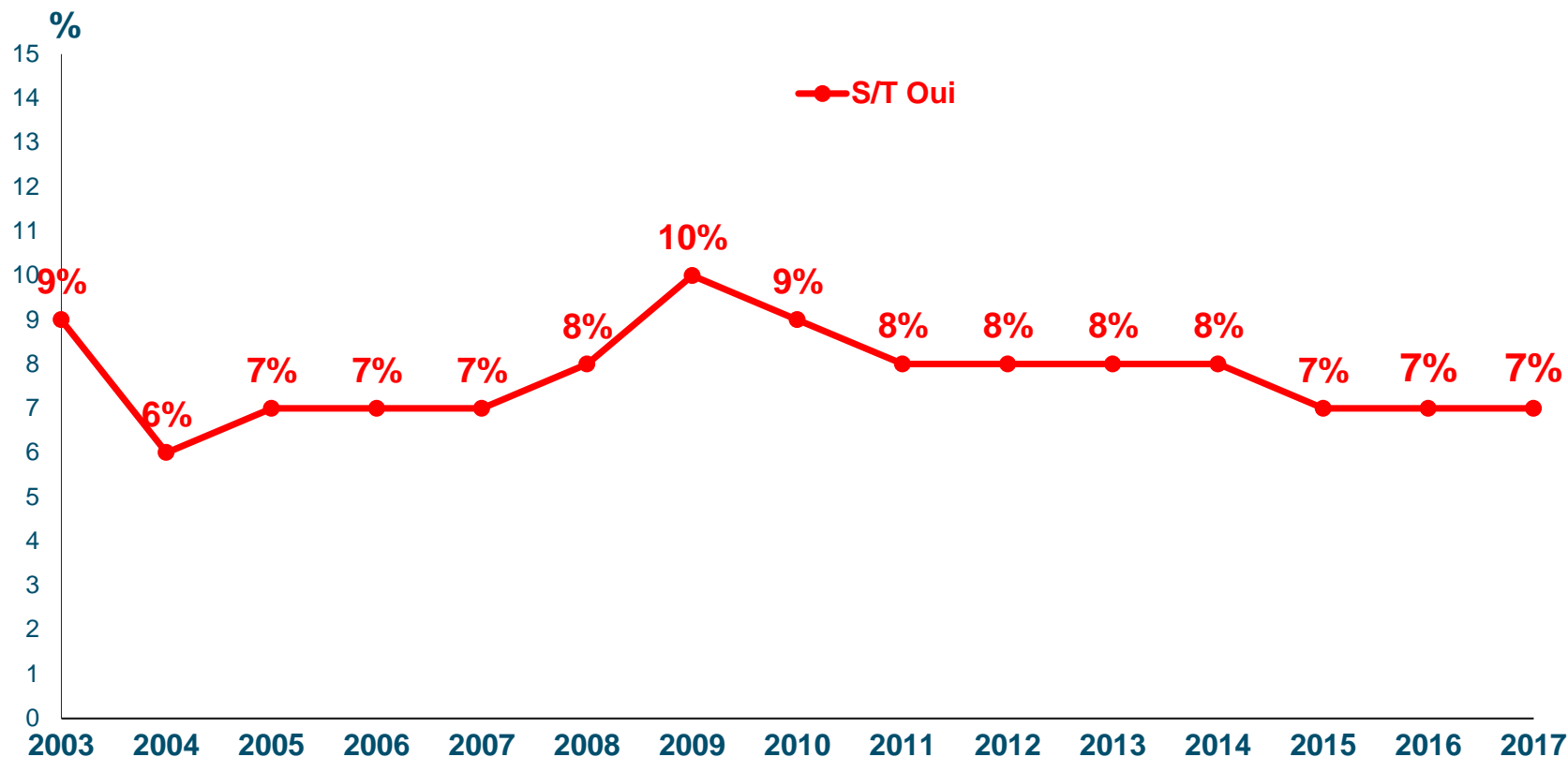
	2016		2017	
	Effectifs	%	Effectifs	%
Dans le cadre d'un exercice de médecine de ville	720	75%	781	76%
S/T Au cabinet	569	59%	574	56%
S/T Ailleurs	151	16%	207	20%
<i>Dont par téléphone</i>	36	4%	54	5%
<i>Dont dans la rue, sur la voie publique</i>	29	3%	44	4%
<i>Dont au domicile du patient</i>	30	3%	22	2%
Dans le cadre d'une activité en établissement de soins	99	10%	140	13%
S/T Etablissement public	54	6%	66	6%
S/T Etablissement privé	25	2%	56	5%
S/T Ailleurs	26	3%	23	3%
			Dont 1% dans les urgences	Dont 1% dans les urgences
Autre cadre (service de médecine de prévention ou de contrôle)	31	3%	42	4%
<i>Dont médecine du travail</i>	14	1%	16	2%

A blue-tinted close-up photograph of a stethoscope. The chest piece is in the lower-left foreground, and the earpieces are in the upper-left background. The tubing runs diagonally across the frame. The background is a soft, out-of-focus blue.

8 - Gravité de l'incident

Gravité de l'incident (en %)

Question : **Cet incident a-t-il occasionné une interruption de travail?**



Gravité de l'incident (effectifs et %)

*Le sous-total comprend des interruptions du temps de travail sans précision de durée

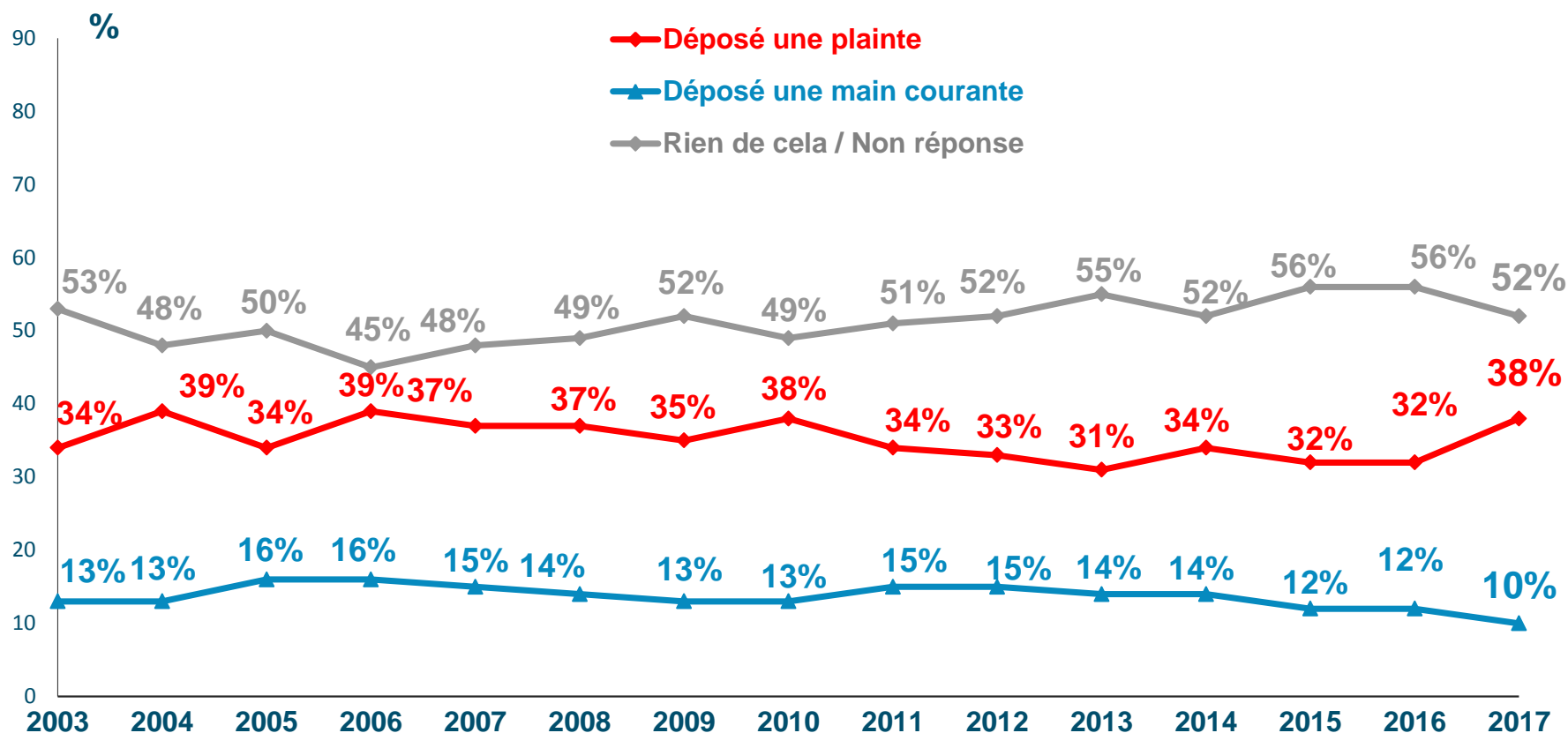
	2011		2012		2013		2014		2015		2016		2017	
	Effectifs	%	Effectifs	%	Effectifs	%	Effectifs	%	Effectifs	%	Effectifs	%	Effectifs	%
Oui, supérieure à 8 jours	13	2%	13	2%	16	2%	16	2%	7	1%	9	1%	20	2%
Oui, comprise entre 3 et 8 jours	12	1%	11	1%	18	2%	16	2%	9	1%	16	2%	12	1%
Oui, inférieure à 3 jours	37	5%	36	5%	24	3%	38	4%	34	4%	30	3%	32	3%
S/T Oui*	67	8%	63	8%	71	8%	73	8%	66	7%	63	7%	71	7%
Non	701	85%	690	86%	768	83%	709	79%	711	82%	731	75%	794	77%
Non réponse	54	7%	45	6%	86	9%	119	13%	98	11%	174	18%	170	16%
Total		100%		100%		100%		100%		100%		100%		100%



9 - Suites données à l'incident

Suites données à l'incident (en %)

Question : A la suite de cet incident, avez-vous...?



Suites données à l'incident (effectifs et %)

	2010		2011		2012		2013		2014		2015		2016		2017	
	Effectifs	%	Effectifs	%	Effectifs	%	Effectifs	%	Effectifs	%	Effectifs	%	Effectifs	%	Effectifs	%
Déposé une plainte	352	38%	279	34%	264	33%	290	31%	304	34%	279	32%	308	32%	393	38%
Déposé une main courante	119	13%	121	15%	119	15%	128	14%	128	14%	106	12%	120	12%	100	10%
Rien de cela / NR	449	49%	422	51%	415	52%	507	55%	469	52%	480	56%	540	56%	542	52%
Total		100%		100%		100%		100%		100%		100%		100%		100%