

# OBSERVATOIRE DE LA SÉCURITÉ DES MÉDECINS EN 2018

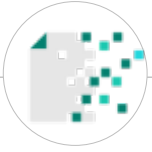
*Recensement national des incidents par la section EP du CNOM*  
Fiches 2018

Document préparé pour : **Le Conseil National de l'Ordre des Médecins**  
Par Federico VACAS



ORDRE NATIONAL DES MÉDECINS  
Conseil National de l'Ordre

# Approche méthodologique



## ÉCHANTILLON

- **1 126** fiches de déclarations d'incident.



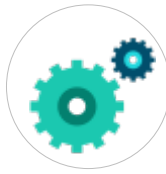
## DATE DE TERRAIN

- Du **1<sup>er</sup>** au **31** décembre 2018



## MATÉRIEL UTILISÉ

- Consultation. Questionnaire auto-administré



Ce rapport a été élaboré dans le respect de la norme internationale ISO 20252 « Etudes de marche, études sociales et d'opinion ».



**Ce document a été rédigé selon les standards Qualité d'Ipsos France.**

**Il a été relu et validé par :** *Federico VACAS - Directeur adjoint du département Opinion*

# Les indicateurs de l'Observatoire

	Pages
1. Nombre et taux de déclarations d'incident	4
2. Profil des médecins victimes	12
3. La victime et l'auteur de l'incident	18
4. Type d'incident	25
5. Lieu de l'incident	31
6. Motif de l'incident	34
7. Cadre de l'incident	37
8. Gravité de l'incident	41
9. Suites données à l'incident	44

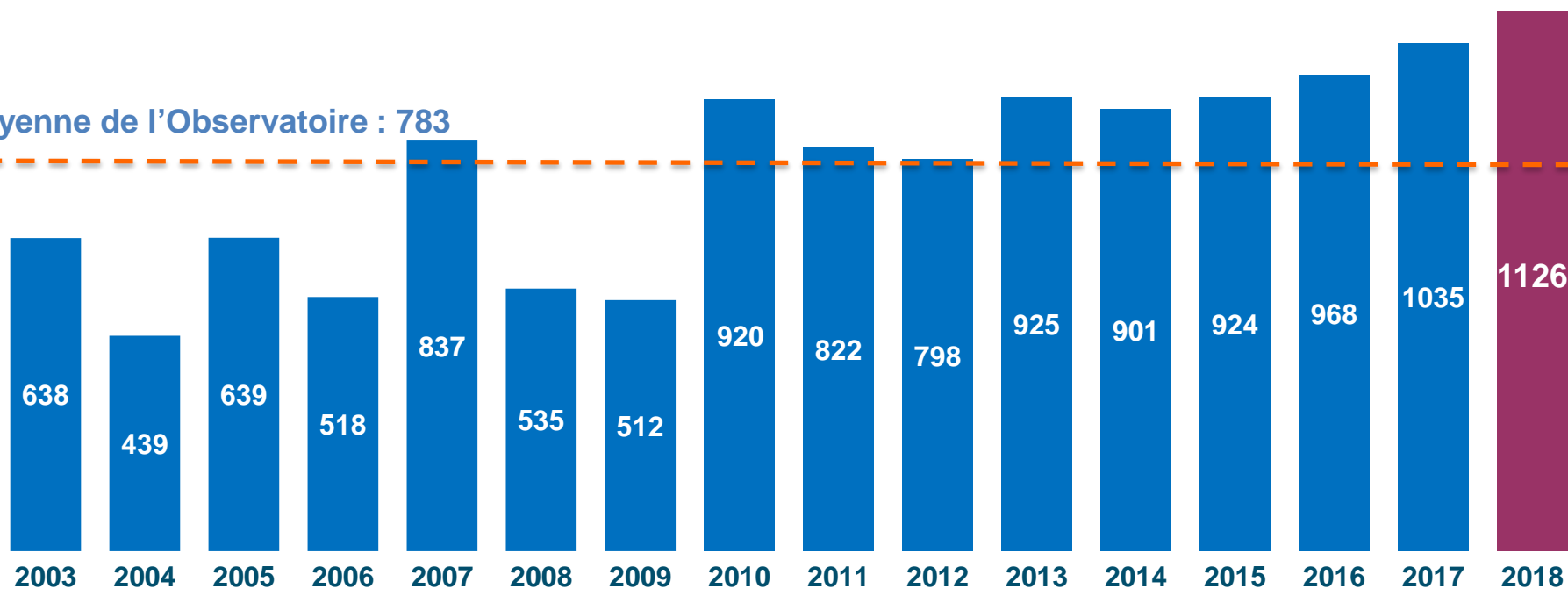
A blue-tinted background image of a stethoscope, with the chest piece and tubing visible. The image is slightly blurred and has a monochromatic blue color scheme.

## **1 - Nombre et taux de déclarations d'incident**

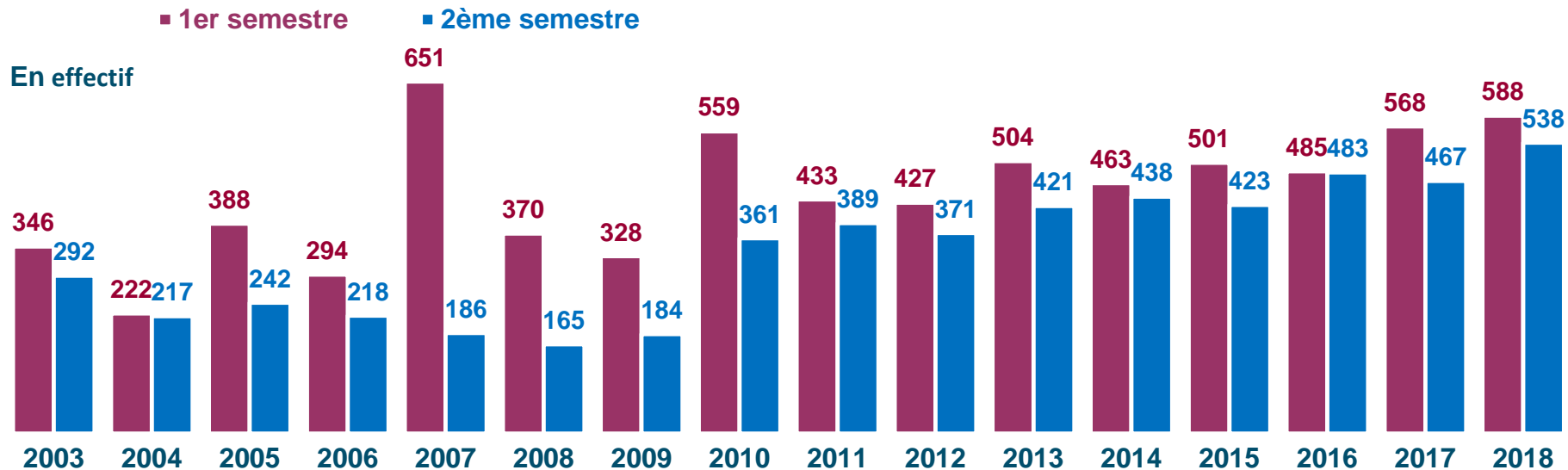
# Nombre de déclarations par an

En effectif

Moyenne de l'Observatoire : 783



# Nombre de déclarations par semestre



## Taux de « victimation » constaté par année (en %)

2003	2004	2005	2006	2007	2008	2009	2010	2011	2012	2013	2014	2015	2016	2017	2018
0,32	0,23	0,31	0,25	0,40	0,26	0,25	0,46	0,41	0,40	0,46	0,45	0,46	0,49	0,52	<b>0,57</b>

# Nombre de déclarations par région

REGION	2017	2018
Île-de-France	129	171
Hauts-de-France	135	162
Occitanie	110	151
Auvergne-Rhône-Alpes	125	129
PACA	163	111
Nouvelle Aquitaine	76	101
Normandie	46	71
Grand-Est	73	57
Pays de la Loire	50	47
Bourgogne-Franche-Comté	48	46
Centre-Val de Loire	26	36
Bretagne	27	36
DOM TOM	19	8
Corse	2	-

# Nombre de déclarations par département 1/3

DEPARTEMENTS	2016	2017	2018
Nord	59	108	123
Bouches-du-Rhône	68	107	82
Haute-Garonne	31	43	46
Seine-Saint-Denis	49	32	44
Loire	49	50	43
Seine-Maritime	22	31	43
Hérault	26	22	41
Gironde	18	14	34
Isère	27	34	30
Loiret	18	10	24
Seine-et-Marne	15	8	23
Côte-d'Or	9	12	22
Hauts-de-Seine	25	26	22
Pas-de-Calais	17	11	21
Maine-et-Loire	17	17	20
Yvelines	22	26	20
Calvados	12	12	19
Val-de-Marne	11	9	19
Ain	12	7	18

DEPARTEMENTS	2016	2017	2018
Allier	4	10	18
Moselle	17	21	18
Val-d'Oise	17	5	18
Aude	5	10	17
Loire-Atlantique	17	21	17
Bas-Rhin	11	9	17
Côtes-d'Armor	11	8	15
Dordogne	5	10	13
Paris	14	12	13
Charente-Maritime	12	6	12
Gard	7	7	12
Deux-Sèvres	9	6	12
Var	20	22	12
Essonne	8	11	12
Vienne	2	7	10
Hautes-Pyrénées	7	5	9
Vaucluse	28	24	9
Aisne	6	9	8
Ille-et-Vilaine	1	4	8



# Nombre de déclarations par département 2/3

DEPARTEMENTS	2016	2017	2018
Jura	4	1	8
Manche	6	-	8
Somme	6	3	8
Dom Tom	7	19	8
Morbihan	13	9	7
Puy-de-Dôme	6	7	7
Haut-Rhin	7	10	7
Finistère	5	6	6
Lozère	1	4	6
Marne	13	8	6
Meurthe-et-Moselle	16	15	6
Nièvre	2	7	6
Pyrénées-Orientales	11	3	6
Saône-et-Loire	7	7	6
Haute-Vienne	14	16	6
Eure-et-Loir	4	8	5
Tarn	4	5	5
Tarn-et-Garonne	3	3	5
Alpes-Maritimes	4	1	4

DEPARTEMENTS	2016	2017	2018
Ariège	6	4	4
Corrèze	1	2	4
Drôme	-	7	4
Indre-et-Loire	1	-	4
Pyrénées-Atlantiques	4	4	4
Vendée	8	5	4
Hautes-Alpes	1	8	3
Ardèche	2	2	3
Cantal	1	1	3
Mayenne	2	2	3
Sarthe	9	5	3
Cher	3	6	2
Creuse	1	1	2
Landes	7	10	2
Lot-et-Garonne	1	-	2
Oise	5	4	2
Haute-Saône	-	1	2
Haute-Savoie	8	5	2
Vosges	2	5	2

## Nombre de déclarations par département 3/3

DEPARTEMENTS	2016	2017	2018
Yonne	-	2	2
Alpes-de- Haute-Provence	1	1	1
Indre	1	2	1
Haute-Loire	1	-	1
Meuse	1	2	1
Orne	-	3	1

# Taux de « victimation » par département (en %)

Résultats à interpréter avec prudence compte tenu de la faiblesse des effectifs et du caractère déclaratif des informations recueillies

DEPARTEMENTS	2018
Lozère	3,7%
Allier	2,1%
Loire	1,9%
Aude	1,7%
Ain	1,6%
Loiret	1,6%
Nord	1,5%
Deux-Sèvres	1,4%
Dordogne	1,4%
Jura	1,3%
Nièvre	1,3%
Côte-d'Or	1,2%
Seine-Maritime	1,2%
Hauts-Pyrénées	1,2%
Seine-Saint-Denis	1,2%
Bouches-du-Rhône	1,0%
Côtes-d'Armor	1,0%
Hérault	1,0%
Ariège	1,0%
Haute-Garonne	1,0%
Maine-et-Loire	0,9%

DEPARTEMENTS	2018
Calvados	0,9%
Tarn-et-Garonne	0,8%
Seine-et-Marne	0,8%
Cantal	0,8%
Isère	0,8%
Vienne	0,7%
Creuse	0,7%
Manche	0,7%
Charente-Maritime	0,7%
Aisne	0,7%
Moselle	0,7%
Val-d'Oise	0,6%
Corrèze	0,6%
Gironde	0,6%
Pas-de-Calais	0,6%
Gard	0,6%
Hauts-Alpes	0,6%
Eure-et-Loir	0,6%
Mayenne	0,5%
Vaucluse	0,5%
Yvelines	0,5%

DEPARTEMENTS	2018
Somme	0,5%
Tarn	0,5%
Saône-et-Loire	0,5%
Bas-Rhin	0,4%
Haute-Vienne	0,4%
Loire-Atlantique	0,4%
Val-de-Marne	0,4%
Ardèche	0,4%
Pyrénées-Orientales	0,4%
Essonne	0,4%
Haute-Saône	0,4%
Var	0,4%
Hauts-de-Seine	0,4%
Morbihan	0,4%
Marne	0,3%
Haut-Rhin	0,3%
Puy-de-Dôme	0,3%
Vendée	0,3%
Cher	0,3%
Drôme	0,3%
Yonne	0,3%

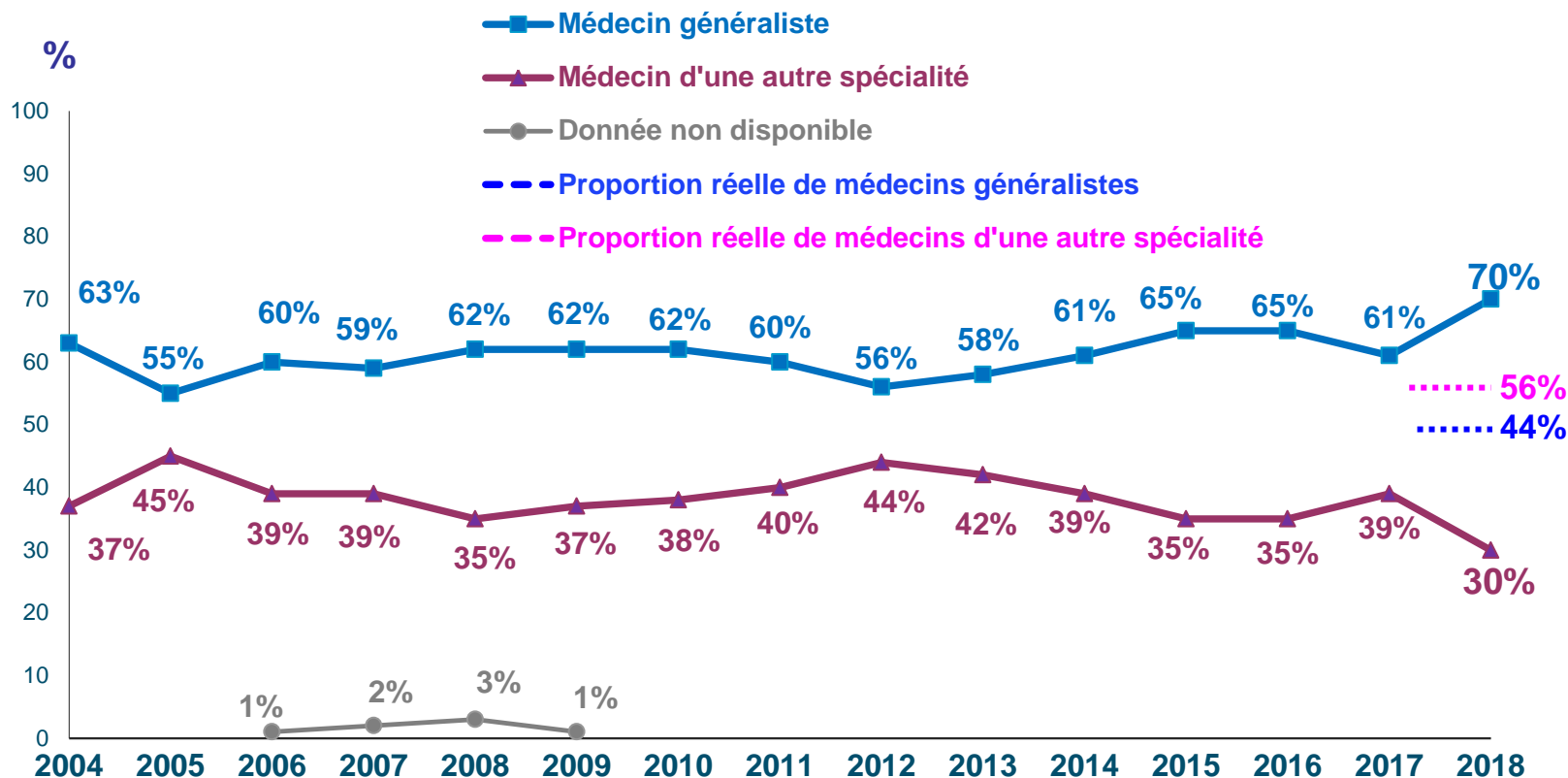
DEPARTEMENTS	2018
Ille-et-Vilaine	0,3%
Meuse	0,3%
Lot-et-Garonne	0,3%
Sarthe	0,2%
Vosges	0,2%
Indre	0,2%
Haute-Loire	0,2%
Alpes-de-Haute-Provence	0,2%
Meurthe-et-Moselle	0,2%
Finistère	0,2%
Landes	0,2%
Indre-et-Loire	0,2%
Pyrénées-Atlantiques	0,2%
Orne	0,2%
Dom Tom	0,1%
Oise	0,1%
Haute-Savoie	0,1%
Alpes-Maritimes	0,1%
Paris	0,1%



## 2 - Profil des médecins victimes

# Profil des médecins victimes (spécialité)

Question : Etes-vous...?



# Spécialités (hors généraliste) les plus touchées

2017

	Effectifs	%
<i>Ophthalmologue</i>	58	6%
<i>Psychiatre</i>	33	3%
<i>Dermatologue</i>	25	2%
<i>Médecin du travail</i>	21	2%
<i>Gynécologue / Obstétricien</i>	18	2%
<i>Pédiatre</i>	17	2%
<i>Radiologue</i>	16	2%
<i>Pneumologue</i>	15	1%
<i>Urgentiste</i>	13	1%

2018

	Effectifs	%
<b>Ophthalmologue</b>	<b>40</b>	<b>4%</b>
<b>Dermatologue</b>	<b>28</b>	<b>3%</b>
<b>Gynécologue / Obstétricien</b>	<b>24</b>	<b>2%</b>
<b>Psychiatre</b>	<b>23</b>	<b>2%</b>
<b>Médecin du travail</b>	<b>18</b>	<b>2%</b>
<b>Cardiologue</b>	<b>17</b>	<b>2%</b>
<b>Radiologue</b>	<b>17</b>	<b>2%</b>
<b>Urgentiste</b>	<b>17</b>	<b>2%</b>
<b>Pédiatre</b>	<b>16</b>	<b>1%</b>

# Autres exercices touchés

	2018			2018	
	Effectifs	%		Effectifs	%
Hépto-gastroentérologie	10	1%	Echographie	3	<1%
Rhumatologie	9	1%	Angiologie	3	<1%
Endocrinologue	8	1%	Allergologie	3	<1%
ORL	7	1%	Médecine du sport	3	<1%
Orthopédiste	7	1%	Stomato / Orthodontie	2	<1%
Pneumologue	7	<1%	Chirurgie plastique	2	<1%
Chirurgie (sans précision)	7	1%	Néphrologue	2	<1%
Cancérologie	6	1%	Chirurgie de la main	2	<1%
Gériatrie	6	1%	Médecin conseil	2	<1%
Biologie médicale	6	1%	Médecin physique	2	<1%
Urologue	5	<1%	Médecin coordinateur	2	<1%
Anesthésiste / REA	4	<1%	Médecine légale	1	<1%
Neurologue	4	<1%	Anatomie / Pathologiste	1	<1%
Addictologue	4	<1%	Radiothérapie-Oncologie	1	<1%
Médecin Expert	4	<1%	Médecine nucléaire	1	<1%
Médecine vasculaire	4	<1%	Acupuncture	1	<1%

# Profil des médecins victimes (Sexe)

Question : **Etes-vous... ?**

## Médecins victimes 2018



## Médecins victimes 2017



## Structure de la population de référence





# Profil des médecins victimes - Tableau récapitulatif

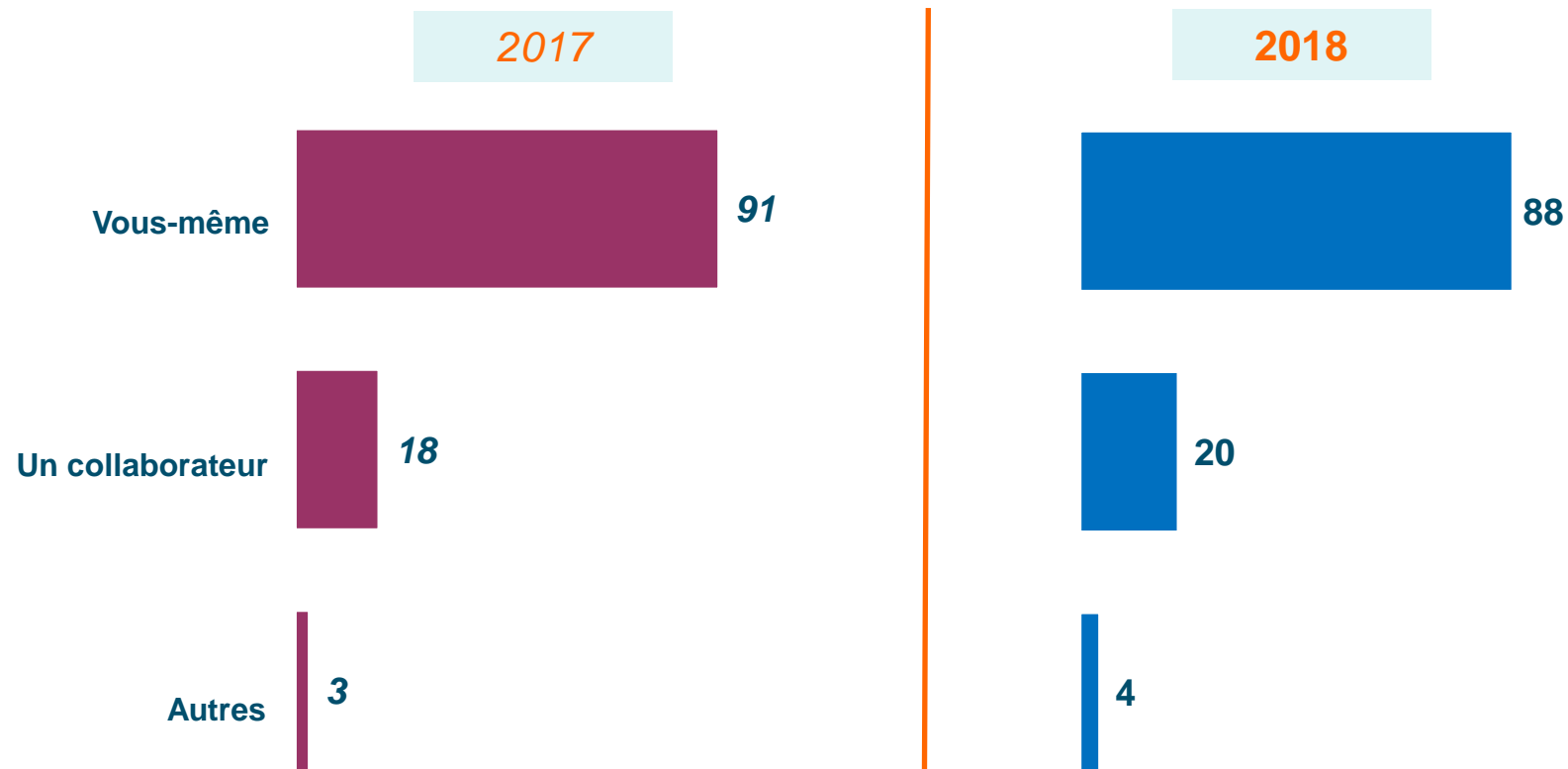
		2010		2011		2012		2013		2014		2015		2016		2017		2018	
Population de référence %		Effectifs	%	Effectifs	%	Effectifs	%	Effectifs	%	Effectifs	%	Effectifs	%	Effectifs	%	Effectifs	%	Effectifs	%
	Médecins généralistes	46%	567	62%	494	60%	448	56%	531	58%	550	61%	561	65%	625	65%	631	61%	<b>787</b>
Médecins autre spécialité	54%	350	38%	328	40%	350	44%	391	42%	349	39%	304	35%	338	35%	401	39%	<b>339</b>	<b>30%</b>
Non réponse	-	-	-	-	-	-	-	3	-	2	-	-	-	5	-	3	-	-	-
Homme	56%	510	56%	447	54%	422	53%	505	55%	464	52%	466	54%	498	54%	497	49%	<b>559</b>	<b>51%</b>
Femme	44%	397	43%	360	44%	365	46%	411	44%	428	47%	394	45%	423	46%	521	51%	<b>540</b>	<b>49%</b>
Dispose d'un secrétariat :		594	65%	482	59%	515	65%	576	62%	522	58%	535	62%	568	59%	578	56%	<b>700</b>	<b>62%</b>

A blue-tinted background image of a stethoscope, with the chest piece and tubing visible. The image is slightly blurred and has a soft, ethereal quality.

### **3 - La victime et l'auteur de l'incident**

## La victime de l'incident (en %)

Question : Qui est la victime de l'incident?



Total supérieur à 100%, plusieurs réponses possibles

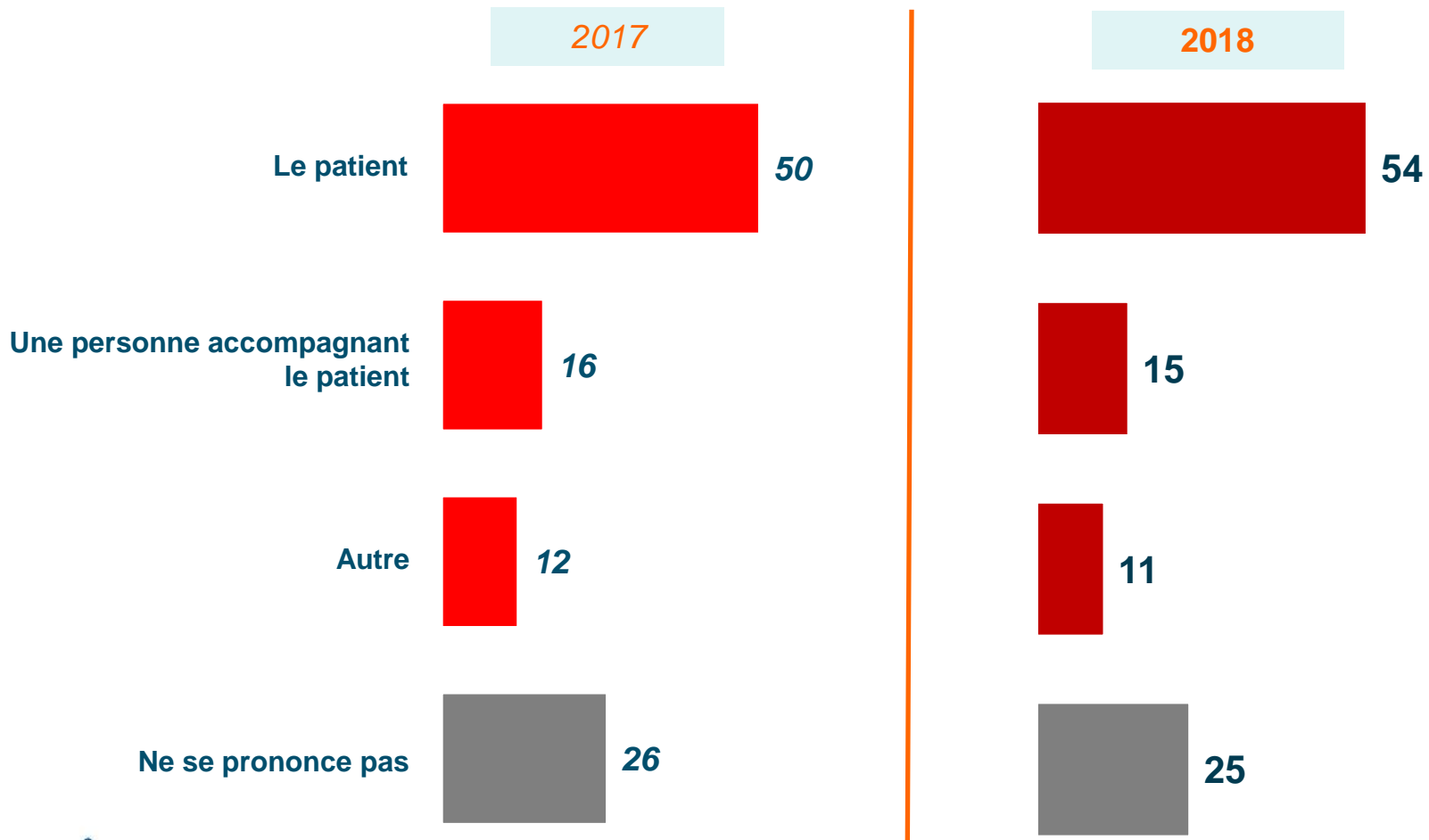
## La victime de l'incident (effectifs et %)

	2017		2018	
	Effectifs	%	Effectifs	%
<b>Vous-même</b>	939	91%	<b>995</b>	<b>88%</b>
<b>Un collaborateur</b>	187	18%	<b>223</b>	<b>20%</b>
<b>S/T Autre que vous-même et ou votre collaborateur</b>	27	3%	<b>40</b>	<b>4%</b>
<i>Dont Le cabinet médical</i>	13	1%	19	2%
<i>Dont Un patient</i>	11	1%	14	1%
<i>Dont Un membre de la famille du médecin</i>	3	<1%	2	<1%
<i>Dont Autre</i>	-	-	5	<1%
<b>Ne se prononce pas</b>	6	1%	<b>18</b>	<b>2%</b>

Total supérieur à 100%, plusieurs réponses possibles

# L'agresseur (en %)

Question : Qui est l'agresseur ?



Total supérieur à 100%, plusieurs réponses possibles

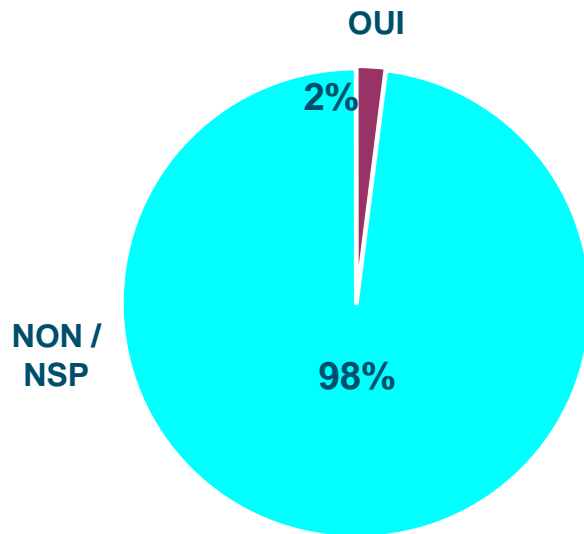
## L'agresseur (effectifs et %)

	2017		2018	
	Effectifs	%	Effectifs	%
<b>Patient</b>	519	50%	<b>606</b>	<b>54%</b>
<b>Personne accompagnant le patient</b>	168	16%	<b>164</b>	<b>15%</b>
<b>S/T Autre que le patient ou l'accompagnateur</b>	125	12%	<b>125</b>	<b>11%</b>
<i>Dont un membre de la famille du patient</i>	55	5%	69	6%
<i>Dont un employeur</i>	2	<1%	9	1%
<i>Dont un collègue / Un collaborateur</i>	7	1%	8	1%
<i>Dont un passant, un riverain</i>	4	<1%	6	<1%
<i>Dont un salarié</i>	8	1%	5	<1%
<i>Dont un assuré social</i>	1	<1%	2	<1%
<i>Dont une bande</i>	-	-	2	<1%
<i>Dont un ambulancier</i>	2	<1%	1	<1%
<i>Dont un prestataire de service</i>	-	-	1	<1%
<i>Dont Autres</i>	42	4%	22	2%
<b>Ne se prononce pas</b>	270	26%	<b>277</b>	<b>25%</b>

# Utilisation d'arme (effectifs et %)

Question : (*L'agresseur*) a-t-il utilisé une arme ?

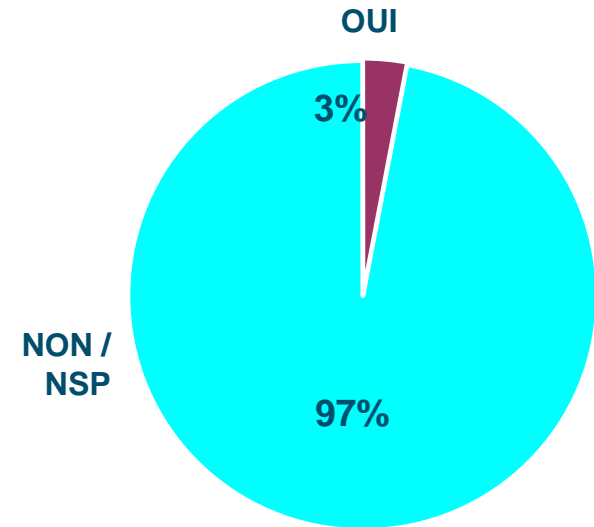
2017



## Utilisation d'arme

	Effectifs	%
Oui	20	2%
Non/ Ne se prononce pas	1015	98%

2018



## Utilisation d'arme

	Effectifs	%
Oui	31	3%
Non/ Ne se prononce pas	1095	97%

## Type d'arme utilisée (effectifs et %)

	2017		2018	
	Effectifs	%	Effectifs	%
Un couteau / cutter	9	1%	<b>10</b>	<b>1%</b>
Une canne	1	<1%	<b>5</b>	<b>&lt;1%</b>
Un fusil	-	-	<b>2</b>	<b>&lt;1%</b>
Une bombe lacrymogène	-	-	<b>2</b>	<b>&lt;1%</b>
Un revolver / une arme automatique	4	<1%	<b>1</b>	<b>&lt;1%</b>
Des cailloux / un parpaing	3	<1%	<b>1</b>	<b>&lt;1%</b>
Un caddy	-	-	<b>1</b>	<b>&lt;1%</b>



A blue-tinted background image of a stethoscope, showing the chest piece, tubing, and ear pieces. The image is slightly blurred and has a monochromatic blue color scheme.

## 4 - Type d'incident

# Type d'incident subi (en %)

- ◆— S/T Agressions verbales et menaces
- S/T Vols ou tentatives de vols
- ▲— S/T Agressions physiques
- S/T Vandalisme

2017

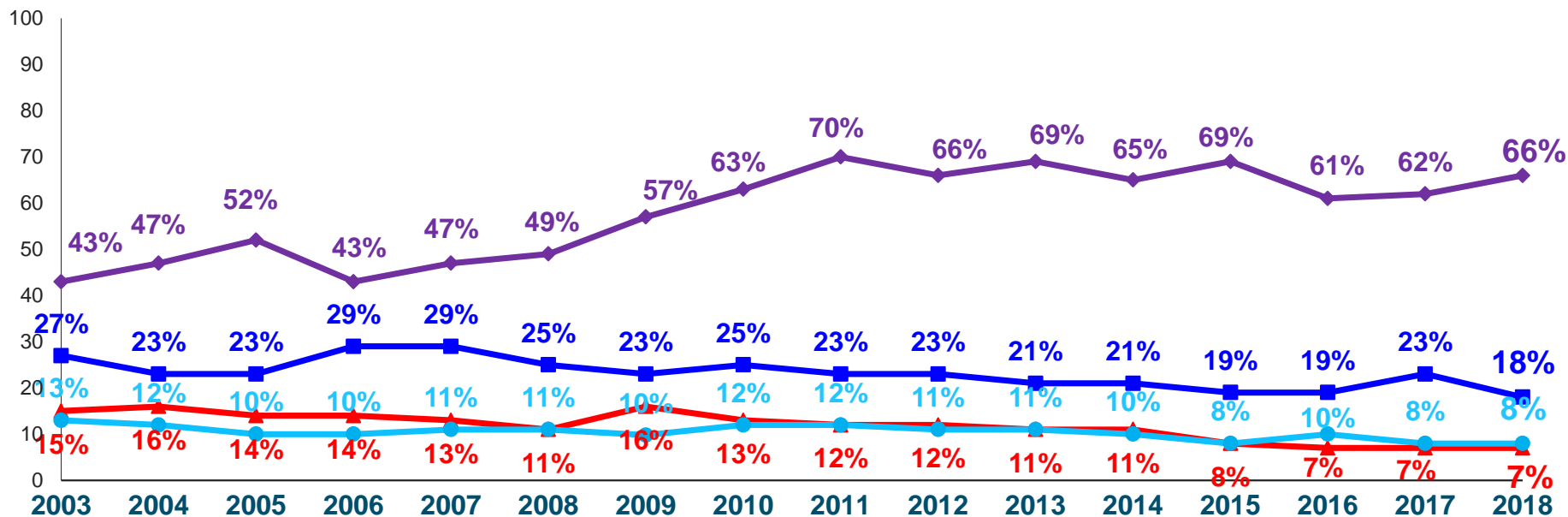
2018

S/T Atteintes  
aux personnes  
68%

S/T Atteintes  
aux personnes  
71%

S/T Atteintes  
aux biens  
31%

S/T Atteintes  
aux biens  
28%



## Type d'incident subi (effectifs et %)

	2010		2011		2012		2013		2014		2015		2016		2017		2018	
	Effectifs	%	Effectifs	%	Effectifs	%	Effectifs	%	Effectifs	%	Effectifs	%	Effectifs	%	Effectifs	%	Effectifs	%
<b>S/T Agressions verbales et menaces</b>	576	63%	574	70%	529	66%	641	69%	589	65%	598	69%	593	61%	638	62%	<b>741</b>	<b>66%</b>
<b>S/T Vols ou tentatives de vols</b>	231	25%	191	23%	184	23%	194	21%	185	21%	160	19%	183	19%	239	23%	<b>199</b>	<b>18%</b>
<b>S/T Vandalisme</b>	112	12%	97	12%	85	11%	100	11%	88	10%	69	8%	93	10%	88	8%	<b>88</b>	<b>8%</b>
<b>S/T Agressions physiques</b>	121	13%	97	12%	96	12%	104	11%	99	11%	72	8%	71	7%	75	7%	<b>78</b>	<b>7%</b>

## Type d'atteinte aux biens (effectifs et %)

	2017		2018	
	Effectifs	%	Effectifs	%
<b>Atteinte aux biens</b>	317	31%	<b>311</b>	<b>28%</b>
<b>S/T Vol</b>	239	23%	<b>199</b>	<b>18%</b>
<i>Dont vol</i>	223	21%	179	16%
<i>Dont vol avec effraction</i>	60	6%	46	4%
<b>S/T Vandalisme</b>	88	8%	<b>88</b>	<b>8%</b>
<i>Dont acte de vandalisme (sans précision)</i>	86	8%	87	8%
<i>Dont dégâts sur le mobilier</i>	2	<1%	1	<1%
<b>S/T Falsification d'ordonnance</b>	16	2%	<b>42</b>	<b>4%</b>
<b>S/T Autre</b>	3	<1%	<b>4</b>	<b>&lt;1%</b>

## Objet du vol (effectifs et pourcentages)

	2017		2018	
	Effectifs	%	Effectifs	%
Ordonnance, ordonnancier	91	9%	85	8%
Sac à main / Portefeuille / Sacoche	32	3%	36	3%
Tampons professionnels	35	3%	26	2%
Argent, chéquier, carte de crédit	24	2%	17	2%
Sacoche médicale, professionnelle	18	2%	12	1%
Matériel informatique (ordinateur, scanner)	15	1%	10	1%
Données informatiques	-	-	10	1%
Des effets personnels (manteau, vêtement,...)	2	<1%	6	1%
Véhicule	12	1%	4	<1%
Caducée	3	<1%	4	<1%
Appareil médical (échographe...)	13	1%	3	<1%
Plaque professionnelle	2	<1%	3	<1%
Des médicaments	2	<1%	3	<1%
Le dossier médical	7	1%	1	<1%
Des objets personnels (décoration)	5	1%	1	<1%

## Type d'atteinte aux personnes (effectifs et %)

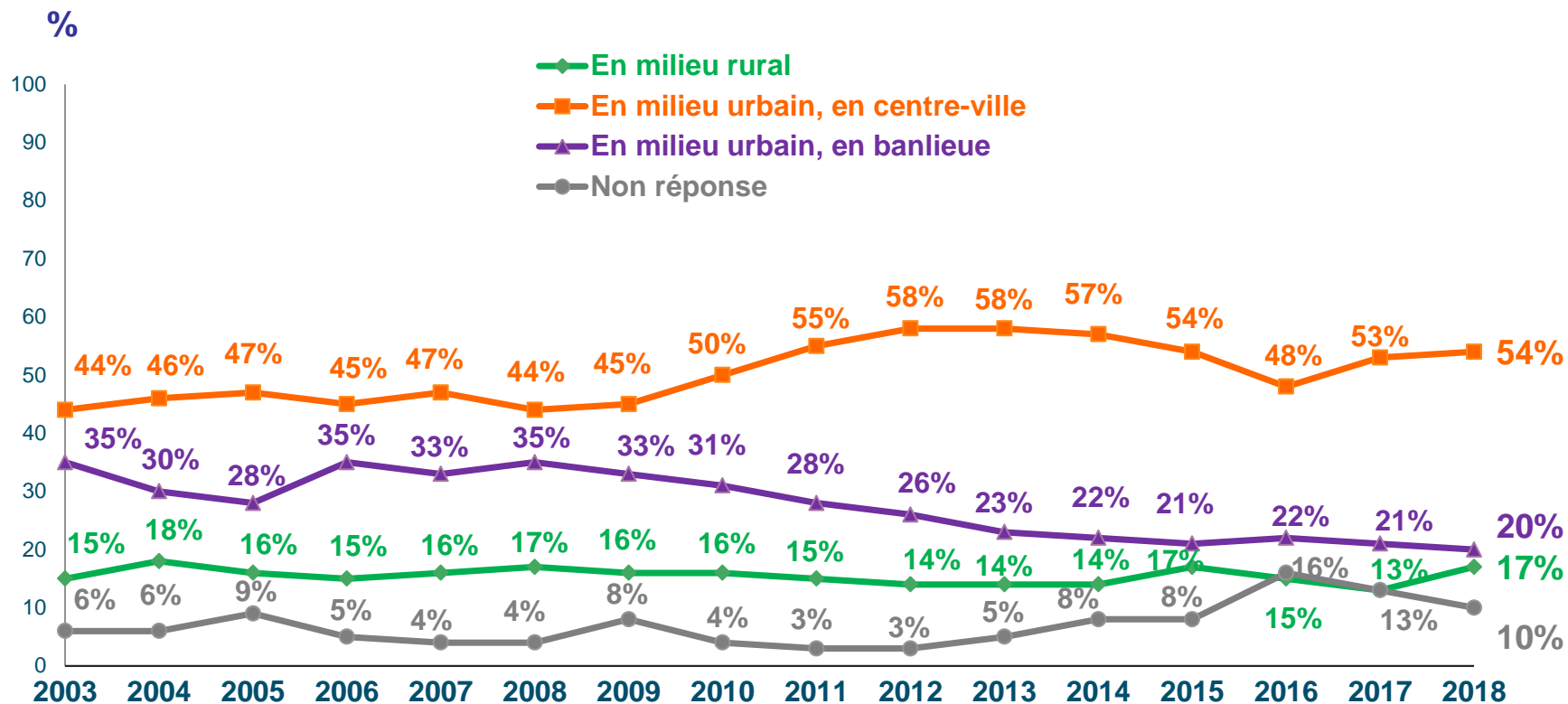
	2017		2018	
	Effectifs	%	Effectifs	%
<b>Atteintes aux personnes</b>	<b>700</b>	<b>68%</b>	<b>795</b>	<b>71%</b>
<b>S/T Agressions verbales / menaces</b>	<b>638</b>	<b>62%</b>	<b>741</b>	<b>66%</b>
<i>Dont Injures ou menaces</i>	<i>627</i>	<i>61%</i>	<i>728</i>	<i>65%</i>
<i>Dont injures</i>	342	33%	409	36%
<i>Dont menaces</i>	336	33%	387	34%
<i>Dont harcèlement par téléphone/internet</i>	<i>17</i>	<i>2%</i>	<i>17</i>	<i>2%</i>
<i>Dont dénonciation calomnieuse</i>	<i>11</i>	<i>1%</i>	<i>14</i>	<i>1%</i>
<i>Dont lettres de menaces</i>	<i>4</i>	<i>&lt;1%</i>	<i>8</i>	<i>1%</i>
<i>Dont chantage</i>	<i>1</i>	<i>&lt;1%</i>	<i>8</i>	<i>1%</i>
<b>S/T Agressions physiques</b>	<b>75</b>	<b>7%</b>	<b>78</b>	<b>7%</b>
<i>Dont coups et blessures volontaires</i>	<i>69</i>	<i>7%</i>	<i>66</i>	<i>6%</i>
<i>Dont agression sexuelle</i>	<i>1</i>	<i>&lt;1%</i>	<i>5</i>	<i>&lt;1%</i>
<i>Dont crachat / crachat au visage</i>	<i>5</i>	<i>1%</i>	<i>4</i>	<i>&lt;1%</i>
<i>Dont séquestration</i>	<i>2</i>	<i>&lt;1%</i>	<i>4</i>	<i>&lt;1%</i>
<b>Intrusion dans le cabinet</b>	<b>130</b>	<b>13%</b>	<b>125</b>	<b>11%</b>
<b>Autres</b>	<b>11</b>	<b>1%</b>	<b>9</b>	<b>1%</b>

A blue-tinted close-up photograph of a stethoscope. The chest piece is in the lower-left foreground, and the tubing extends towards the upper-right. The background is a soft, out-of-focus blue.

## 5 - Lieu de l'incident

# Lieu de l'incident (en %)

Question : L'incident a eu lieu...?



*Jusqu'en 2009, la question posée était « Vous exercez principalement...? ».  
Total supérieur à 100, certains médecins ayant coché plusieurs réponses*



## Lieu de l'incident (effectifs et %)

	2011		2012		2013		2014		2015		2016		2017		2018	
	Effectifs	%	Effectifs	%	Effectifs	%	Effectifs	%	Effectifs	%	Effectifs	%	Effectifs	%	Effectifs	%
En milieu urbain, en centre-ville	451	55%	465	58%	533	58%	509	57%	471	54%	464	48%	549	53%	<b>603</b>	<b>54%</b>
En milieu urbain, en banlieue	232	28%	210	26%	212	23%	194	22%	179	21%	210	22%	218	21%	<b>222</b>	<b>20%</b>
En milieu rural	122	15%	109	14%	131	14%	130	14%	148	17%	146	15%	136	13%	<b>194</b>	<b>17%</b>
Non réponse	28	3%	21	3%	54	5%	73	8%	73	8%	153	16%	133	13%	<b>108</b>	<b>10%</b>

*Total supérieur à 100, certains médecins ayant coché plusieurs réponses*

A blue-tinted close-up photograph of a stethoscope. The chest piece is in the lower-left foreground, and the tubing extends towards the upper-right. The background is a soft, out-of-focus blue.

## 6 - Motif de l'incident

# Motif de l'incident (1/2)

Question : **Quel est le motif de l'incident ?**

*\*Total supérieur à 100, plusieurs réponses possible*

	2017		2018	
	Effectifs	%	Effectifs	%
<b>Un reproche relatif à une prise en charge</b>	<b>297</b>	<b>29%</b>	<b>347</b>	<b>31%</b>
<b>Le vol</b>	<b>228</b>	<b>22%</b>	<b>190</b>	<b>17%</b>
<b>Un refus de prescription (médicament, arrêt de travail...)</b>	<b>147</b>	<b>14%</b>	<b>175</b>	<b>16%</b>
<b>Falsification de document (ordonnance, certificat,...)</b>	<b>98</b>	<b>10%</b>	<b>126</b>	<b>11%</b>
<b>Un temps d'attente jugé excessif</b>	<b>107</b>	<b>10%</b>	<b>119</b>	<b>11%</b>
Refus de payer la consultation	20	2%	25	2%
Refus d'être son médecin traitant	1	<1%	15	1%
Etat psychiatrique / Pathologie mentale	19	2%	13	1%
Décision médicale contestée	23	2%	13	1%
Délai de rendez-vous trop loin	11	1%	12	1%
Retard du patient	7	1%	12	1%
Refus de donner des informations sur un membre de sa famille	3	<1%	12	1%
Refus de donner un rendez-vous	12	1%	12	1%
Des remarques de la part du médecin	3	<1%	11	1%
Harcèlement / harcèlement téléphonique / internet	13	1%	11	1%
Venu sans rendez-vous / voulait une consultation sans RV	17	2%	10	1%
Incivilités dans la salle d'attente (parle trop fort, fait du bruit,...)	4	<1%	8	1%

## Motif de l'incident (2/2)

\*Total supérieur à 100, plusieurs réponses possibles

Problèmes de papiers / de documents non conformes / problèmes administratifs
Ransomware / Attaque informatique
Incompatibilité d'humeur entre le patient et le personnel soignant / Patient agressif envers le personnel soignant
Avis d'inaptitude contesté
Refus de se faire soigner
L'ordre de passage / Patient qui voulait passer avant un autre
Le décès d'un patient
Refus de suivre le parcours de soin / Refus de déclarer un médecin traitant
Agression sexuelle
L'alcool / Etat d'ébriété
La drogue / Etat de manque
Acte de racisme
Incompatibilité d'humeur entre deux patients
Impossibilité de prendre la Carte Vitale / Carte Vitale pas à jour
Autres
<b>Pas de motif particulier</b>
<b>Ne se prononce pas</b>

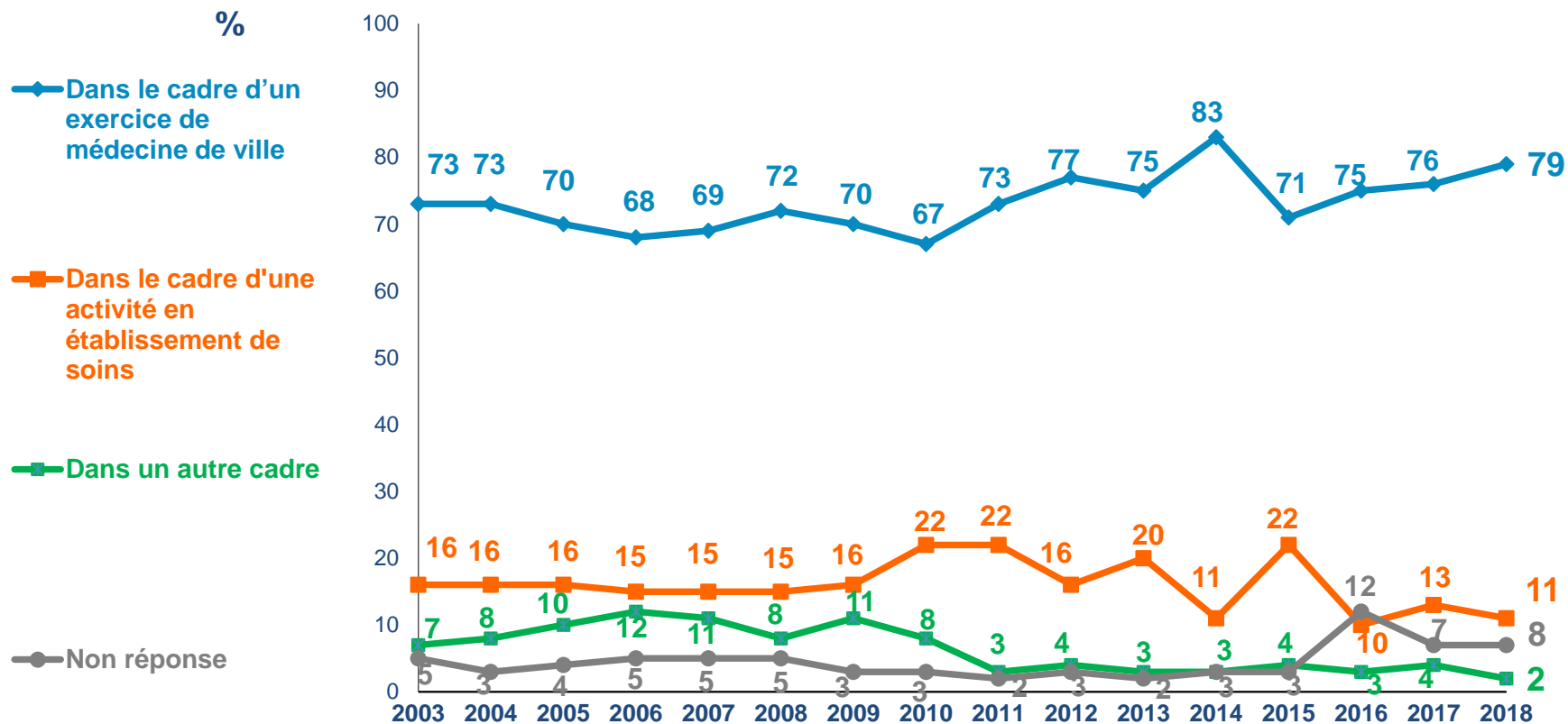
2017		2018	
Effectifs	%	Effectifs	%
13	1%	7	1%
-	-	7	1%
5	1%	6	1%
3	<1%	5	<1%
4	<1%	5	<1%
7	1%	2	<1%
1	<1%	2	<1%
-	-	2	<1%
-	-	2	<1%
3	<1%	1	<1%
3	<1%	1	<1%
3	<1%	1	<1%
4	<1%	1	<1%
-	-	1	<1%
33	3%	37	3%
<b>43</b>	<b>4%</b>	<b>51</b>	<b>5%</b>
<b>26</b>	<b>3%</b>	<b>20</b>	<b>2%</b>

A blue-tinted background image of a stethoscope, showing the chest piece, tubing, and ear pieces. The image is slightly blurred and has a monochromatic blue color scheme.

## 7 - Cadre de l'incident

# Cadre de l'incident (en %)

Question : Cet incident a eu lieu...?



## Cadre de l'incident (effectifs et %)

<i>Total supérieur à 100, plusieurs réponses possibles</i>	2011		2012		2013		2014		2015		2016		2017		2018	
	Effectifs	%	Effectifs	%	Effectifs	%	Effectifs	%	Effectifs	%	Effectifs	%	Effectifs	%	Effectifs	%
Dans le cadre d'un exercice de médecine de ville.	596	73%	619	77%	692	75%	748	83%	615	71%	720	75%	781	76%	<b>890</b>	<b>79%</b>
Dans le cadre d'une activité dans un établissement de soins	184	22%	126	16%	181	20%	96	11%	188	22%	99	10%	140	13%	<b>122</b>	<b>11%</b>
Dans un autre cadre	25	3%	31	4%	33	3%	27	3%	31	4%	31	3%	42	4%	<b>27</b>	<b>2%</b>
Non réponse	17	2%	22	3%	1	2%	30	3%	31	3%	118	12%	72	7%	<b>87</b>	<b>8%</b>

## Incidents médecine de ville (effectifs et %)

	2017		2018	
	Effectifs	%	Effectifs	%
<b>Dans le cadre d'un exercice de médecine de ville</b>	<b>781</b>	<b>76%</b>	<b>890</b>	<b>79%</b>
<b>S/T Au cabinet</b>	574	56%	692	61%
<b>S/T Ailleurs</b>	207	20%	198	18%
<i>Dont par téléphone</i>	54	5%	54	5%
<i>Dont dans la rue, sur la voie publique</i>	44	4%	30	3%
<i>Dont au domicile du patient</i>	22	2%	25	2%
<b>Dans le cadre d'une activité en établissement de soins</b>	<b>140</b>	<b>13%</b>	<b>122</b>	<b>11%</b>
<b>S/T Etablissement public</b>	66	6%	60	5%
<b>S/T Etablissement privé</b>	56	5%	30	3%
<b>S/T Ailleurs</b>	23	3%	35	3%
			<b>Dont 1% dans les urgences</b>	<b>Dont 2% dans les urgences</b>
<b>Autre cadre (service de médecine de prévention ou de contrôle)</b>	<b>42</b>	<b>4%</b>	<b>27</b>	<b>2%</b>
<i>Dont médecine du travail</i>	16	2%	15	1%

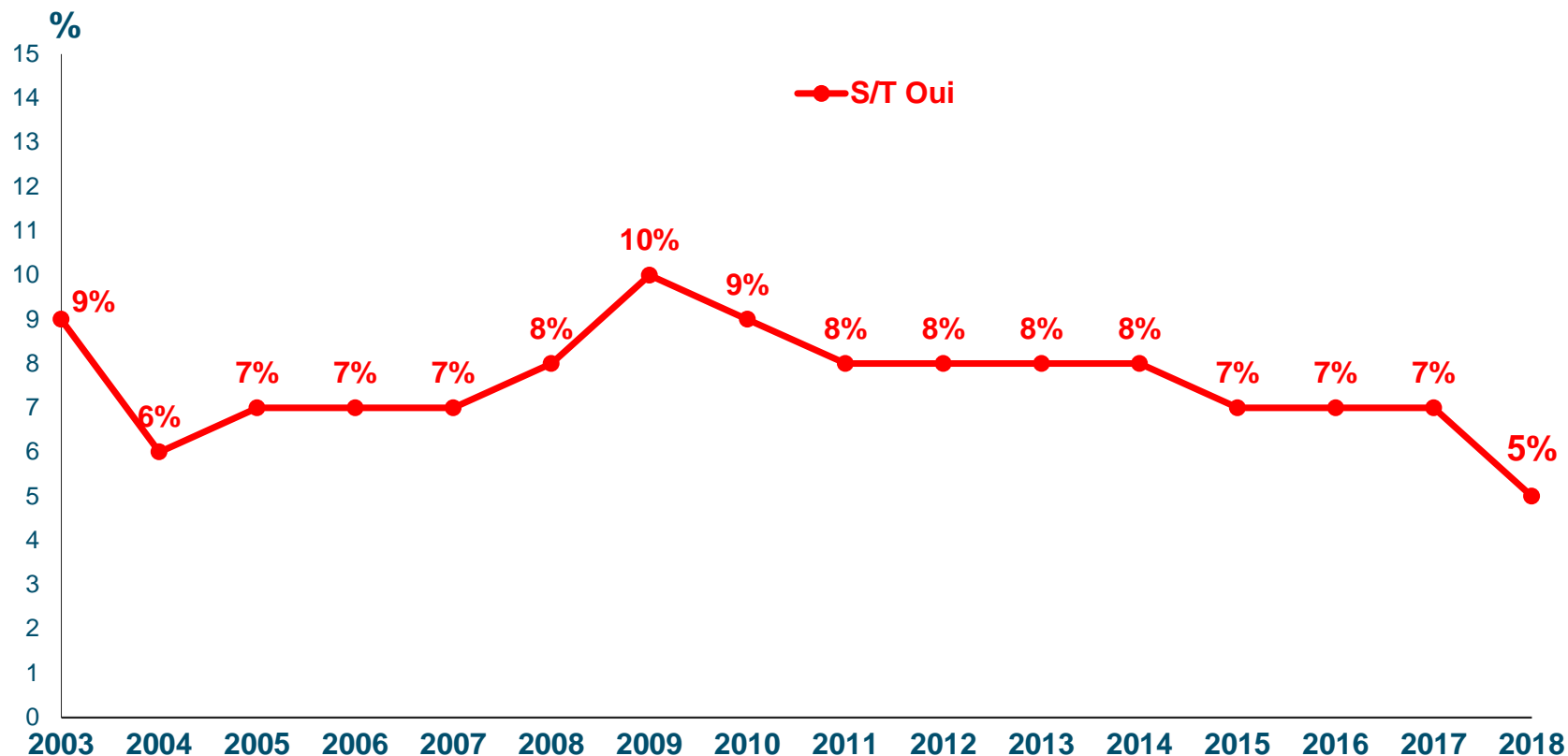


A blue-tinted close-up photograph of a stethoscope. The chest piece is in the lower-left foreground, and the earpieces extend towards the top. The background is a soft, out-of-focus blue.

## 8 - Gravité de l'incident

## Gravité de l'incident (en %)

Question : **Cet incident a-t-il occasionné une interruption de travail?**



## Gravité de l'incident (effectifs et %)

\*Le sous-total comprend des interruptions du temps de travail sans précision de durée

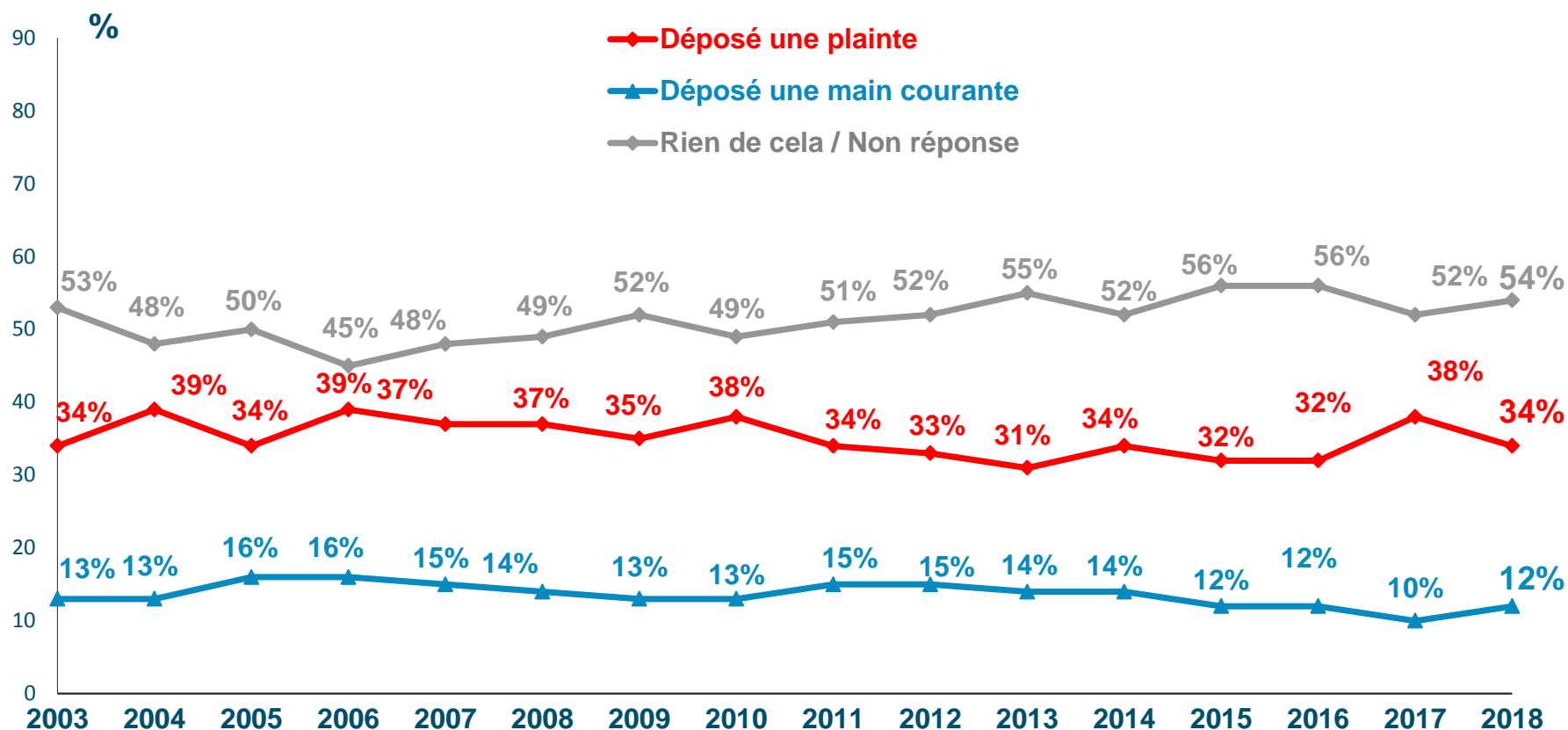
	2011		2012		2013		2014		2015		2016		2017		2018	
	Effectifs	%	Effectifs	%	Effectifs	%	Effectifs	%	Effectifs	%	Effectifs	%	Effectifs	%	Effectifs	%
Oui, supérieure à 8 jours	13	2%	13	2%	16	2%	16	2%	7	1%	9	1%	20	2%	11	1%
Oui, comprise entre 3 et 8 jours	12	1%	11	1%	18	2%	16	2%	9	1%	16	2%	12	1%	9	1%
Oui, inférieure à 3 jours	37	5%	36	5%	24	3%	38	4%	34	4%	30	3%	32	3%	33	3%
<b>S/T Oui*</b>	<b>67</b>	<b>8%</b>	<b>63</b>	<b>8%</b>	<b>71</b>	<b>8%</b>	<b>73</b>	<b>8%</b>	<b>56</b>	<b>7%</b>	<b>63</b>	<b>7%</b>	<b>71</b>	<b>7%</b>	<b>59</b>	<b>5%</b>
Non	701	85%	690	86%	768	83%	709	79%	711	82%	731	75%	794	77%	919	82%
Non réponse	54	7%	45	6%	86	9%	119	13%	98	11%	174	18%	170	16%	148	13%
<b>Total</b>		<b>100%</b>		<b>100%</b>		<b>100%</b>		<b>100%</b>		<b>100%</b>		<b>100%</b>		<b>100%</b>		<b>100%</b>

A blue-tinted background image of a stethoscope, showing the chest piece, tubing, and ear pieces. The image is slightly blurred and has a monochromatic blue color scheme.

## 9 - Suites données à l'incident

## Suites données à l'incident (en %)

Question : A la suite de cet incident, avez-vous...?



## Suites données à l'incident (effectifs et %)

	2011		2012		2013		2014		2015		2016		2017		2018	
	Effectifs	%	Effectifs	%	Effectifs	%	Effectifs	%	Effectifs	%	Effectifs	%	Effectifs	%	Effectifs	%
Déposé une plainte	279	34%	264	33%	290	31%	304	34%	279	32%	308	32%	393	38%	<b>387</b>	<b>34%</b>
Déposé une main courante	121	15%	119	15%	128	14%	128	14%	106	12%	120	12%	100	10%	<b>129</b>	<b>12%</b>
Rien de cela / NR	422	51%	415	52%	507	55%	469	52%	480	56%	540	56%	542	52%	<b>610</b>	<b>54%</b>
<b>Total</b>		100%		100%		100%		100%		100%		100%		100%		100%

## Suites données à l'incident par type d'incident

TYPE D'INCIDENT ↓	Effectifs	SUITE DONNEE A L'INCIDENT		
		PLAINTE	MAIN COURANTE	RIEN DE CELA / NON REPONSE
<b>ENSEMBLE DES INCIDENTS</b>	<b>(1126)</b>	<b>34%</b>	<b>12%</b>	<b>54%</b>
AGRESSIONS VERBALES	(741)	16%	15%	69%
Dont Injures	(409)	14%	15%	71%
Dont Menaces	(387)	19%	19%	62%
VOLS	(199)	86%	3%	11%
VANDALISME	(88)	52%	14%	34%
AGRESSIONS PHYSIQUES	(78)	62%	15%	23%