

OBSERVATOIRE DE LA SÉCURITÉ DES MÉDECINS EN 2020

Recensement national des incidents par la section EP du CNOM
Fiches 2020

Document préparé pour : **Le Conseil National de l'Ordre des Médecins**
Par Federico VACAS



ORDRE NATIONAL DES MÉDECINS
Conseil National de l'Ordre

Approche méthodologique



ÉCHANTILLON

- **955** fiches de déclarations d'incident.



DATE DE TERRAIN

- Du **1^{er}** au **31** décembre 2020



MATÉRIEL UTILISÉ

- Consultation. Questionnaire auto-administré



Ce rapport a été élaboré dans le respect de la norme internationale ISO 20252 « Etudes de marche, études sociales et d'opinion ».



Ce document a été rédigé selon les standards Qualité d'Ipsos France.

Il a été relu et validé par : *Federico VACAS - Directeur adjoint du département Opinion*

Les indicateurs de l'Observatoire

	Pages
1. Nombre et taux de déclarations d'incident	4
2. Profil des médecins victimes	12
3. La victime et l'auteur de l'incident	19
4. Type d'incident	26
5. Lieu de l'incident	32
6. Motif de l'incident	35
7. Cadre de l'incident	38
8. Gravité de l'incident	42
9. Suites données à l'incident	45

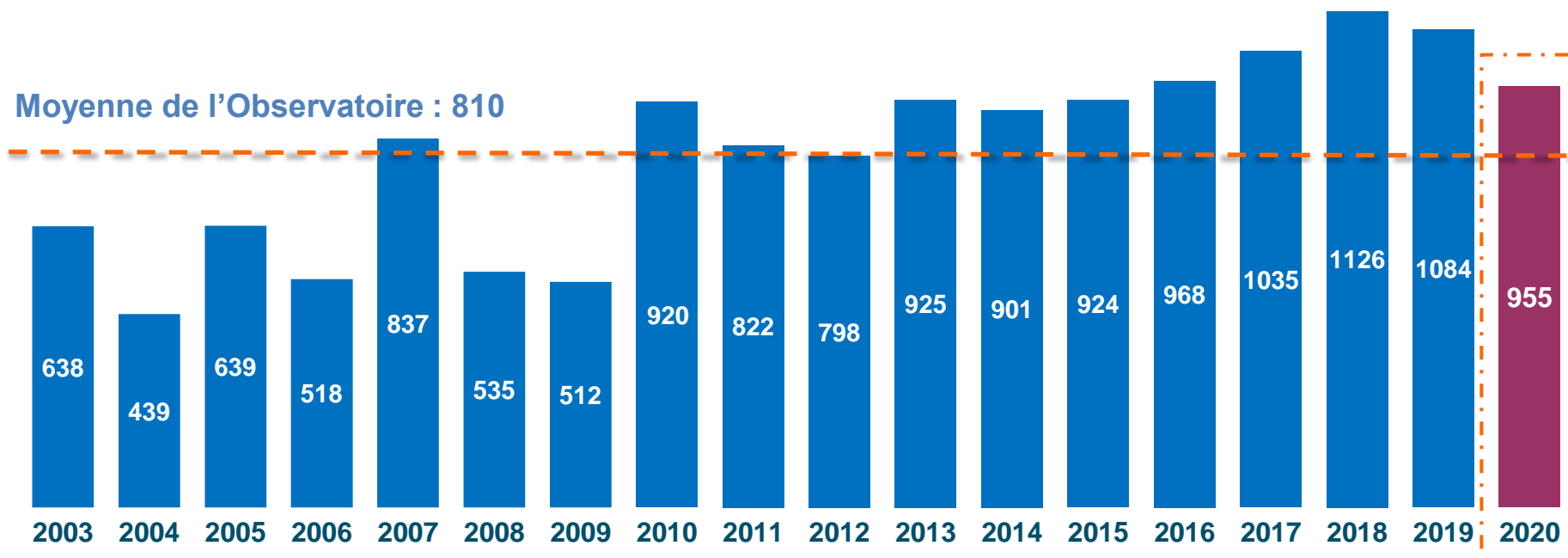
A blue-tinted background image of a stethoscope, with the chest piece and tubing visible. The image is slightly blurred, creating a soft, professional atmosphere.

1 - Nombre et taux de déclarations d'incident

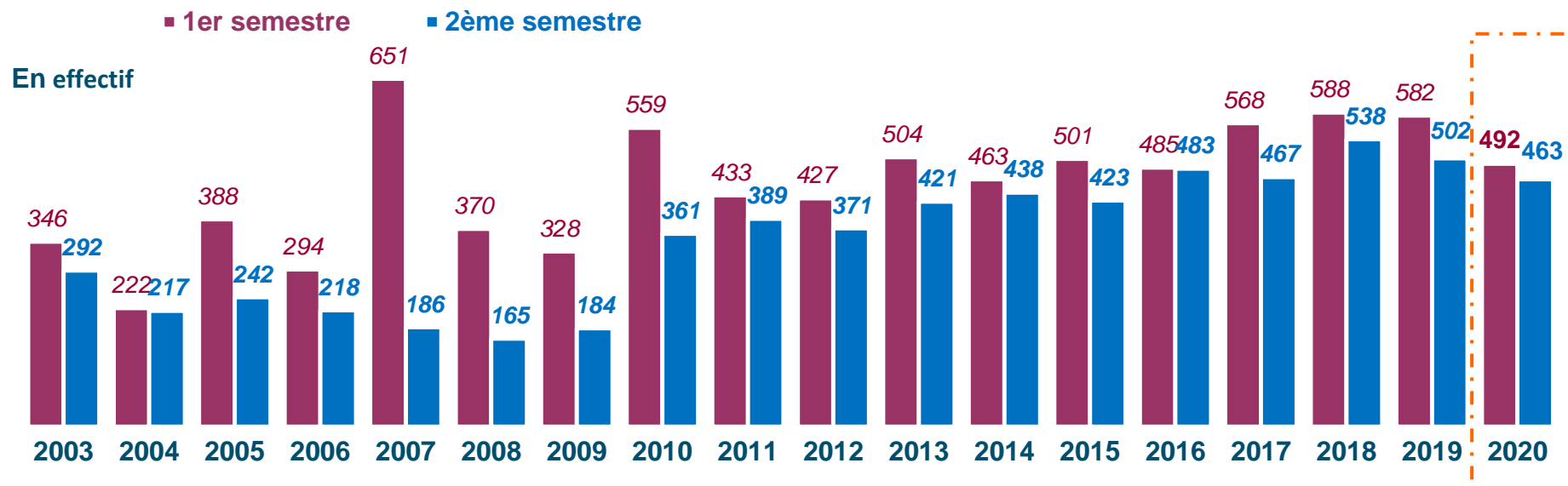
Nombre de déclarations par an

En effectif

Moyenne de l'Observatoire : 810



Nombre de déclarations par semestre



Taux de « victimation » constaté par année (en %)

2003	2004	2005	2006	2007	2008	2009	2010	2011	2012	2013	2014	2015	2016	2017	2018	2019	2020
0,32	0,23	0,31	0,25	0,40	0,26	0,25	0,46	0,41	0,40	0,46	0,45	0,46	0,49	0,52	0,57	0,55	0,48

Nombre de déclarations par région

REGION	2019	2020
Hauts-de-France	186	166
Île-de-France	96	135
Auvergne-Rhône-Alpes	122	125
Occitanie	122	113
PACA	122	88
Nouvelle Aquitaine	109	84
Grand-Est	83	46
Normandie	55	44
Bourgogne-Franche-Comté	34	39
Bretagne	49	35
Pays de la Loire	54	33
Centre-Val de Loire	46	27
DOM TOM	6	15
Corse	-	3

Nombre de déclarations par département (1/3)

DEPARTEMENTS	2019	2020	DEPARTEMENTS	2019	2020
Nord	144	129	Var	7	15
Bouches-du-Rhône	100	59	DROM	6	15
Yvelines	20	37	Rhône	1	14
Haute-Garonne	33	35	Loiret	24	12
Loire	35	33	Marne	21	12
Hérault	19	28	Val-d'Oise	11	12
Seine-et-Marne	16	26	Gironde	39	11
Seine-Maritime	47	23	Landes	7	11
Ain	11	22	Calvados	-	10
Pas-de-Calais	19	21	Puy-de-Dôme	16	10
Hauts-de-Seine	16	21	Haute-Vienne	20	10
Charente-Maritime	28	19	Moselle	15	9
Maine-et-Loire	28	19	Bas-Rhin	17	9
Allier	12	17	Essonne	7	9
Isère	39	16	Jura	5	8
Hautes-Pyrénées	18	16	Loire-Atlantique	3	8
Paris	10	16	Manche	7	8
Finistère	12	15	Morbihan	10	8
Saône-et-Loire	11	15	Deux-Sèvres	5	8

Nombre de déclarations par département (2/3)

DEPARTEMENTS	2019	2020	DEPARTEMENTS	2019	2020
Vienne	3	8	Gard	15	4
Seine-Saint-Denis	14	8	Indre-et-Loire	-	4
Alpes-Maritimes	1	7	Oise	2	4
Aude	9	7	Pyrénées-Orientales	4	4
Cher	15	7	Haut-Rhin	6	4
Côtes-d'Armor	13	7	Savoie	1	4
Pyrénées-Atlantiques	1	7	Ardèche	1	3
Vaucluse	10	7	Corse	-	3
Aisne	19	6	Haute-Loire	-	3
Ariège	4	6	Tarn-et-Garonne	3	3
Somme	2	6	Vosges	7	3
Tarn	9	6	Territoire de Belfort	-	3
Val-de-Marne	2	6	Corrèze	3	2
Côte-d'Or	7	5	Creuse	-	2
Ille-et-Vilaine	14	5	Drôme	2	2
Meuse	11	5	Eure	-	2
Vendée	5	5	Gers	-	2
Dordogne	3	4	Loir-et-Cher	1	2
Doubs	8	4	Lot	1	2

Nombre de déclarations par département - 3/3

DEPARTEMENTS	2019	2020
Lot-et-Garonne	-	2
Meurthe-et-Moselle	3	2
Nièvre	1	2
Haute-Saône	2	2
Aube	3	1
Cantal	4	1
Eure-et-Loir	1	1
Indre	5	1
Haute-Marne	-	1
Orne	1	1
Sarthe	13	1

Taux de « victimation » par département (en %)

Résultats à interpréter avec prudence compte tenu de la faiblesse des effectifs et du caractère déclaratif des informations recueillies

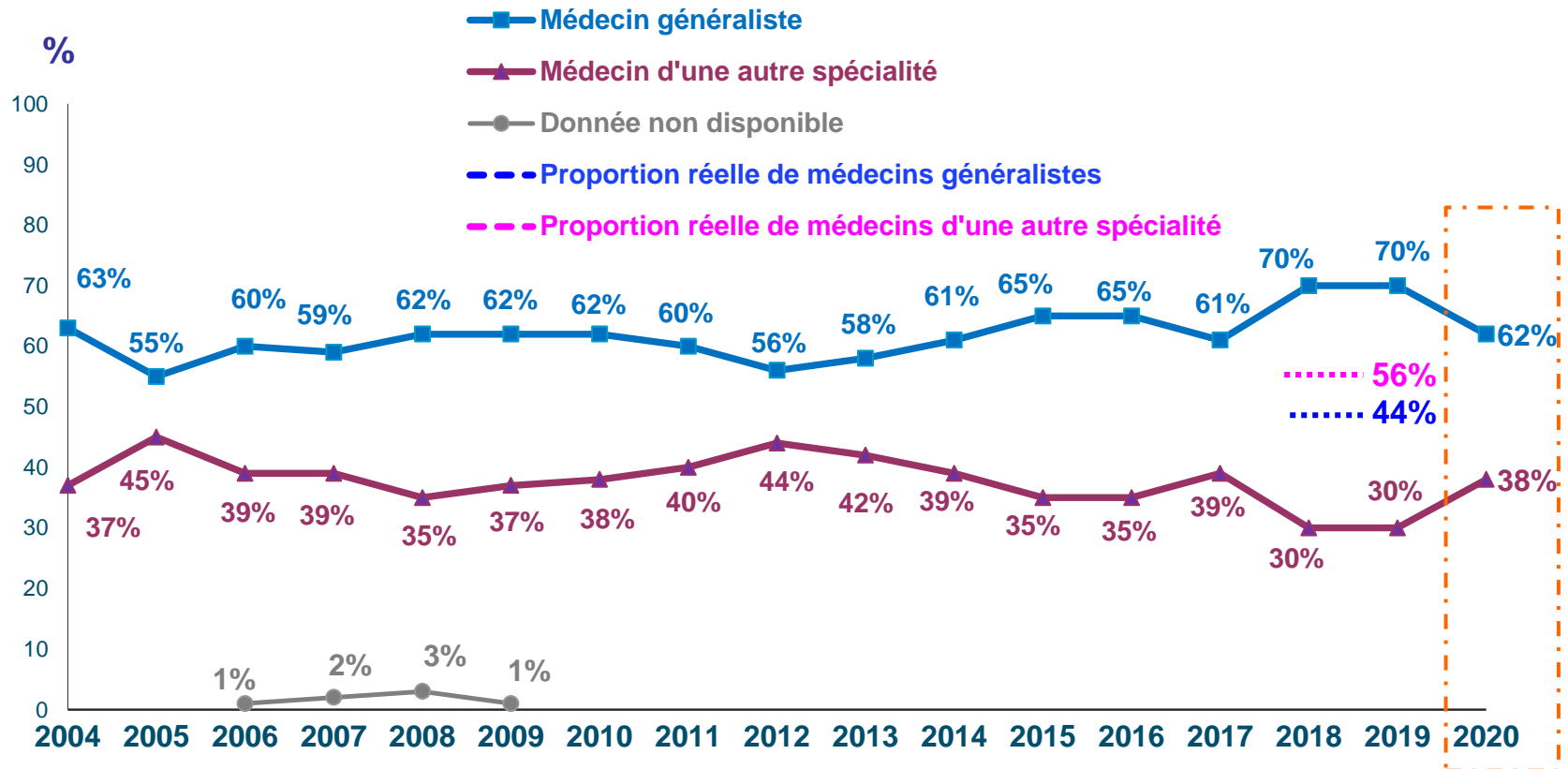
DEPARTEMENTS	2020	DEPARTEMENTS	2020	DEPARTEMENTS	2020	DEPARTEMENTS	2020
Hautes-Pyrénées	2,1	Aude	0,7	Nièvre	0,4	Lot-et-Garonne	0,3
Ain	2,0	Creuse	0,7	Ardèche	0,4	Bas-Rhin	0,2
Allier	1,9	Marne	0,7	Val-d'Oise	0,4	Oise	0,2
Nord	1,6	Manche	0,7	Morbihan	0,4	Haute-Marne	0,2
Ariège	1,5	Haute-Loire	0,7	Vaucluse	0,4	Indre	0,2
Loire	1,4	Hérault	0,7	Haute-Saône	0,4	Doubs	0,2
Meuse	1,3	Seine-Maritime	0,6	Vendée	0,4	Seine-Saint-Denis	0,2
Jura	1,3	Pas-de-Calais	0,6	Hauts-de-Seine	0,4	Loire-Atlantique	0,2
Saône-et-Loire	1,1	Vienne	0,6	Vosges	0,4	Gironde	0,2
Landes	1,1	Tarn	0,6	Somme	0,4	Rhône	0,2
Charente-Maritime	1,1	Finistère	0,5	Corse	0,3	Eure	0,2
Cher	1,1	Tarn-et-Garonne	0,5	Moselle	0,3	Indre-et-Loire	0,2
Deux-Sèvres	1,0	Aisne	0,5	Pyrénées-Atlantiques	0,3	Gard	0,2
Yvelines	0,9	Var	0,5	Savoie	0,3	Haut-Rhin	0,2
Seine-et-Marne	0,9	Côtes-d'Armor	0,5	Corrèze	0,3	Ille-et-Vilaine	0,2
Maine-et-Loire	0,8	Puy-de-Dôme	0,5	Essonne	0,3	Orne	0,2
Territoire de Belfort	0,8	Gers	0,5	Pyrénées-Orientales	0,3	Alpes-Maritimes	0,2
Loiret	0,8	Calvados	0,5	Côte-d'Or	0,3	Drôme	0,2
Haute-Garonne	0,7	Lot	0,4	Cantal	0,3	Aube	0,2
Bouches-du-Rhône	0,7	Dordogne	0,4	Loir-et-Cher	0,3	Val-de-Marne	0,1
Haute-Vienne	0,7	Isère	0,4	Dom Tom	0,3	Eure-et-Loir	0,1



2 - Profil des médecins victimes

Profil des médecins victimes (spécialité)

Question : Etes-vous...?



Spécialités (hors généraliste) les plus touchées

2019

	Effectifs	%
Psychiatre	40	4%
Ophthalmologue	38	4%
Dermatologue	21	2%
Gynécologue / Obstétricien	15	1%
ORL	14	1%
Cardiologue	14	1%
Radiologue	13	1%
Médecin du travail	13	1%
Pédiatre	11	1%

2020

	Effectifs	%
Ophthalmologue	29	3%
Psychiatre	28	3%
Dermatologue	22	2%
Gynécologue / Obstétricien	22	2%
Cardiologue	21	2%
Médecin du travail	20	2%
Anesthésiste/REA	13	1%
Pédiatre	12	1%
Radiologue	10	1%

Autres exercices touchés en 2020

	2020			2020	
	Effectifs	%		Effectifs	%
Pneumologue	9	1%	Médecine vasculaire	3	<1%
Neurologue	8	1%	Chirurgie plastique	2	<1%
Rhumatologie	6	1%	Urologue	2	<1%
Endocrinologue	6	1%	Addictologie	2	<1%
ORL	5	1%	Médecin de l'Education nationale	2	<1%
Stomato / Orthodontie	5	1%	Chirurgie viscérale	2	<1%
Radiothérapie - Oncologie / Oncologie médicale	5	1%	Néphrologie	1	<1%
Chirurgie orthopédique et traumatologie	5	1%	Allergologie	1	<1%
Urgentiste / M.P.R	4	<1%	Phlébologie	1	<1%
Gériatrie	4	<1%	Médecine tropicale	1	<1%
Hépatogastro-entérologie	4	<1%	Hématologue	1	<1%
Biologie médicale	4	<1%	Infectiologue	1	<1%
Médecin physique	4	<1%	Médecine nucléaire	1	<1%
Chirurgie Maxillo-faciale	4	<1%	Orthoptiste	1	<1%
Chirurgie (sp)	3	<1%	Médecine interne	1	<1%

Profil des médecins victimes (Sexe)

Question : **Etes-vous... ?**

Médecins victimes 2020



Médecins victimes 2019

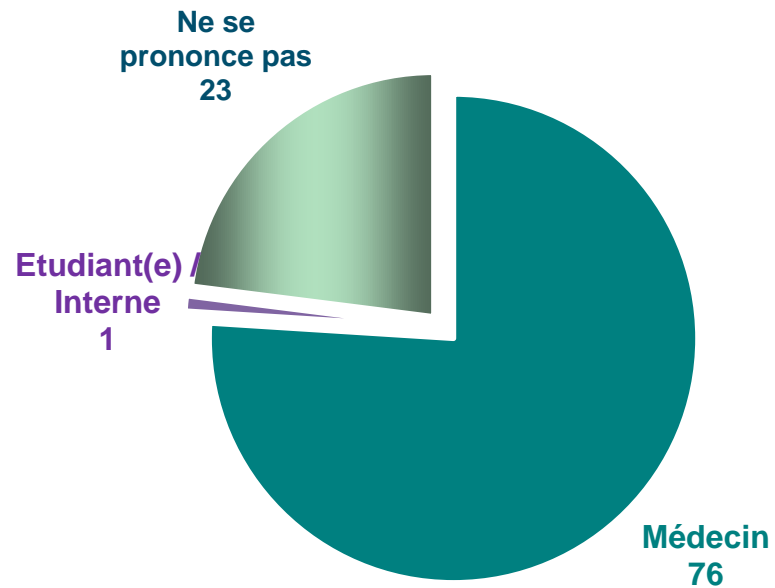


Structure de la population de référence



Profil des victimes - Statut

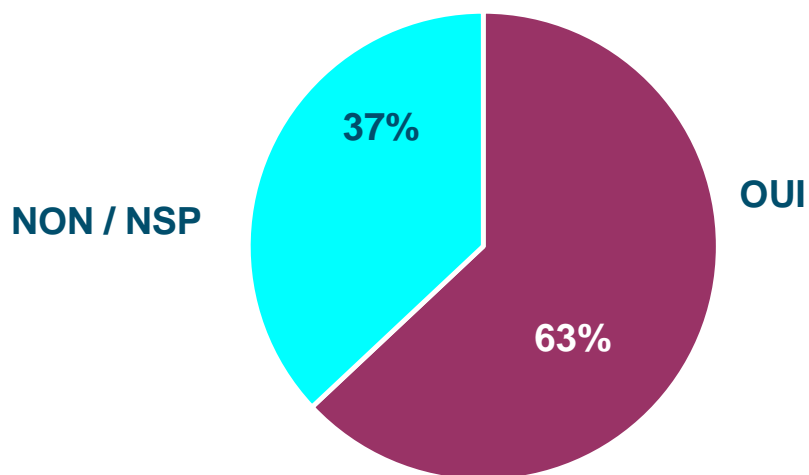
Question : **Etes-vous... ?**



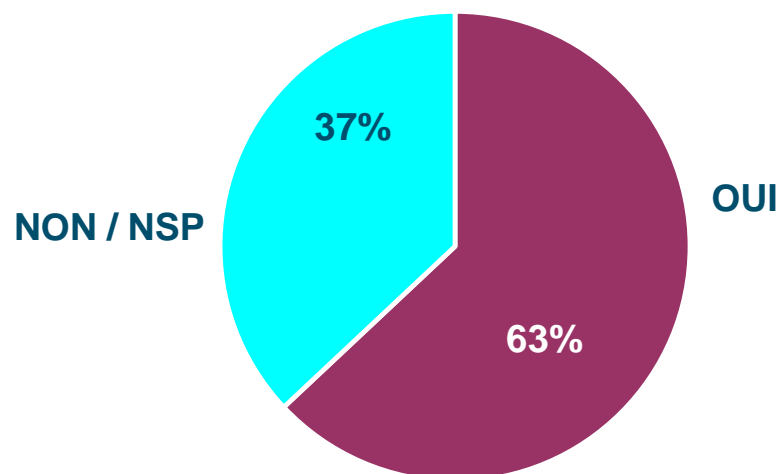
	Statut	
	Effectifs	%
Médecin	721	76%
Etudiant(e) / Interne	12	1%
Ne se prononce pas	222	23%


Profil des médecins victimes – (Dispose d'un secrétariat)

2019



2020

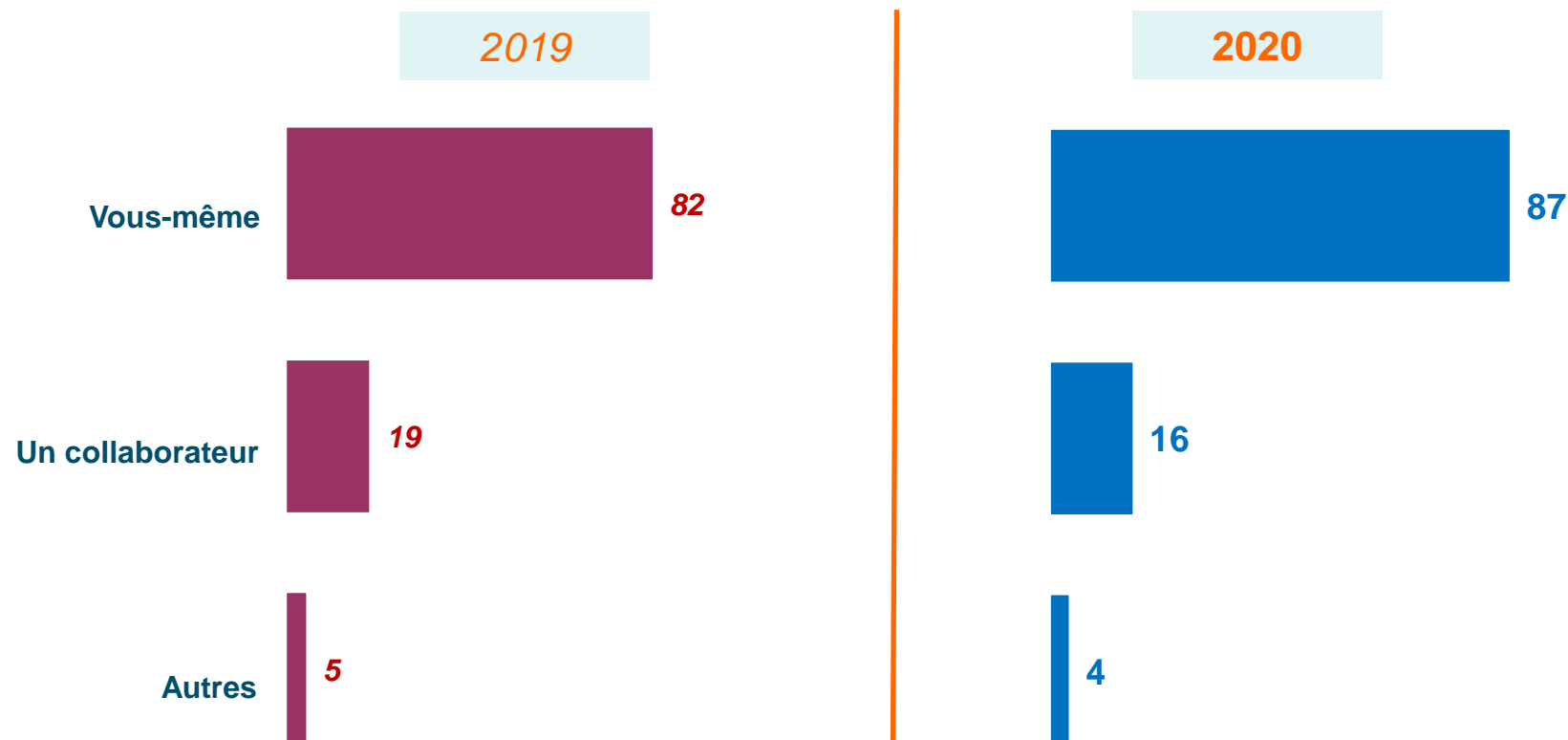


A blue-tinted background image of a stethoscope, showing the chest piece, tubing, and ear pieces. The stethoscope is positioned diagonally across the frame.

3 - La victime et l'auteur de l'incident

La victime de l'incident (en %)

Question : Qui est la victime de l'incident?



Total supérieur à 100%, plusieurs réponses possibles

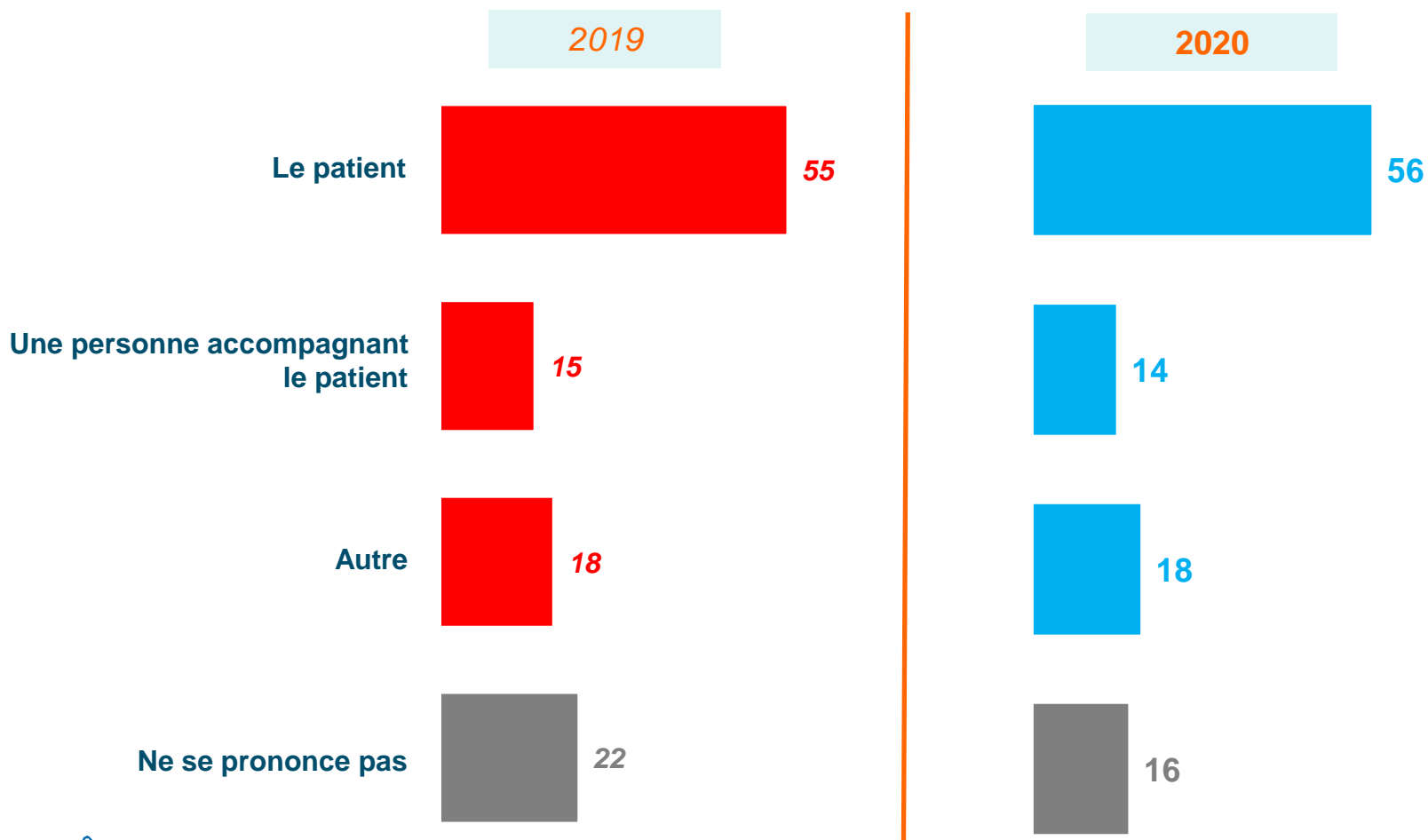
La victime de l'incident (effectifs et %)

	2019		2020	
	Effectifs	%	Effectifs	%
Vous-même	887	82	835	87
Un collaborateur	206	19	156	16
S/T Autre que vous-même et ou votre collaborateur	59	5	34	4
<i>Dont Le cabinet médical</i>	15	1	8	1
<i>Dont Un patient</i>	13	1	8	1
<i>Dont Un membre de la famille du médecin</i>	6	1	4	<1
<i>Dont Autre</i>	27	2	14	2
Ne se prononce pas	44	4	30	3

Total supérieur à 100%, plusieurs réponses possibles

L'agresseur (en %)

Question : Qui est l'agresseur ?



Total supérieur à 100%, plusieurs réponses possibles

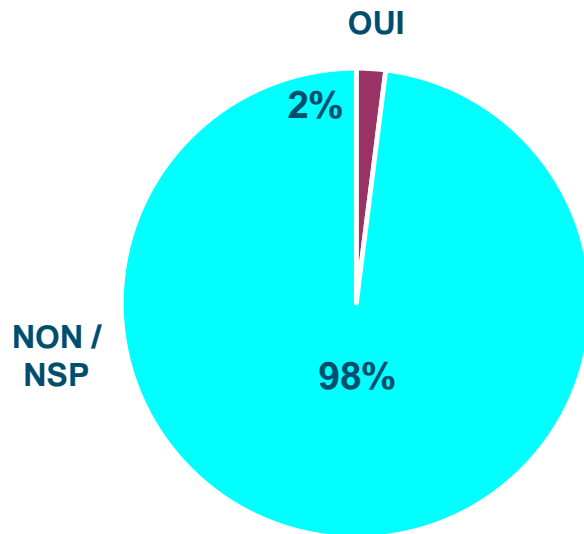
L'agresseur (effectifs et %)

	2019		2020	
	Effectifs	%	Effectifs	%
Patient	599	55	534	56
Personne accompagnant le patient	157	15	137	14
S/T Autre que le patient ou l'accompagnateur	198	18	175	18
<i>Dont un membre de la famille du patient</i>	102	9	75	8
<i>Dont un patient d'un autre cabinet</i>	-	-	18	2
<i>Dont un voisin</i>	-	-	7	1
<i>Dont un salarié</i>	5	1	7	1
<i>Dont un collègue / Un collaborateur</i>	3	<1	4	<1
<i>Dont un employeur</i>	5	1	3	<1
<i>Dont un ambulancier</i>	2	<1	3	<1
<i>Dont un passant, un riverain</i>	3	<1	2	<1
<i>Dont la direction du centre hospitalier</i>	-	-	2	<1
<i>Dont un prestataire de service</i>	3	<1	1	<1
<i>Dont un agent de la fonction publique</i>	-	-	1	<1
<i>Dont l'avocat d'un patient</i>	-	-	1	<1
<i>Dont un médecin/confrère</i>	-	-	1	<1
<i>Dont Autres</i>	52	5	50	5
Ne se prononce pas	233	22	154	16

Utilisation d'arme (effectifs et %)

Question : (*L'agresseur*) a-t-il utilisé une arme ?

2019



Utilisation d'arme

	Effectifs	%
Oui	24	2
Non/ Ne se prononce pas	1060	98

Oui

24

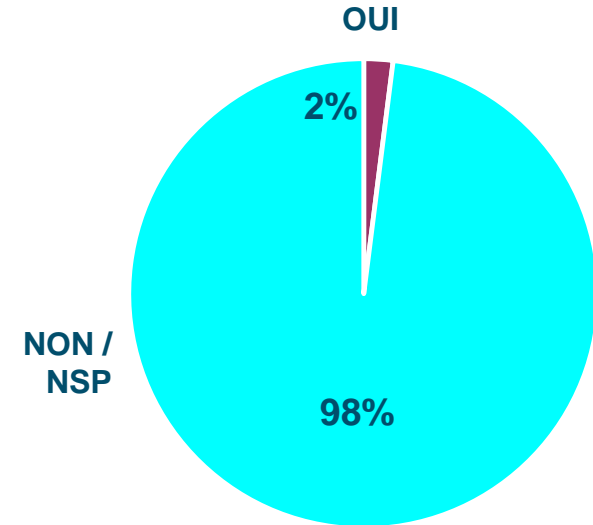
2

Non/ Ne se prononce pas

1060

98

2020



Utilisation d'arme

	Effectifs	%
Oui	14	2
Non/ Ne se prononce pas	941	98

Oui

14

2

Non/ Ne se prononce pas

941

98

Type d'arme utilisée (effectifs et %)

	2019		2020	
	Effectifs	%	Effectifs	%
Une canne	1	<1	6	1
Un couteau / cutter	3	<1	3	<1
Une barre de fer	-	-	1	<1
Une chaise	-	-	1	<1
Une planche de bois	-	-	1	<1

A blue-tinted background image of a stethoscope, showing the chest piece, tubing, and ear pieces. The image is slightly out of focus, creating a soft, professional atmosphere.

4 - Type d'incident

Type d'incident subi (en %)

- ◆— S/T Agressions verbales et menaces
- S/T Vols ou tentatives de vols
- ▲— S/T Agressions physiques
- S/T Vandalisme

2019

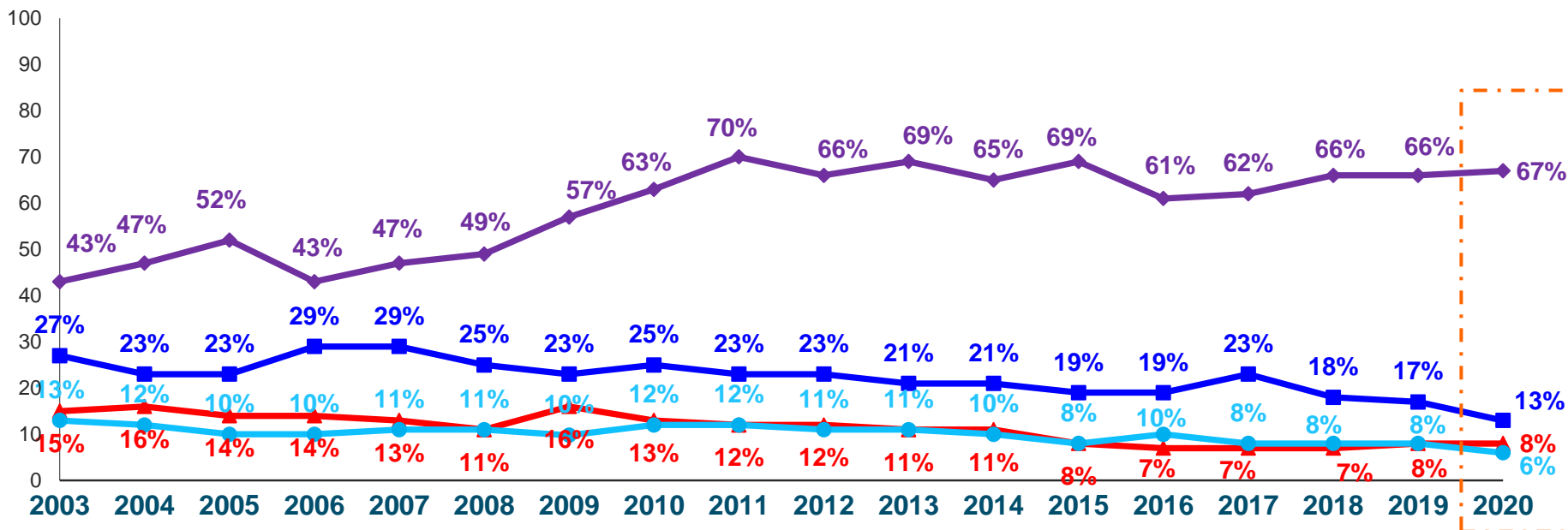
2020

S/T Atteintes
aux personnes
71%

S/T Atteintes
aux personnes
76%

S/T Atteintes
aux biens
27%

S/T Atteintes
aux biens
22%



Type d'incident subi (effectifs et %)

	2012		2013		2014		2015		2016		2017		2018		2019		2020	
	Effectifs	%	Effectifs	%	Effectifs	%	Effectifs	%	Effectifs	%	Effectifs	%	Effectifs	%	Effectifs	%	Effectifs	%
S/T Agressions verbales et menaces	529	66	641	69	589	65	598	69	593	61	638	62	741	66	715	66	637	67
S/T Vols ou tentatives de vols	184	23	194	21	185	21	160	19	183	19	239	23	199	18	184	17	126	13
S/T Agressions physiques	96	12	104	11	99	11	72	8	71	7	75	7	78	7	87	8	78	8
S/T Vandalisme	85	11	100	11	88	10	69	8	93	10	88	8	88	8	84	8	55	6

Type d'atteinte aux biens (effectifs et %)

	2019		2020	
	Effectifs	%	Effectifs	%
Atteinte aux biens	296	27	212	22
S/T Vol	184	17	126	13
<i>Dont vol</i>	163	15	104	11
<i>Dont vol avec effraction</i>	32	3	27	3
S/T Vandalisme	84	8	55	6
<i>Dont acte de vandalisme (sans précision)</i>	48	4	36	4
<i>Dont dégâts sur le mobilier</i>	14	1	5	1
S/T Falsification d'ordonnance	45	4	38	4
S/T Autre	1	<1	6	1

Objet du vol (effectifs et pourcentages)

	2019		2020	
	Effectifs	%	Effectifs	%
Ordonnance, ordonnancier	57	5	46	5
Tampons professionnels	24	2	17	2
Sac à main / Portefeuille / Sacoche	21	2	13	1
Caducée	2	<1	12	1
Matériel informatique (ordinateur, scanner)	10	1	10	1
Appareil médical (échographe...)	9	1	8	1
Argent, chéquier, carte de crédit	13	1	7	1
Carte professionnelle	13	1	7	1
Sacoche médicale, professionnelle	22	2	6	1
Véhicule	5	1	6	1
Plaque professionnelle	1	<1	2	<1
Le dossier médical	3	<1	1	<1
Téléphone / Téléphone portable	3	<1	1	<1
Des clés	1	<1	1	<1

Type d'atteinte aux personnes (effectifs et %)

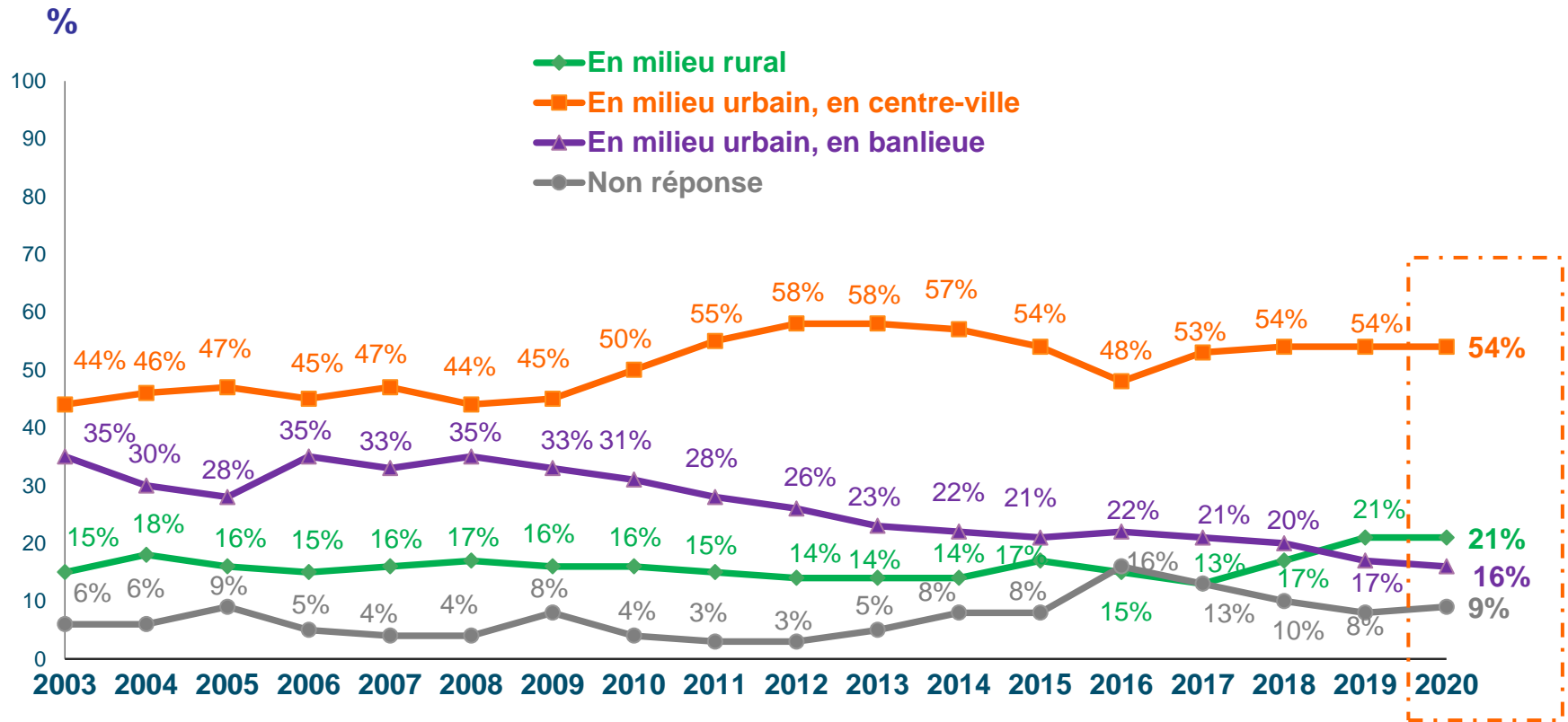
	2019		2020	
	Effectifs	%	Effectifs	%
Atteintes aux personnes	767	71	725	76
S/T Agressions verbales / menaces	715	66	637	67
<i>Dont Injures ou menaces</i>	641	59	563	59
<i> Dont menaces</i>	472	44	430	45
<i> Dont injures</i>	507	47	420	44
<i>Dont harcèlement téléphone / internet</i>	76	7	109	11
<i>Dont lettres de menaces</i>	1	<1	7	1
<i>Dont dénonciation calomnieuse</i>	6	1	6	1
S/T Agressions physiques	87	8	78	8
<i>Dont coups et blessures volontaires</i>	54	5	52	5
<i>Dont séquestration</i>	1	<1	8	1
<i>Dont crachat / crachat au visage</i>	4	<1	7	1
<i>Dont bousculade</i>	-	-	5	1
<i>Dont violence physique (claquement de porte, taper sur le bureau, ...)</i>	-	-	4	<1
<i>Dont agression sexuelle</i>	2	<1	3	<1
Intrusion dans le cabinet	101	9	115	12

A blue-tinted close-up photograph of a stethoscope. The chest piece is in the lower-left foreground, and the tubing extends towards the upper-right. The background is a soft, out-of-focus blue.

5 - Lieu de l'incident

Lieu de l'incident (en %)

Question : L'incident a eu lieu...?



Jusqu'en 2009, la question posée était « Vous exercez principalement...? ».
Total supérieur à 100, certains médecins ayant coché plusieurs réponses

Lieu de l'incident (effectifs et %)

	2012		2013		2014		2015		2016		2017		2018		2019		2020	
	Effectifs	%	Effectifs	%	Effectifs	%	Effectifs	%	Effectifs	%	Effectifs	%	Effectifs	%	Effectifs	%	Effectifs	%
En milieu urbain, en centre-ville	465	58	533	58	509	57	471	54	464	48	549	53	603	54	584	54	515	54
En milieu rural	109	14	131	14	130	14	148	17	146	15	136	13	194	17	228	21	198	21
En milieu urbain, en banlieue	210	26	212	23	194	22	179	21	210	22	218	21	222	20	191	17	156	16
Non réponse	21	3	54	5	73	8	73	8	153	16	133	13	108	10	89	8	88	9

Total supérieur à 100, certains médecins ayant coché plusieurs réponses

A blue-tinted background image of a stethoscope, showing the chest piece, tubing, and ear pieces. The image is slightly blurred and has a monochromatic blue color scheme.

6 - Motif de l'incident

Motif de l'incident 1/2

Question : **Quel est le motif de l'incident ?**

**Total supérieur à 100, plusieurs réponses possible*

	2019		2020	
	Effectifs	%	Effectifs	%
Un reproche relatif à une prise en charge	383	35%	322	34%
Un refus de prescription (médicament, arrêt de travail...)	175	16%	150	16%
Falsification de document (ordonnance, certificat,...)	111	10%	127	13%
Le vol	146	14%	117	12%
Un temps d'attente jugé excessif	107	10%	82	9%
Agressivité / agitation	23	2%	39	4%
Refus de respect des règles sanitaires (masques, nombre de personnes)	-	-	36	4%
Retard du patient	12	1%	26	3%
Refus de donner un rendez-vous	14	1%	18	2%
Refus de payer la consultation	22	2%	15	2%
Des remarques de la part du médecin	14	1%	15	2%
Délai de rendez-vous trop loin	9	1%	14	2%
Problème de télétransmission / non remboursé par le CPAM/ erreur feuilles de soins papier	6	1%	13	1%
Etat psychiatrique / Pathologie mentale	11	1%	11	1%
Décision médicale contestée	12	1%	10	1%
Harcèlement / harcèlement téléphonique / internet	3	<1%	10	1%
Rendez-vous non honoré par le patient / patient absent à plusieurs rendez-vous	10	1%	10	1%
Venu sans rendez-vous / voulait une consultation sans RV	9	1%	9	1%
Incompatibilité d'humeur entre patient et personnel soignant / Patient agressif envers le personnel soignant	2	<1%	9	1%
Refus d'être son médecin traitant	11	1%	9	1%
Veut un rdv en urgence	10	1%	9	1%
Refus de donner dossier médical	4	<1%	7	1%
Refus de se faire soigner	4	<1%	6	1%
L'ordre de passage / Patient qui voulait passer avant un autre	4	<1%	6	1%

Motif de l'incident 2/2

**Total supérieur à 100, plusieurs réponses possibles*

Le décès d'un patient
Discrimination
La drogue / Etat de manque
Refus de donner des informations sur un membre de sa famille
Refus d'hospitalisation
Agression sexuelle
L'alcool / Etat d'ébriété
Avis d'inaptitude contesté
Acte de racisme
Problèmes familiaux
Accès à mon cabinet bloqué par une voiture
Refus de suivre le parcours de soin / Refus de déclarer un médecin traitant
Refus de bon de Transport
Problèmes de papiers / de documents non conformes / problèmes administratifs
Refus de se déplacer chez un patient / Refus de se déplacer suite à une visite injustifiée
Impossibilité de prendre la Carte Vitale / Carte Vitale pas à jour
Médecin traitant non disponible
Retard du prestataire
Autres
Pas de motif particulier
Ne se prononce pas

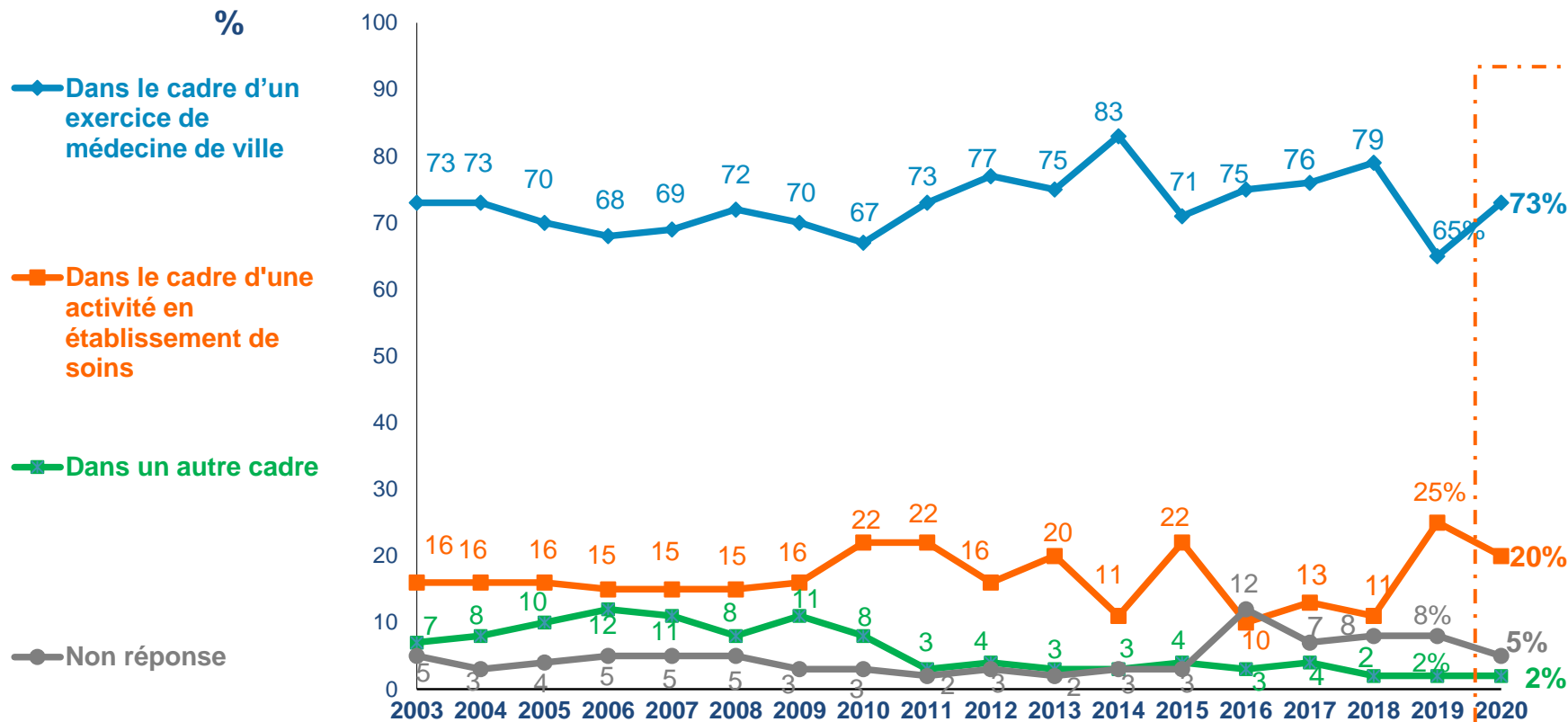
2019		2020	
Effectifs	%	Effectifs	%
5	1%	4	<1%
5	1%	4	<1%
1	<1%	3	<1%
7	1%	3	<1%
4	<1%	3	<1%
3	<1%	3	<1%
2	<1%	2	<1%
3	<1%	2	<1%
1	<1%	2	<1%
4	<1%	2	<1%
5	1%	2	<1%
3	<1%	2	<1%
4	<1%	2	<1%
7	1%	1	<1%
9	1%	1	<1%
4	<1%	1	<1%
1	<1%	1	<1%
-	-	1	<1%
15	1%	19	2%
53	5%	37	4%
46	4%	26	3%

A blue-tinted close-up photograph of a stethoscope. The chest piece is in the lower-left foreground, and the tubing extends towards the upper-right. The background is a soft, out-of-focus blue.

7 - Cadre de l'incident

Cadre de l'incident (en %)

Question : Cet incident a eu lieu...?



Cadre de l'incident (effectifs et %)

<i>Total supérieur à 100, plusieurs réponses possibles</i>	2012		2013		2014		2015		2016		2017		2018		2019		2020	
	Effectifs	%	Effectifs	%	Effectifs	%	Effectifs	%	Effectifs	%	Effectifs	%	Effectifs	%	Effectifs	%	Effectifs	%
Dans le cadre d'un exercice de médecine de ville.	619	77%	692	75%	748	83%	615	71%	720	75%	781	76%	890	79%	708	65%	698	73%
Dans le cadre d'une activité dans un établissement de soins	126	16%	181	20%	96	11%	188	22%	99	10%	140	13%	122	11%	271	25%	194	20%
Dans un autre cadre	31	4%	33	3%	27	3%	31	4%	31	3%	42	4%	27	2%	20	2%	15	2%
Non réponse	22	3%	1	2%	30	3%	31	3%	118	12%	72	7%	87	8%	84	8%	48	5%

Incidents médecine de ville (effectifs et %)

	2019		2020	
	<i>Effectifs</i>	%	Effectifs	%
Dans le cadre d'un exercice de médecine de ville	708	65%	698	73%
S/T Au cabinet	540	50%	500	52%
S/T Ailleurs	168	15%	198	21%
<i>Dont par téléphone</i>	37	3%	47	5%
<i>Dont au domicile du patient</i>	28	3%	20	2%
<i>Dont dans la rue, sur la voie publique</i>	9	1%	15	2%

Dans le cadre d'une activité en établissement de soins	271	25%	194	20%
S/T Etablissement privé	165	15%	124	13%
S/T Etablissement public	55	5%	48	5%
S/T Ailleurs	51	5%	22	2%



Dont 1% dans les urgences

Dont 1% dans les urgences

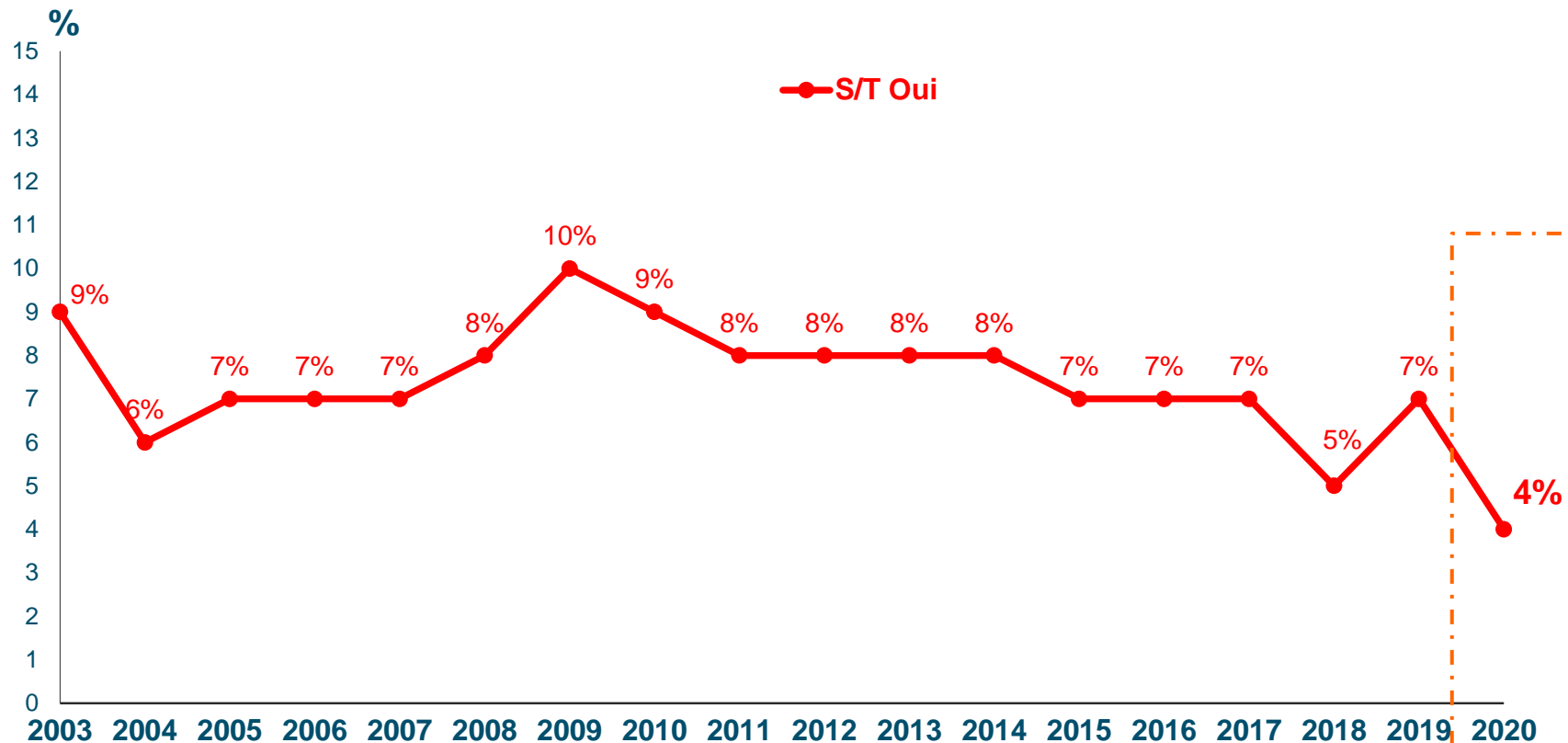
Autre cadre (service de médecine de prévention ou de contrôle)	20	2%	15	2%
<i>Dont médecine du travail</i>	9	1%	10	1%

A blue-tinted close-up photograph of a stethoscope. The chest piece is in the lower-left foreground, and the tubing extends towards the upper-right. The background is a soft, out-of-focus blue.

8 - Gravité de l'incident

Gravité de l'incident (en %)

Question : **Cet incident a-t-il occasionné une interruption de travail?**



Gravité de l'incident (effectifs et %)

*Le sous-total comprend des interruptions du temps de travail sans précision de durée

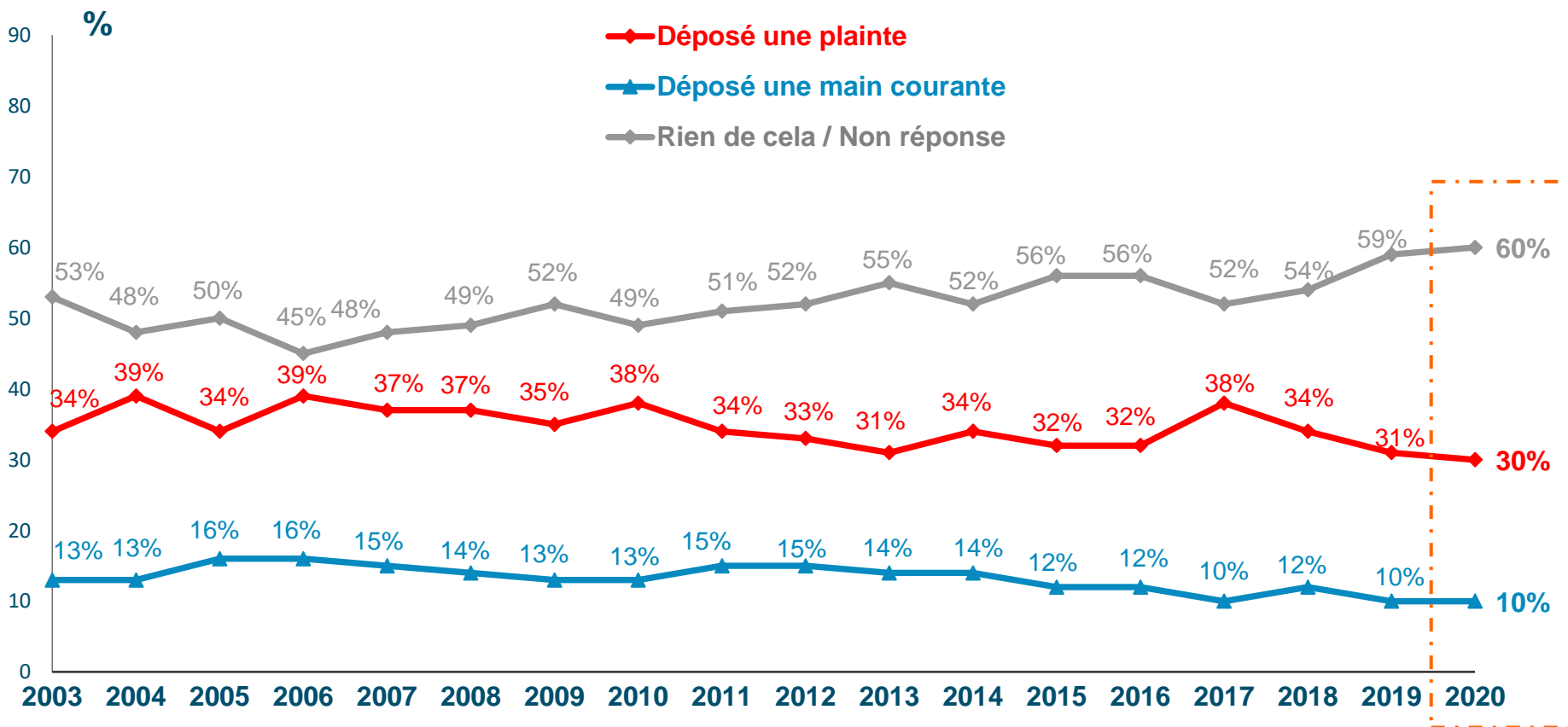
	2012		2013		2014		2015		2016		2017		2018		2019		2020	
	Effectifs	%	Effectifs	%	Effectifs	%	Effectifs	%	Effectifs	%	Effectifs	%	Effectifs	%	Effectifs	%	Effectifs	%
Oui, supérieure à 8 jours	13	2	16	2	16	2	7	1	9	1	20	2	11	1	9	1	7	1%
Oui, comprise entre 3 et 8 jours	11	1	18	2	16	2	9	1	16	2	12	1	9	1	13	1	8	1%
Oui, inférieure à 3 jours	36	5	24	3	38	4	34	4	30	3	32	3	33	3	36	3	16	2%
S/T Oui*	63	8	71	8	73	8	56	7	63	7	71	7	59	5	74	7	39	4%
Non	690	86	768	83	709	79	711	82	731	75	794	77	919	82	933	86	838	88%
Non réponse	45	6	86	9	119	13	98	11	174	18	170	16	148	13	77	7	78	8%
Total		100		100		100		100		100		100		100		100		100

A blue-tinted background image of a stethoscope, with the chest piece and tubing visible. The image is slightly blurred, creating a soft, professional atmosphere.

9 - Suites données à l'incident

Suites données à l'incident (en %)

Question : **A la suite de cet incident, avez-vous...?**



Suites données à l'incident (effectifs et %)

	2012		2013		2014		2015		2016		2017		2018		2019		2020	
	Effectifs	%	Effectifs	%	Effectifs	%	Effectifs	%	Effectifs	%	Effectifs	%	Effectifs	%	Effectifs	%	Effectifs	%
Déposé une plainte	264	33	290	31	304	34	279	32	308	32	393	38	387	34	342	31	286	30
Déposé une main courante	119	15	128	14	128	14	106	12	120	12	100	10	129	12	103	10	96	10
Rien de cela / NR	415	52	507	55	469	52	480	56	540	56	542	52	610	54	639	59	573	60
Total		100		100		100		100		100		100		100		100		100

Suites données à l'incident par type d'incident

TYPE D'INCIDENT ↓	Effectifs	SUITE DONNEE A L'INCIDENT en %		
		PLAINTE	MAIN COURANTE	RIEN DE CELA / NON REPONSE
ENSEMBLE DES INCIDENTS	955	30%	10%	60%
AGRESSIONS VERBALES	637	16%	13%	71%
Dont Menaces	430	18%	16%	66%
Dont Injures	420	18%	14%	68%
VOLS	126	67%	6%	27%
AGRESSIONS PHYSIQUES	78	42%	14%	44%
VANDALISME	55	47%	20%	33%