

OBSERVATOIRE DE LA SÉCURITÉ DES MÉDECINS EN 2019

Recensement national des incidents par la section EP du CNOM
Fiches 2019

Document préparé pour : **Le Conseil National de l'Ordre des Médecins**
Par Federico VACAS



ORDRE NATIONAL DES MEDECINS
Conseil National de l'Ordre

Approche méthodologique



ÉCHANTILLON

- **1 084** fiches de déclarations d'incident.



DATE DE TERRAIN

- Du **1^{er}** au **31** décembre 2019



MATÉRIEL UTILISÉ

- Consultation. Questionnaire auto-administré



Ce rapport a été élaboré dans le respect de la norme internationale ISO 20252 « Etudes de marche, études sociales et d'opinion ».



Ce document a été rédigé selon les standards Qualité d'Ipsos France.

Il a été relu et validé par : *Federico VACAS - Directeur adjoint du département Opinion*

Les indicateurs de l'Observatoire

	Pages
1. Nombre et taux de déclarations d'incident	4
2. Profil des médecins victimes	12
3. La victime et l'auteur de l'incident	19
4. Type d'incident	26
5. Lieu de l'incident	32
6. Motif de l'incident	35
7. Cadre de l'incident	38
8. Gravité de l'incident	42
9. Suites données à l'incident	45

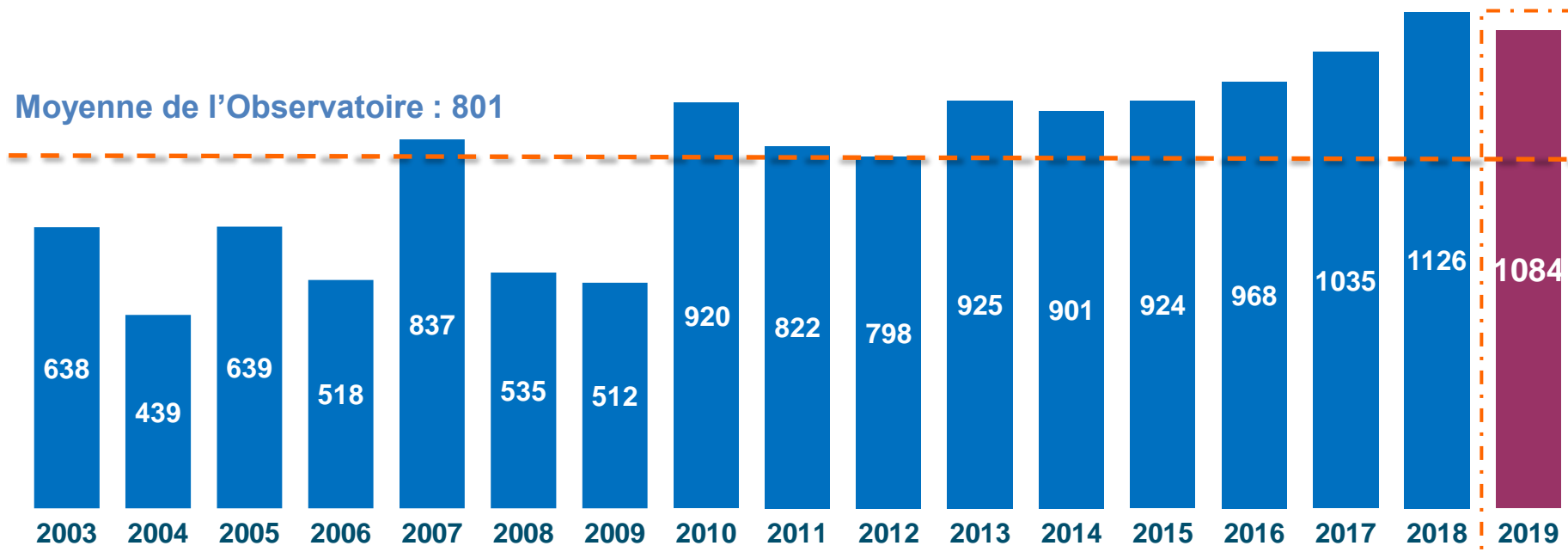
A blue-tinted background image of a stethoscope, with the chest piece and tubing visible. The image is slightly blurred, creating a soft, professional atmosphere.

1 - Nombre et taux de déclarations d'incident

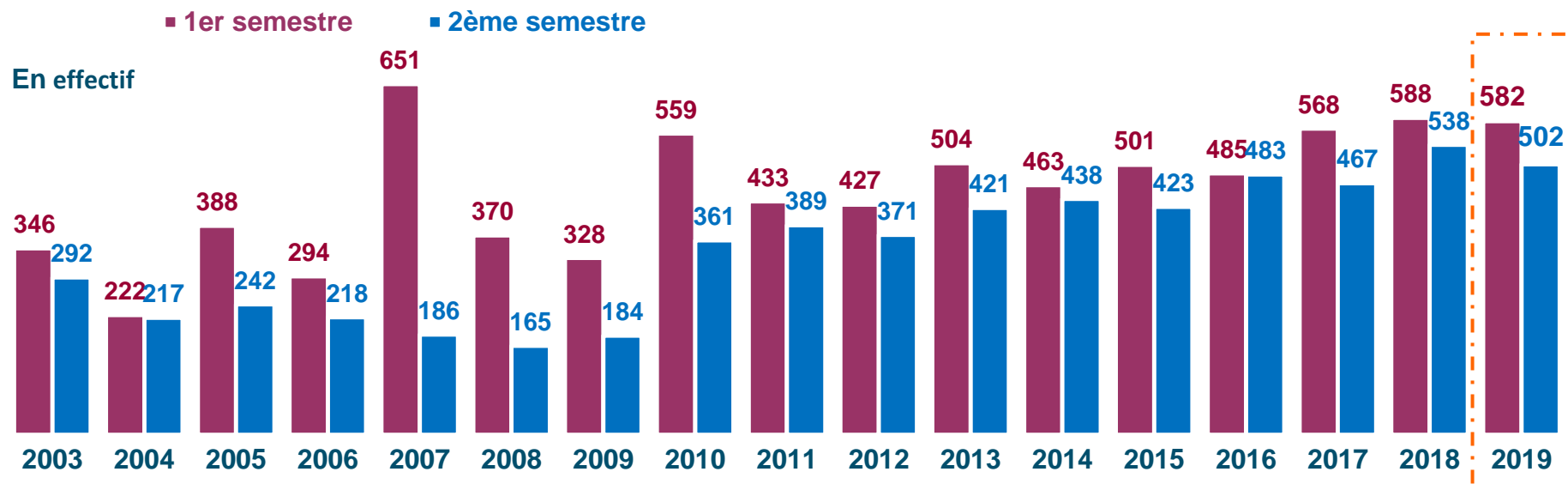
Nombre de déclarations par an

En effectif

Moyenne de l'Observatoire : 801



Nombre de déclarations par semestre



Taux de « victimation » constaté par année (en %)

2003	2004	2005	2006	2007	2008	2009	2010	2011	2012	2013	2014	2015	2016	2017	2018	2019
0,32	0,23	0,31	0,25	0,40	0,26	0,25	0,46	0,41	0,40	0,46	0,45	0,46	0,49	0,52	0,57	0,55

Nombre de déclarations par région

REGION	2018	2019
Hauts-de-France	162	186
Occitanie	151	122
Auvergne-Rhône-Alpes	129	122
PACA	111	122
Nouvelle Aquitaine	101	109
Île-de-France	171	96
Grand-Est	57	83
Normandie	71	55
Pays de la Loire	47	54
Bretagne	36	49
Centre-Val de Loire	36	46
Bourgogne-Franche-Comté	46	34
DOM TOM	8	6
Corse	-	-

Nombre de déclarations par département 1/3

DEPARTEMENTS	2017	2018	2019
Nord	108	123	144
Bouches-du-Rhône	107	82	100
Seine-Maritime	31	43	47
Gironde	14	34	39
Isère	34	30	39
Loire	50	43	35
Haute-Garonne	43	46	33
Charente-Maritime	6	12	28
Maine-et-Loire	17	20	28
Loiret	10	24	24
Marne	8	6	21
Yvelines	26	20	20
Haute-Vienne	16	6	20
Aisne	9	8	19
Hérault	22	41	19
Pas-de-Calais	11	21	19
Hautes-Pyrénées	5	9	18
Bas-Rhin	9	17	17
Puy-de-Dôme	7	7	16

DEPARTEMENTS	2017	2018	2019
Seine-et-Marne	8	23	16
Hauts-de-Seine	26	22	16
Cher	6	2	15
Gard	7	12	15
Moselle	21	18	15
Ille-et-Vilaine	4	8	14
Seine-Saint-Denis	32	44	14
Côtes-d'Armor	8	15	13
Sarthe	5	3	13
Allier	10	18	12
Finistère	6	6	12
Ain	7	18	11
Meuse	2	1	11
Saône-et-Loire	7	6	11
Val-d'Oise	5	18	11
Morbihan	9	7	10
Paris	12	13	10
Vaucluse	24	9	10
Aude	10	17	9

Nombre de déclarations par département 2/3

DEPARTEMENTS	2017	2018	2019
Tarn	5	5	9
Doubs	18	-	8
Côte-d'Or	12	22	7
Landes	10	2	7
Manche	-	8	7
Var	22	12	7
Vosges	5	2	7
Essonne	11	12	7
Haut-Rhin	10	7	6
Dom Tom	19	8	6
Indre	2	1	5
Jura	1	8	5
Lozère	4	6	5
Mayenne	2	3	5
Deux-Sèvres	6	12	5
Vendée	5	4	5
Ariège	4	4	4
Cantal	1	3	4
Pyrénées-Orientales	3	6	4

DEPARTEMENTS	2017	2018	2019
Aube	3	-	3
Corrèze	2	4	3
Dordogne	10	13	3
Loire-Atlantique	21	17	3
Meurthe-et-Moselle	15	6	3
Tarn-et-Garonne	3	5	3
Vienne	7	10	3
Alpes-de- Haute-Provence	1	1	2
Hautes-Alpes	8	3	2
Aveyron	-	-	2
Drôme	7	4	2
Oise	4	2	2
Haute-Saône	1	2	2
Somme	3	8	2
Val-de-Marne	9	19	2
Alpes-Maritimes	1	4	1
Ardèche	2	3	1
Eure-et-Loir	8	5	1
Loir-et-Cher	-	-	1

Nombre de déclarations par département 3/3

DEPARTEMENTS	2017	2018	2019
Lot	3	-	1
Nièvre	7	6	1
Orne	3	1	1
Pyrénées-Atlantiques	4	4	1
Rhône	1	-	1
Savoie	1	-	1

Taux de « victimation » par département (en %)

Résultats à interpréter avec prudence compte tenu de la faiblesse des effectifs et du caractère déclaratif des informations recueillies

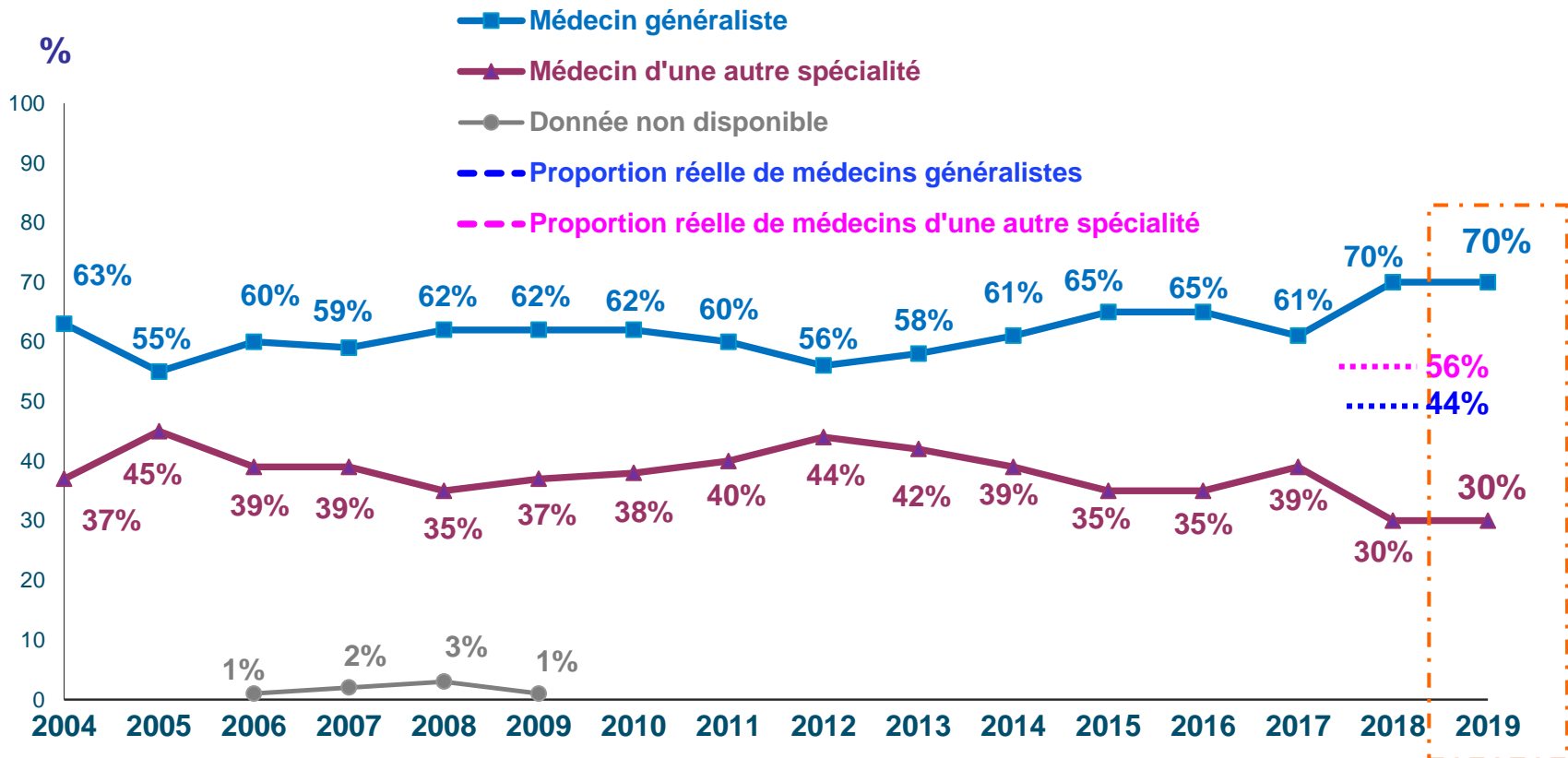
DEPARTEMENTS	2019	DEPARTEMENTS	2019	DEPARTEMENTS	2019	DEPARTEMENTS	2019
Lozère	3,1	Aude	0,9	Ille-et-Vilaine	0,5	Vienne	0,2
Meuse	2,9	Côtes-d'Armor	0,9	Corrèze	0,5	Lot	0,2
Hautes-Pyrénées	2,4	Mayenne	0,9	Hérault	0,5	Nièvre	0,2
Cher	2,3	Saône-et-Loire	0,8	Aube	0,5	Orne	0,2
Nord	1,8	Tarn	0,8	Alpes-de- Haute-Prov.	0,4	Drôme	0,2
Aisne	1,6	Vosges	0,8	Doubs	0,4	Ardèche	0,1
Charente-Maritime	1,6	Jura	0,8	Bas-Rhin	0,4	Loir-et-Cher	0,1
Loiret	1,6	Puy-de-Dôme	0,7	Finistère	0,4	Somme	0,1
Loire	1,5	Gard	0,7	Haute-Saône	0,4	Oise	0,1
Haute-Vienne	1,4	Gironde	0,7	Hautes-Alpes	0,4	Eure-et-Loir	0,1
Allier	1,4	Landes	0,7	Vendée	0,4	Meurthe-et-Moselle	0,1
Seine-Maritime	1,3	Haute-Garonne	0,7	Val-d'Oise	0,4	Savoie	0,1
Maine-et-Loire	1,3	Manche	0,6	Côte-d'Or	0,4	Loire-Atlantique	0,1
Bouches-du-Rhône	1,2	Deux-Sèvres	0,6	Seine-Saint-Denis	0,4	Paris	0,1
Marne	1,2	Vaucluse	0,6	Dordogne	0,3	Dom Tom	0,1
Indre	1,2	Seine-et-Marne	0,6	Aveyron	0,3	Pyrénées-Atlantiques	<0,1
Sarthe	1,1	Moselle	0,6	Haut-Rhin	0,3	Val-de-Marne	<0,1
Cantal	1,1	Pas-de-Calais	0,6	Pyrénées-Orientales	0,3	Alpes-Maritimes	<0,1
Isère	1,0	Morbihan	0,5	Hauts-de-Seine	0,3	Rhône	<0,1
Ain	1,0	Yvelines	0,5	Essonne	0,2		
Ariège	1,0	Tarn-et-Garonne	0,5	Var	0,2		

A blue-tinted background image of a stethoscope, with the chest piece and tubing visible. The image is slightly blurred, creating a soft, professional atmosphere.

2 - Profil des médecins victimes

Profil des médecins victimes (spécialité)

Question : Etes-vous...?



Spécialités (hors généraliste) les plus touchées

2018

	Effectifs	%
Ophthalmologue	40	4%
Dermatologue	28	3%
Gynécologue / Obstétricien	24	2%
Psychiatre	23	2%
Médecin du travail	18	2%
Cardiologue	17	2%
Radiologue	17	2%
Urgentiste	17	2%
Pédiatre	16	1%

2019

	Effectifs	%
Psychiatre	40	4%
Ophthalmologue	38	4%
Dermatologue	21	2%
Gynécologue / Obstétricien	15	1%
ORL	14	1%
Cardiologue	14	1%
Radiologue	13	1%
Médecin du travail	13	1%
Pédiatre	11	1%

Autres exercices touchés

	2019			2019	
	Effectifs	%		Effectifs	%
Neurologue	10	1%	Chirurgien plastique	2	<1%
Pneumologue	9	1%	Cancérologie / Oncologie	2	<1%
Anesthésiste / REA	8	1%	Hématologue	2	<1%
Urgentiste / M.P.R	7	1%	Radiothérapie - Oncologie / Oncologie médicale	2	<1%
Rhumatologue	7	1%	Médecin coordinateur	2	<1%
Hépto- gastro- entérologue	7	1%	Médecine Sociale et santé publique	2	<1%
Gériatrie	6	1%	Chirurgie Maxillo-faciale	2	<1%
Chirurgien (sp)	6	1%	Chirurgie viscérale	2	<1%
Endocrinologue	6	1%	Chirurgie de la main	1	<1%
Médecine vasculaire	6	1%	Angiologie	1	<1%
Orthopédiste	5	1%	Infectiologue	1	<1%
Urologue	5	1%	Pédopsychiatre	1	<1%
Chirurgien orthopédique et traumatolo	5	1%	Addictologie	1	<1%
Stomato / Orthodontie	4	<1%	Chirurgie pédiatrique	1	<1%
Néphrologue	3	<1%	Médecine nucléaire	1	<1%
Médecin physique	3	<1%	Acupuncture	1	<1%

Profil des médecins victimes (Sexe)

Question : Etes-vous... ?

Médecins victimes 2019



Médecins victimes 2018

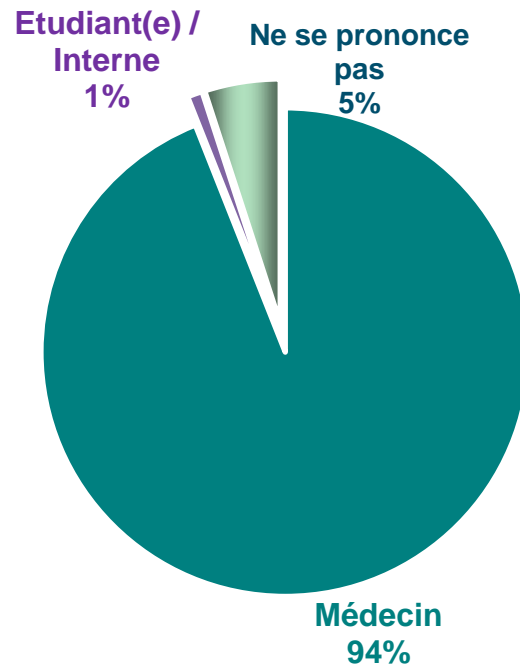


Structure de la population de référence



Profil des victimes - Statut

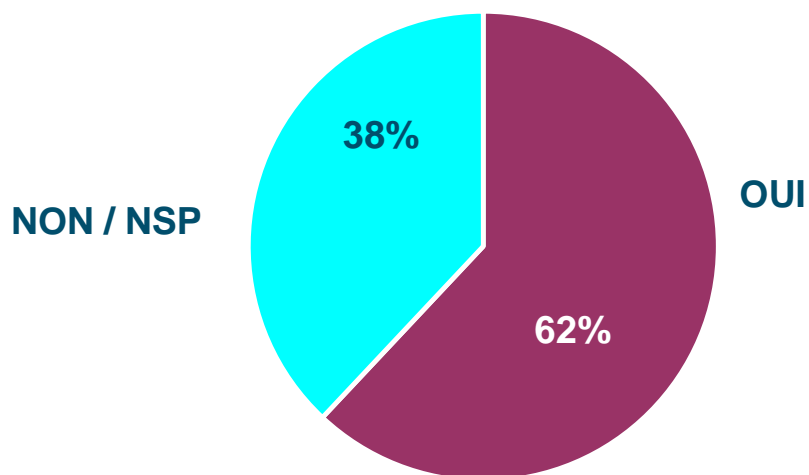
Question : **Etes-vous... ?**



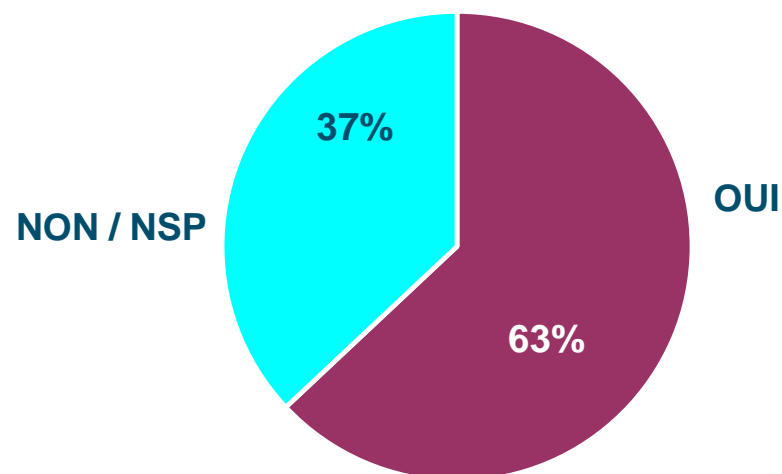
	Statut	
	Effectifs	%
Médecin	1016	94%
Etudiant(e) / Interne	17	1%
Ne se prononce pas	51	5%


Profil des médecins victimes – (Dispose d'un secrétariat)

2018



2019

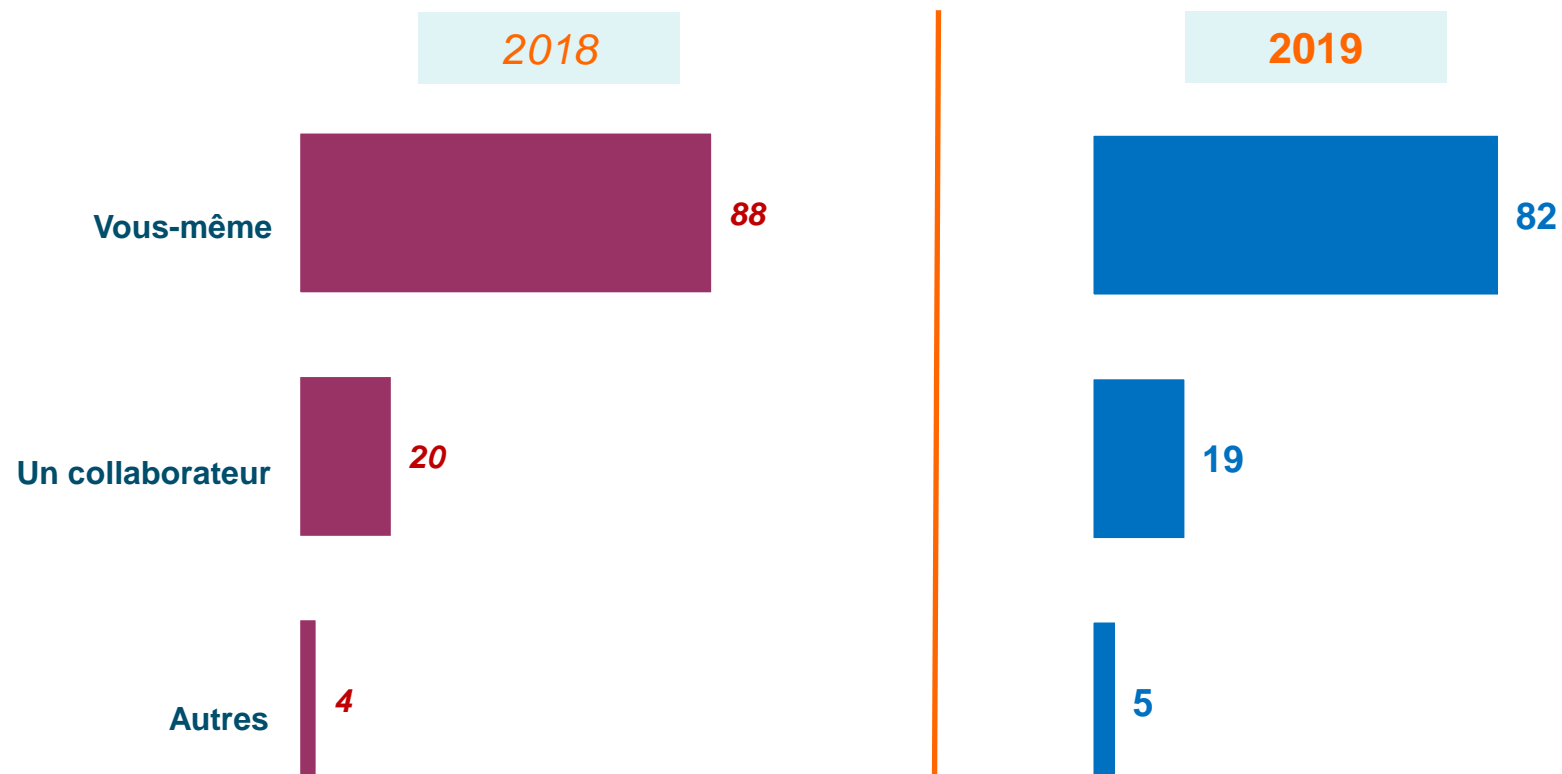


A blue-tinted background image of a stethoscope, with the chest piece and tubing visible. The image is slightly blurred and has a monochromatic blue color scheme.

3 - La victime et l'auteur de l'incident

La victime de l'incident (en %)

Question : Qui est la victime de l'incident?



Total supérieur à 100%, plusieurs réponses possibles

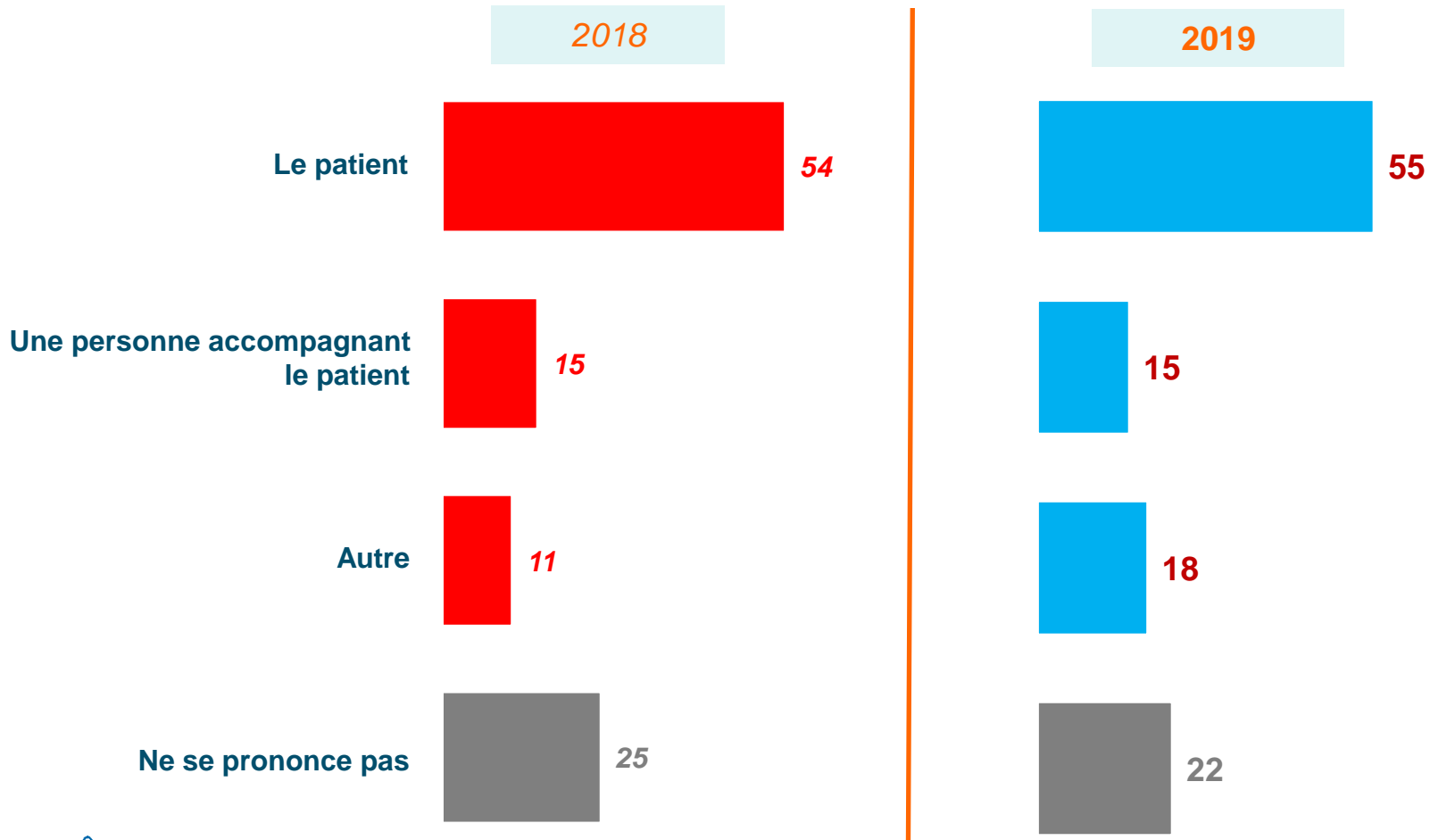
La victime de l'incident (effectifs et %)

	2018		2019	
	Effectifs	%	Effectifs	%
Vous-même	995	88%	887	82%
Un collaborateur	223	20%	206	19%
S/T Autre que vous-même et ou votre collaborateur	40	4%	59	5%
<i>Dont Le cabinet médical</i>	19	2%	15	1%
<i>Dont Un patient</i>	14	1%	13	1%
<i>Dont Un membre de la famille du médecin</i>	2	<1%	6	1%
<i>Dont Autre</i>	5	<1%	27	2%
Ne se prononce pas	18	2%	44	4%

Total supérieur à 100%, plusieurs réponses possibles

L'agresseur (en %)

Question : Qui est l'agresseur ?



Total supérieur à 100%, plusieurs réponses possibles

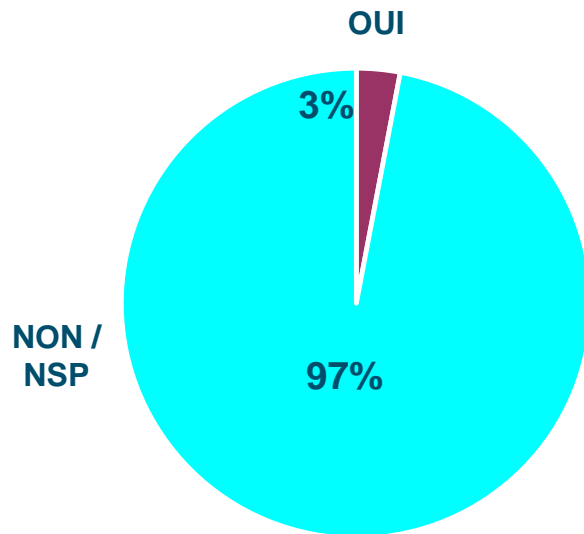
L'agresseur (effectifs et %)

	2018		2019	
	Effectifs	%	Effectifs	%
Patient	606	54%	599	55%
Personne accompagnant le patient	164	15%	157	15%
S/T Autre que le patient ou l'accompagnateur	125	11%	198	18%
<i>Dont un membre de la famille du patient</i>	69	6%	102	9%
<i>Dont un employeur</i>	9	1%	5	1%
<i>Dont un salarié</i>	5	<1%	5	1%
<i>Dont un collègue / Un collaborateur</i>	8	1%	3	<1%
<i>Dont un passant, un riverain</i>	6	<1%	3	<1%
<i>Dont un prestataire de service</i>	1	<1%	3	<1%
<i>Dont un ambulancier</i>	1	<1%	2	<1%
<i>Dont un assuré social</i>	2	<1%	1	<1%
<i>Dont une bande</i>	2	<1%	1	<1%
<i>Dont Autres</i>	22	2%	52	5%
Ne se prononce pas	277	25%	233	22%

Utilisation d'arme (effectifs et %)

Question : (*L'agresseur*) a-t-il utilisé une arme ?

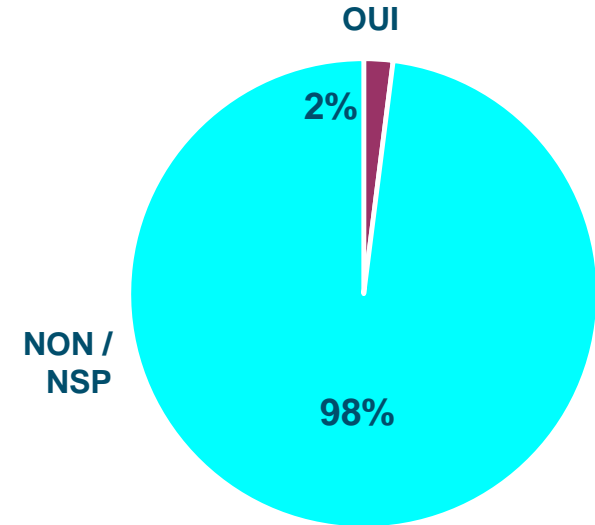
2018



Utilisation d'arme

	Effectifs	%
Oui	31	3%
Non/ Ne se prononce pas	1095	97%

2019




Utilisation d'arme

	Effectifs	%
Oui	24	2%
Non/ Ne se prononce pas	1060	98%

Type d'arme utilisée (effectifs et %)

	2018		2019	
	Effectifs	%	Effectifs	%
Un couteau / cutter	10	1%	3	<1%
Un revolver / une arme automatique	1	<1%	2	<1%
Une canne	5	<1%	1	<1%
Une bombe lacrymogène	2	<1%	1	<1%
Des cailloux / un parpaing	1	<1%	1	<1%
Une béquille	-	-	1	<1%
Un pied de biche	-	-	1	<1%
Une arme blanche pour strangulation	-	-	1	<1%
Regard de trottoir en fonte	-	-	1	<1%

A blue-tinted background image of a stethoscope, showing the chest piece, tubing, and ear pieces. The image is slightly out of focus, with the chest piece in the foreground being sharper than the rest.

4 - Type d'incident

Type d'incident subi (en %)

- ◆— S/T Agressions verbales et menaces
- S/T Vols ou tentatives de vols
- ▲— S/T Agressions physiques
- S/T Vandalisme

2018

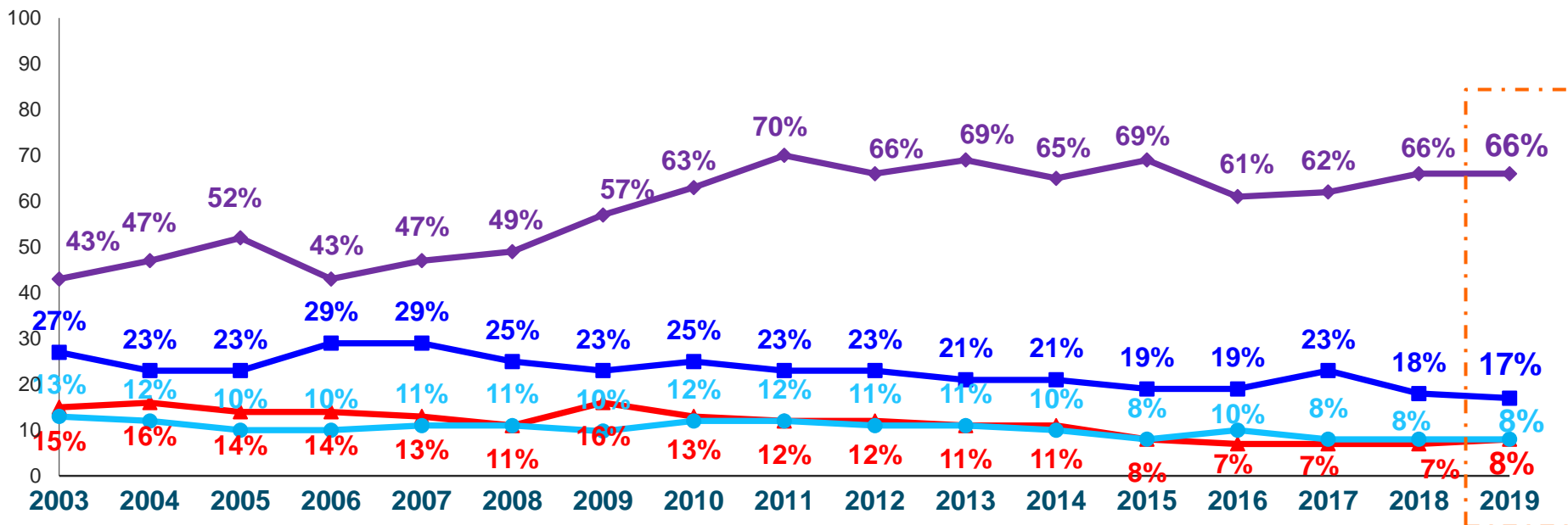
2019

S/T Atteintes
aux personnes
71%

S/T Atteintes
aux personnes
71%

S/T Atteintes
aux biens
28%

S/T Atteintes
aux biens
27%



Type d'incident subi (effectifs et %)

	2011		2012		2013		2014		2015		2016		2017		2018		2019	
	Effectifs	%	Effectifs	%	Effectifs	%	Effectifs	%	Effectifs	%	Effectifs	%	Effectifs	%	Effectifs	%	Effectifs	%
S/T Agressions verbales et menaces	574	70%	529	66%	641	69%	589	65%	598	69%	593	61%	638	62%	741	66%	715	66%
S/T Vols ou tentatives de vols	191	23%	184	23%	194	21%	185	21%	160	19%	183	19%	239	23%	199	18%	184	17%
S/T Agressions physiques	97	12%	96	12%	104	11%	99	11%	72	8%	71	7%	75	7%	78	7%	87	8%
S/T Vandalisme	97	12%	85	11%	100	11%	88	10%	69	8%	93	10%	88	8%	88	8%	84	8%

Type d'atteinte aux biens (effectifs et %)

	2018		2019	
	Effectifs	%	Effectifs	%
Atteinte aux biens	311	28%	296	27%
S/T Vol	199	18%	184	17%
<i>Dont vol</i>	179	16%	163	15%
<i>Dont vol avec effraction</i>	46	4%	32	3%
S/T Vandalisme	88	8%	84	8%
<i>Dont acte de vandalisme (sans précision)</i>	87	8%	48	4%
<i>Dont dégâts sur le mobilier</i>	1	<1%	14	1%
S/T Falsification d'ordonnance	42	4%	45	4%
S/T Autre	4	<1%	1	<1%

Objet du vol (effectifs et pourcentages)

	2018		2019	
	Effectifs	%	Effectifs	%
Ordonnance, ordonnancier	85	8%	57	5%
Tampons professionnels	26	2%	24	2%
Sacoche médicale, professionnelle	12	1%	22	2%
Sac à main / Portefeuille / Sacoche	36	3%	21	2%
Argent, chéquier, carte de crédit	17	2%	13	1%
Carte professionnelle	-	-	13	1%
Matériel informatique (ordinateur, scanner)	10	1%	10	1%
Appareil médical (échographe...)	3	<1%	9	1%
Véhicule	4	<1%	5	1%
Le dossier médical	1	<1%	3	<1%
Téléphone / Téléphone portable	-	-	3	<1%
Caducée	4	<1%	2	<1%
Des objets personnels de décoration / Mobilier	1	<1%	2	<1%
Des effets personnels (manteau, vêtement,...)	6	1%	1	<1%
Plaque professionnelle	3	<1%	1	<1%
Des médicaments	3	<1%	1	<1%
Des clés	-	-	1	<1%

Type d'atteinte aux personnes (effectifs et %)

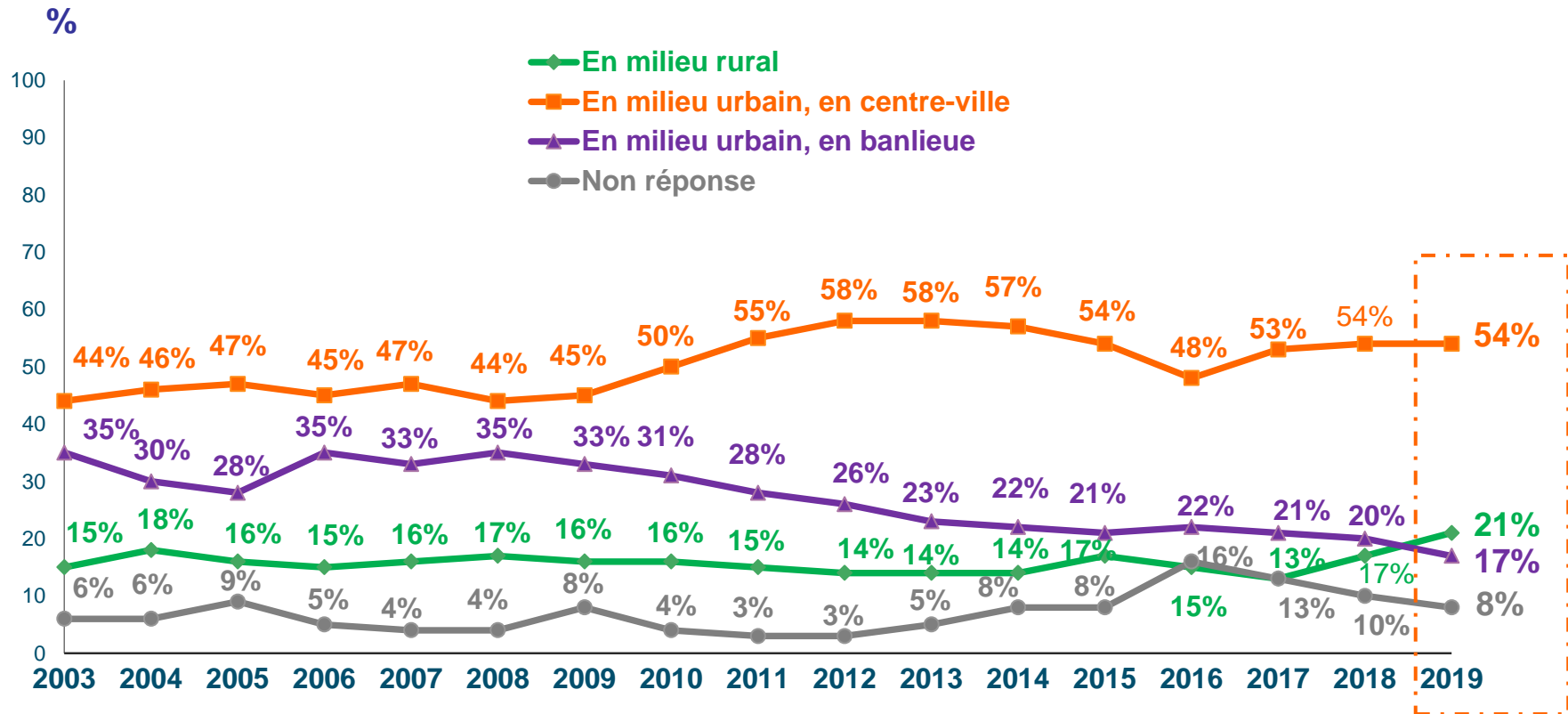
	2018		2019	
	Effectifs	%	Effectifs	%
Atteintes aux personnes	795	71%	767	71%
S/T Agressions verbales / menaces	741	66%	715	66%
<i>Dont Injures ou menaces</i>	728	65%	641	59%
<i> Dont injures</i>	409	36%	507	47%
<i> Dont menaces</i>	387	34%	472	44%
<i>Dont harcèlement</i>	17	2%	76	7%
<i>Dont dénonciation calomnieuse</i>	14	1%	6	1%
<i>Dont lettres de menaces</i>	8	1%	1	<1%
S/T Agressions physiques	78	7%	87	8%
<i>Dont coups et blessures volontaires</i>	66	6%	54	5%
<i>Dont crachat / crachat au visage</i>	4	<1%	4	<1%
<i>Dont agression sexuelle</i>	5	<1%	2	<1%
<i>Dont séquestration</i>	4	<1%	1	<1%
Intrusion dans le cabinet	125	11%	101	9%

A blue-tinted close-up photograph of a stethoscope. The chest piece is in the lower-left foreground, and the tubing extends towards the upper-right. The background is a soft, out-of-focus blue.

5 - Lieu de l'incident

Lieu de l'incident (en %)

Question : L'incident a eu lieu...?



Jusqu'en 2009, la question posée était « Vous exercez principalement...? ».
Total supérieur à 100, certains médecins ayant coché plusieurs réponses

Lieu de l'incident (effectifs et %)

	2011		2012		2013		2014		2015		2016		2017		2018		2019	
	Effectifs	%	Effectifs	%	Effectifs	%	Effectifs	%	Effectifs	%	Effectifs	%	Effectifs	%	Effectifs	%	Effectifs	%
En milieu urbain, en centre-ville	451	55%	465	58%	533	58%	509	57%	471	54%	464	48%	549	53%	603	54%	584	54%
En milieu rural	122	15%	109	14%	131	14%	130	14%	148	17%	146	15%	136	13%	194	17%	228	21%
En milieu urbain, en banlieue	232	28%	210	26%	212	23%	194	22%	179	21%	210	22%	218	21%	222	20%	191	17%
Non réponse	28	3%	21	3%	54	5%	73	8%	73	8%	153	16%	133	13%	108	10%	89	8%

Total supérieur à 100, certains médecins ayant coché plusieurs réponses

A blue-tinted background image of a stethoscope, showing the chest piece, tubing, and ear pieces. The image is slightly blurred and has a monochromatic blue color scheme.

6 - Motif de l'incident

Motif de l'incident 1/2

Question : **Quel est le motif de l'incident ?**

**Total supérieur à 100, plusieurs réponses possible*

	2018		2019	
	Effectifs	%	Effectifs	%
Un reproche relatif à une prise en charge	347	31%	383	35%
Un refus de prescription (médicament, arrêt de travail...)	175	16%	175	16%
Le vol	190	17%	146	13%
Falsification de document (ordonnance, certificat,...)	126	11%	111	10%
Un temps d'attente jugé excessif	119	11%	107	10%
Agressivité / agitation	-	-	23	2%
Refus de payer la consultation	25	2%	22	2%
Refus de donner un rendez-vous	12	1%	14	1%
Des remarques de la part du médecin	11	1%	14	1%
Décision médicale contestée	13	1%	12	1%
Retard du patient	12	1%	12	1%
Refus d'être son médecin traitant	15	1%	11	1%
Etat psychiatrique / Pathologie mentale	13	1%	11	1%
Veut un rendez-vous en urgence	-	-	10	1%
Rendez-vous non honoré par le patient / Patient absent à plusieurs rendez-vous	-	-	10	1%
Délai de rendez-vous trop loin	12	1%	9	1%
Venu sans rendez-vous / voulait une consultation sans RV	10	1%	9	1%
Refus de se déplacer chez un patient / Refus de se déplacer suite à une visite injustifiée	-	-	9	1%
Refus de donner des informations sur un membre de sa famille	12	1%	7	1%
Problèmes de papiers / de documents non conformes / problèmes administratifs	7	1%	7	1%
Le coût du traitement	-	-	7	1%
Problème de télétransmission / non remboursé par le CPAM / erreur feuilles de soins papier	-	-	6	1%
Accès à mon cabinet bloqué par une voiture	-	-	5	<1%
Incivilités dans la salle d'attente (parle trop fort, fait du bruit,...)	8	1%	5	<1%
Discrimination	-	-	5	<1%

Motif de l'incident 2/2

*Total supérieur à 100, plusieurs réponses possibles

Le décès d'un patient
Refus de se faire soigner
Problèmes familiaux
L'ordre de passage / Patient qui voulait passer avant un autre
Refus d'hospitalisation
Rendez-vous annulé, patient non joignable par téléphone
Refus de donner le dossier médical
Refus de bon de transport
Impossibilité de prendre la Carte Vitale / Carte Vitale pas à jour
Harcèlement / harcèlement téléphonique / internet
Avis d'inaptitude contesté
Refus de suivre le parcours de soin / Refus de déclarer un médecin traitant
Agression sexuelle
Incompatibilité d'humeur entre le patient et le personnel soignant / Patient agressif envers le personnel soignant
L'alcool / Etat d'ébriété
La grève des médecins
La drogue / Etat de manque
Acte de racisme
Incompatibilité d'humeur entre deux patients
Médecin traitant non disponible
Autres
Pas de motif particulier
Ne se prononce pas

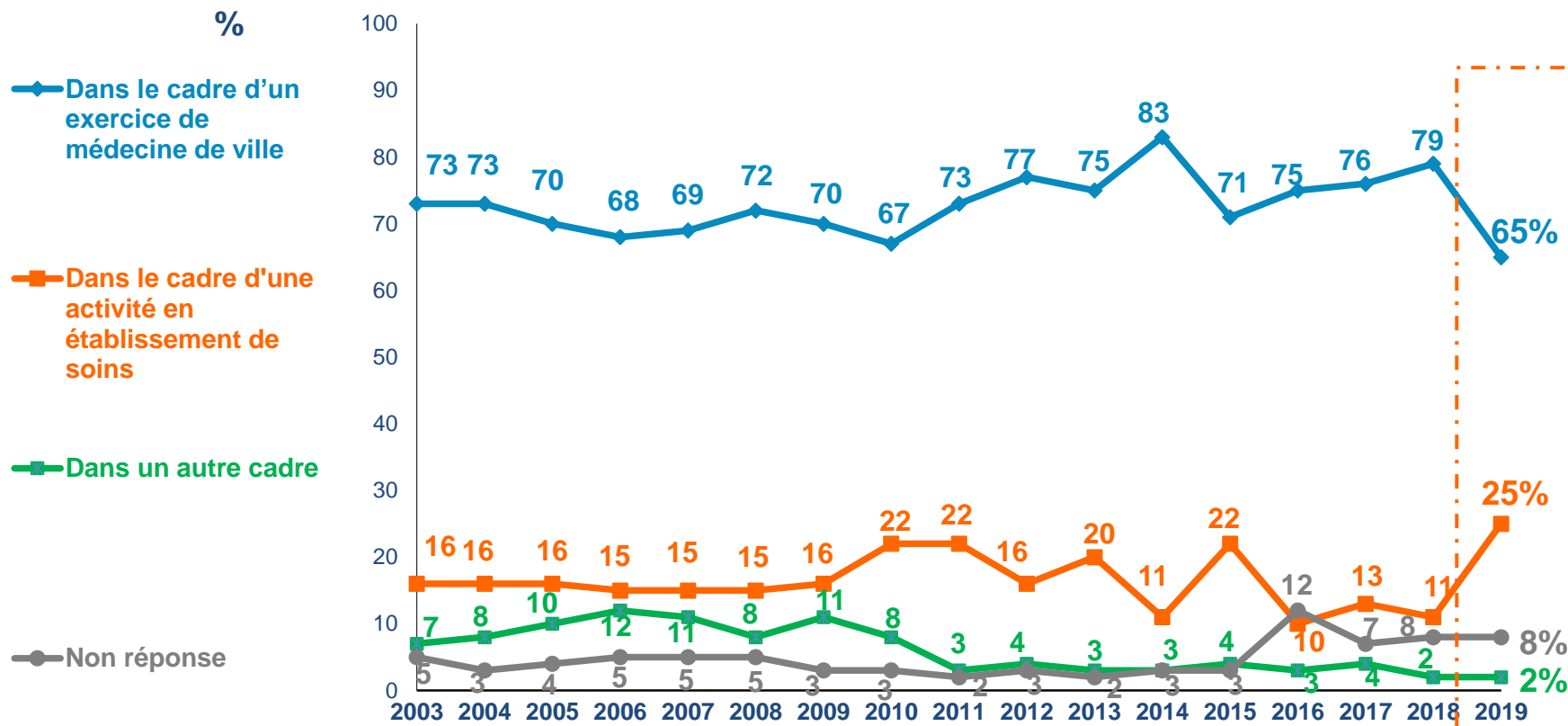
2018		2019	
Effectifs	%	Effectifs	%
2	<1%	5	<1%
5	<1%	4	<1%
-	-	4	<1%
2	<1%	4	<1%
-	-	4	<1%
-	-	4	<1%
-	-	4	<1%
-	-	4	<1%
1	<1%	4	<1%
11	1%	3	<1%
5	<1%	3	<1%
2	<1%	3	<1%
2	<1%	3	<1%
6	1%	2	<1%
1	<1%	2	<1%
-	-	2	<1%
1	<1%	1	<1%
1	<1%	1	<1%
1	<1%	1	<1%
-	-	1	<1%
37	3%	15	1%
51	5%	53	5%
20	2%	46	4%



7 - Cadre de l'incident

Cadre de l'incident (en %)

Question : Cet incident a eu lieu...?



Cadre de l'incident (effectifs et %)

Total supérieur à 100, plusieurs réponses possibles

	2011		2012		2013		6		2015		2016		2017		2018		2019	
	Effectifs	%	Effectifs	%	Effectifs	%	Effectifs	%	Effectifs	%	Effectifs	%	Effectifs	%	Effectifs	%	Effectifs	%
Dans le cadre d'un exercice de médecine de ville.	596	73%	619	77%	692	75%	748	83%	615	71%	720	75%	781	76%	890	79%	708	65%
Dans le cadre d'une activité dans un établissement de soins	184	22%	126	16%	181	20%	96	11%	188	22%	99	10%	140	13%	122	11%	271	25%
Dans un autre cadre	25	3%	31	4%	33	3%	27	3%	31	4%	31	3%	42	4%	27	2%	20	2%
Non réponse	17	2%	22	3%	1	2%	30	3%	31	3%	118	12%	72	7%	87	8%	84	8%

Incidents médecine de ville (effectifs et %)

	2018		2019	
	Effectifs	%	Effectifs	%
Dans le cadre d'un exercice de médecine de ville	890	79%	708	65%
S/T Au cabinet	692	61%	540	50%
S/T Ailleurs	198	18%	168	15%
<i>Dont par téléphone</i>	54	5%	37	3%
<i>Dont au domicile du patient</i>	25	2%	28	3%
<i>Dont dans la rue, sur la voie publique</i>	30	3%	9	1%

Dans le cadre d'une activité en établissement de soins	122	11%	271	25%
S/T Etablissement privé	30	3%	165	15%
S/T Etablissement public	60	5%	55	5%
S/T Ailleurs	35	3%	51	5%



Dont 2% dans les urgences

Dont 1% dans les urgences

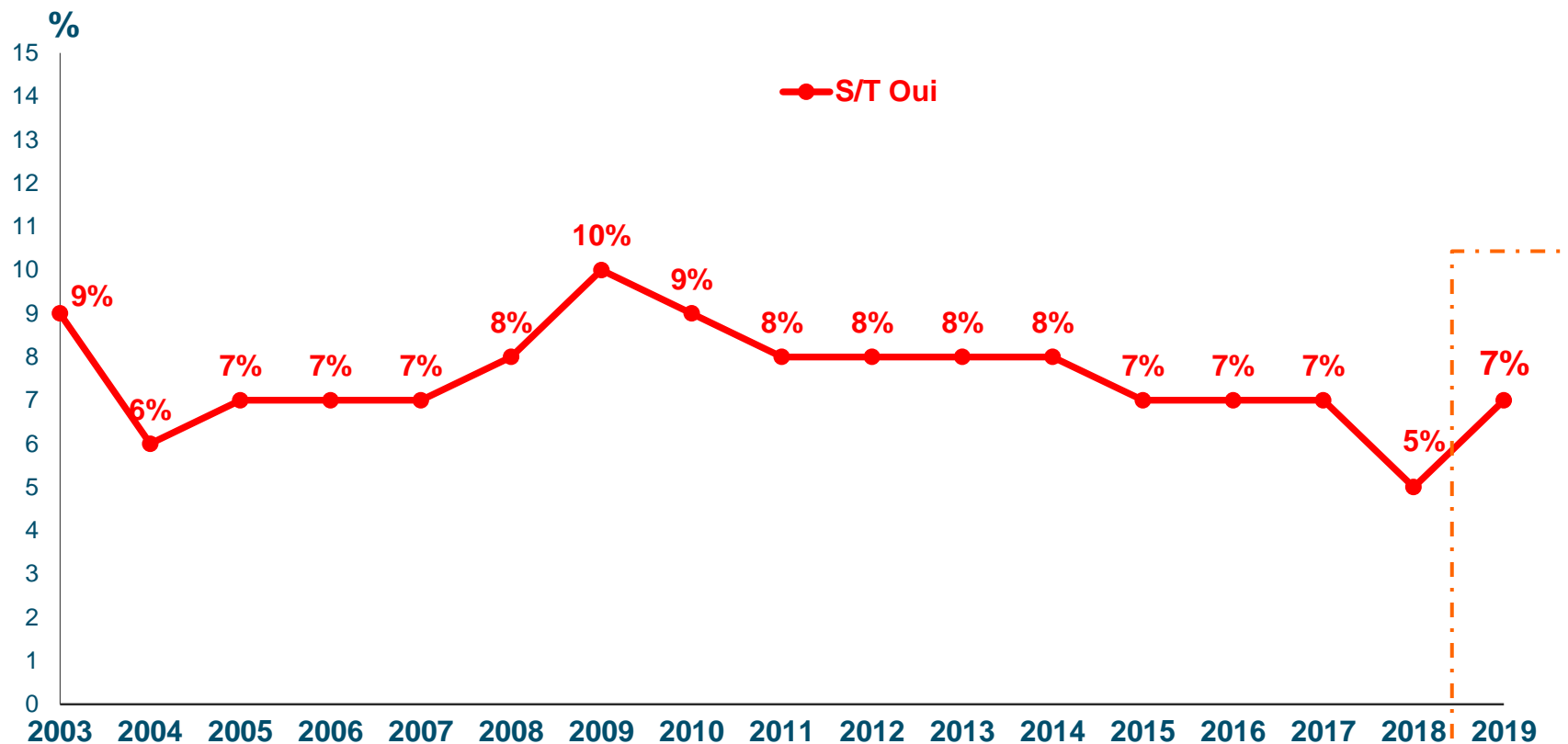
Autre cadre (service de médecine de prévention ou de contrôle)	27	2%	20	2%
<i>Dont médecine du travail</i>	15	1%	9	1%

A blue-tinted close-up photograph of a stethoscope. The chest piece is in the lower-left foreground, and the tubing extends towards the upper-right. The background is a soft, out-of-focus blue.

8 - Gravité de l'incident

Gravité de l'incident (en %)

Question : **Cet incident a-t-il occasionné une interruption de travail?**



Gravité de l'incident (effectifs et %)

*Le sous-total comprend des interruptions du temps de travail sans précision de durée

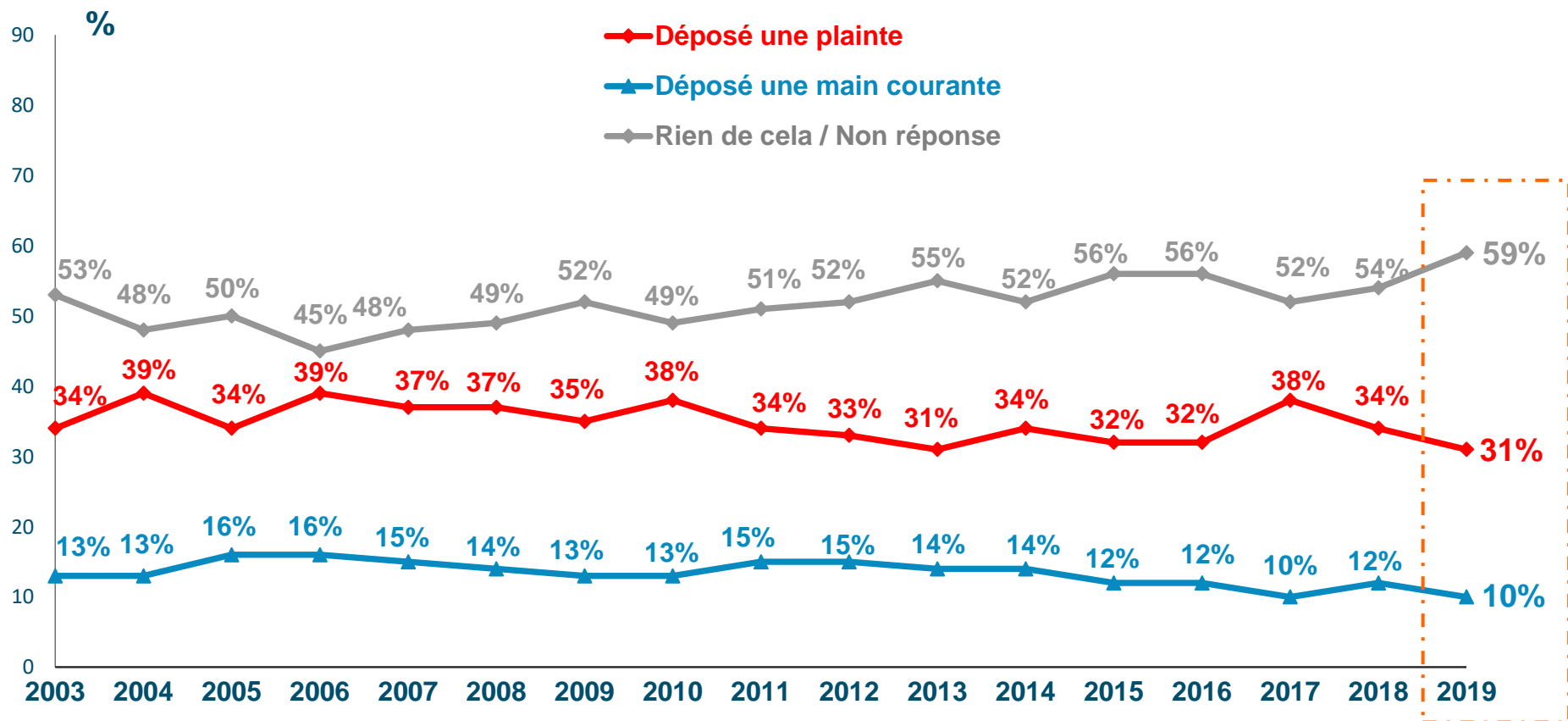
	2011		2012		2013		2014		2015		2016		2017		2018		2019	
	Effectifs	%	Effectifs	%	Effectifs	%	Effectifs	%	Effectifs	%	Effectifs	%	Effectifs	%	Effectifs	%	Effectifs	%
Oui, supérieure à 8 jours	13	2	13	2	16	2	16	2	7	1	9	1	20	2	11	1	9	1%
Oui, comprise entre 3 et 8 jours	12	1	11	1	18	2	16	2	9	1	16	2	12	1	9	1	13	1%
Oui, inférieure à 3 jours	37	5	36	5	24	3	38	4	34	4	30	3	32	3	33	3	36	3%
S/T Oui*	67	8	63	8	71	8	73	8	56	7	63	7	71	7	59	5	74	7%
Non	701	85	690	86	768	83	709	79	711	82	731	75	794	77	919	82	933	86%
Non réponse	54	7	45	6	86	9	119	13	98	11	174	18	170	16	148	13	77	7%
Total		100		100		100		100		100		100		100		100		100



9 - Suites données à l'incident

Suites données à l'incident (en %)

Question : **A la suite de cet incident, avez-vous...?**



Suites données à l'incident (effectifs et %)

	2011		2012		2013		2014		2015		2016		2017		2018		2019	
	Effectifs	%	Effectifs	%	Effectifs	%	Effectifs	%	Effectifs	%	Effectifs	%	Effectifs	%	Effectifs	%	Effectifs	%
Déposé une plainte	279	34	264	33	290	31	304	34	279	32	308	32	393	38	387	34	342	31
Déposé une main courante	121	15	119	15	128	14	128	14	106	12	120	12	100	10	129	12	103	10
Rien de cela / NR	422	51	415	52	507	55	469	52	480	56	540	56	542	52	610	54	639	59
Total		100		100		100		100		100		100		100		100		100

Suites données à l'incident par type d'incident

TYPE D'INCIDENT ↓	Effectifs	SUITE DONNEE A L'INCIDENT		
		PLAINTE	MAIN COURANTE	RIEN DE CELA / NON REPONSE
ENSEMBLE DES INCIDENTS	1084	342	103	639
AGRESSIONS VERBALES	715	114	85	516
Dont Injures	507	85	59	363
Dont Menaces	472	86	65	321
VOLS	184	137	5	42
VANDALISME	84	41	10	33
AGRESSIONS PHYSIQUES	87	41	10	36